



# Kotka-konserni Tilinpäätös 2025

30.3.2025





# Sisällysluettelo

Kotka 2030 kaupunkistrategia	s.3
Indikaattorit, kehitys 2020-2025	s.4
<b>Kaupunki</b>	
Kaupungin tasapainotilanne	s.6
Kaupungin kulu- ja tuottojakauma	s.7
Kaupunki tunnuslukujen näkökulmasta	s.8-10
<b>Konserni</b>	
Konsernin tuloksetekokyky	s.12-13
Konserni tunnuslukujen näkökulmasta	s.14-16



# Kaupunkistrategia

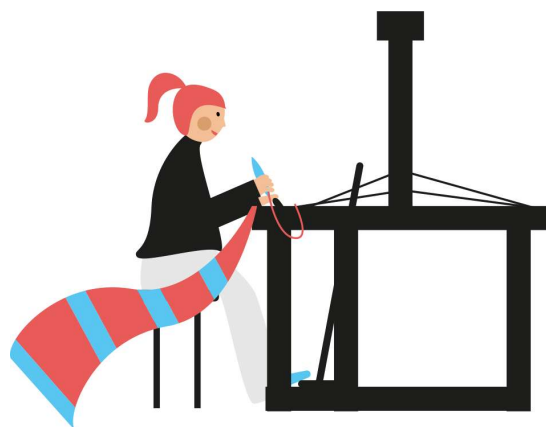


# Indikaattorit, kehitys 2020-2025



Tilanne paranee Pysyy ennallaan Heikkenee

## Kaupunkistrategian indikaattorit

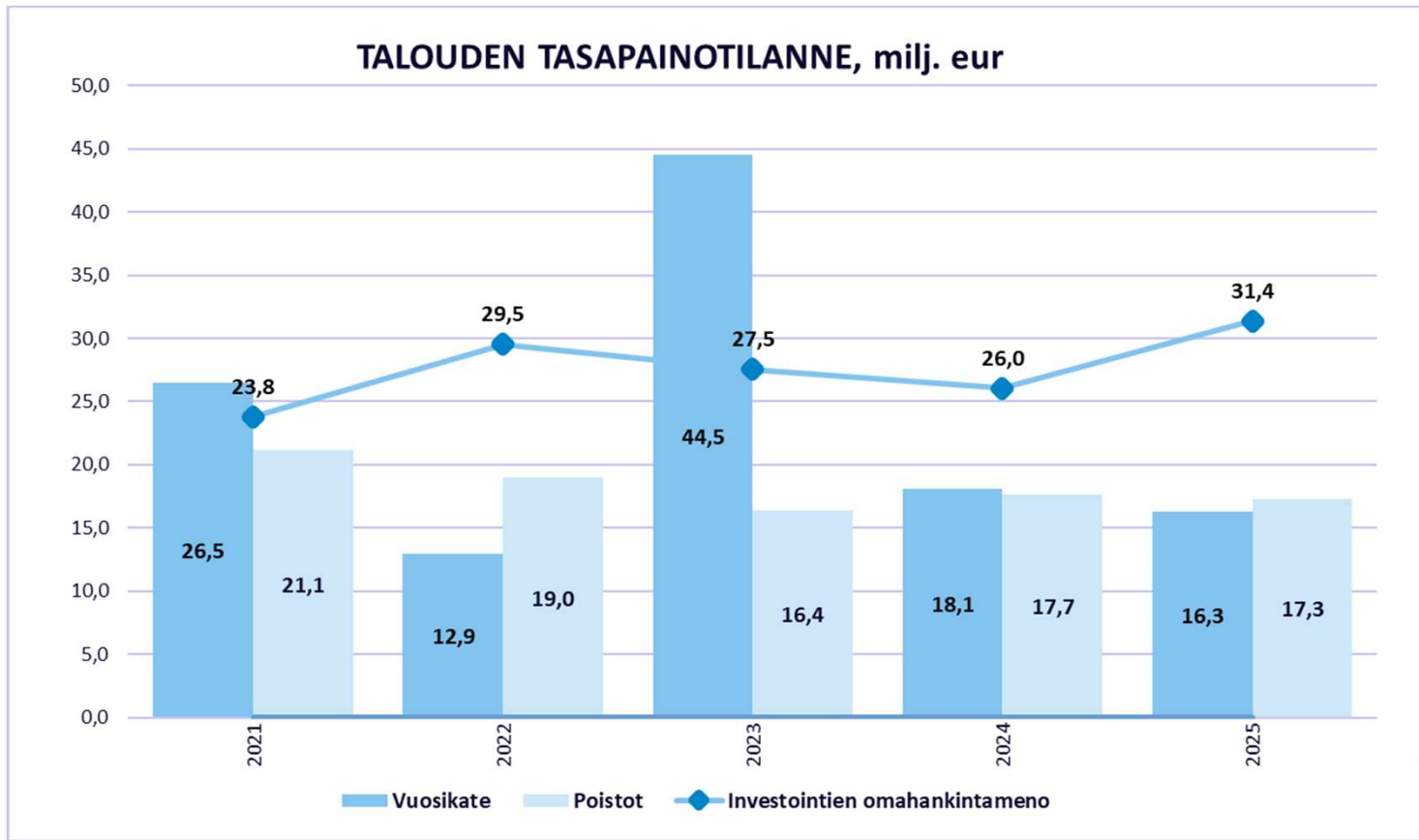




# KAUPUNKI

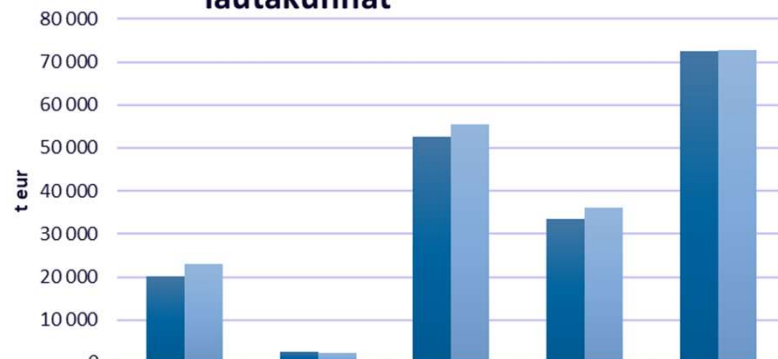


# Kaupungin tasapainotilanne



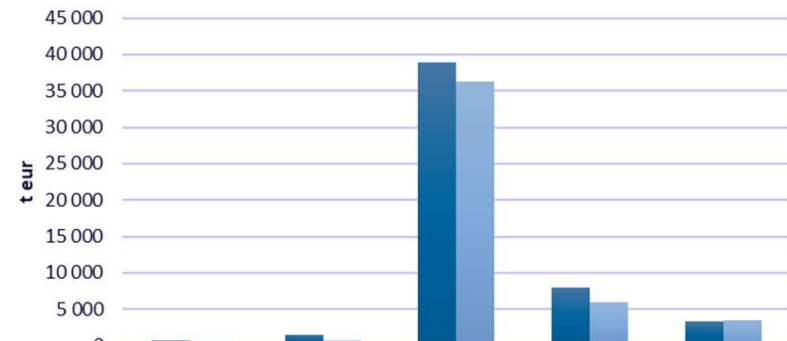
# Kaupungin kulu- ja tuottojakauma

**TOIMINTAKULUT TOTEUMAVERTAILU, lautakunnat**



	KH	YMPILA	KARALA	HYLA	KASKO
■ TOTEUMA	20 256	2 481	52 510	33 438	72 484
■ MUUTETTU TALOUSARVIO	22 941	2 275	55 359	35 997	72 722
POIKKEAMA	-2 685	206	-2 849	-2 559	-239

**TOIMINTATUOTOT TOTEUMAVERTAILU, lautakunnat**



	KH	YMPILA	KARALA	HYLA	KASKO
■ TOTEUMA	741	1 398	38 972	8 037	3 277
■ MUUTETTU TALOUSARVIO	573	675	36 201	5 943	3 461
POIKKEAMA	169	723	2 770	2 094	-184





# Kaupunki tunnusluvut: Tulos

TULOSLASKELMA milj. eur	2021	2022	2023	2024	2025	Muutos
Toimintatulot	75,4	73,6	53,9	49,6	51,5	1,9
Valmistus omaan käyttöön	1,4	1,3	1,0	0,8	0,9	0,2
Toimintakulut	-415,3	-441,6	-176,6	-169,0	-181,2	-12,2
<b>TOIMINTAKATE</b>	<b>-338,5</b>	<b>-366,8</b>	<b>-121,7</b>	<b>-118,6</b>	<b>-128,7</b>	<b>-10,1</b>
Verotulot	236,8	245,1	141,6	133,8	129,7	-4,1
Valtionosuudet	126,0	131,9	22,7	5,1	13,7	8,6
Rahoitustulot ja -menot	2,2	2,7	1,8	-2,1	1,7	3,8
Korkotuotot	1,9	2,1	2,8	4,4	5,0	0,6
Muut rahoitustuotot	3,8	3,6	4,2	4,5	4,3	-0,2
Korkokulut	-3,4	-2,9	-5,1	-11,0	-7,7	3,3
Muut rahoituskulut	0,0	-0,2	0,0	0,0	0,0	0,0
<b>VUOSIKATE</b>	<b>26,5</b>	<b>12,9</b>	<b>44,5</b>	<b>18,1</b>	<b>16,3</b>	<b>-1,8</b>
Poistot ja arvonalentumiset	-21,1	-19,0	-16,4	-17,7	-17,3	0,4
Satunnaiset erät	-0,1	0,0	0,0	0,0	0,0	0,0
<b>TILIKAUDEN TULOS</b>	<b>5,2</b>	<b>-6,0</b>	<b>28,1</b>	<b>0,4</b>	<b>-1,0</b>	<b>-1,4</b>
Tilinpäätössiirrot	0,3	1,3	0,1	0,1	0,1	0,0
<b>TILIKAUDEN YLI-/ALIJÄÄMÄ</b>	<b>5,5</b>	<b>-4,7</b>	<b>28,2</b>	<b>0,6</b>	<b>-0,9</b>	<b>-1,4</b>

TULOSLASKELMAN TUNNUSLUVUT	2021	2022	2023	2024	2025	Muutos
Toimintatuotot/Toimintakulut, %	18,2	16,7	30,7	29,5	28,6	-0,9
Vuosikate/Poistot, %	125,3	68,2	271,8	102,5	94,4	-8,2
Vuosikate, euroa/asukas	516	255	881	361	326	-35,2
Asukasmäärä	51 248	50 640	50 488	50 210	50 065	-145,0





# Kaupunki tunnusluvut: Rahoitus

RAHOITUSLASKELMA milj. eur	2021	2022	2023	2024	2025	Muutos
<b>Toiminnan rahavirta</b>						
Vuosikate	26,5	12,9	44,5	18,1	16,3	-1,8
Satunnaiset erät	-0,1	0,0	0,0	0,0	0,0	0,0
Tulorahoituksen korjausevät	-7,5	-10,1	0,0	-0,9	-0,4	0,5
<b>Investointien rahavirta</b>						
Investointimenot	-24,1	-29,9	-28,3	-27,7	-32,7	-5,0
Rahoitusosuudet investointeihin	0,3	0,4	0,8	1,7	1,3	-0,4
Luovutustulot	6,5	6,9	0,4	0,8	0,2	-0,5
<b>TOIMINNAN JA INVESTOINTIEN RAHAVIRTA</b>	<b>1,5</b>	<b>-19,7</b>	<b>17,3</b>	<b>-8,0</b>	<b>-15,2</b>	<b>-7,2</b>
<b>Rahoituksen rahavirta</b>						
Antolainauksen muutokset						
Antolainasaamisten lisäykset	0,0	-0,1	-0,2	0,0	0,0	0,0
Antolainasaamisten vähennykset	0,0	0,0	0,0	0,0	0,0	0,0
Lainakannan muutokset						
Pitkäaikaisten lainojen lisäys	30,0	0,0	30,0	47,8	0,0	-47,8
Pitkäaikaisten lainojen vähennys	-43,3	-8,9	-5,7	-4,1	-4,3	-0,3
Lyhytaikaisten lainojen muutos	-19,9	15,4	13,9	-22,5	12,6	35,0
Oman pääoman muutokset	0,0	0,0	0,0	0,0	0,0	0,0
Muut maksuvalmiuden muutokset	3,3	-22,7	-46,7	-23,8	5,2	29,0
<b>RAHOITUKSEN RAHAVIRTA</b>	<b>-29,8</b>	<b>-16,3</b>	<b>-8,6</b>	<b>-2,6</b>	<b>13,4</b>	<b>16,0</b>
<b>Rahavarojen muutos</b>	<b>-28,3</b>	<b>-36,0</b>	<b>8,7</b>	<b>-10,6</b>	<b>-1,8</b>	<b>8,8</b>
<b>Rahavarat 31.12.</b>	<b>39,7</b>	<b>3,7</b>	<b>12,5</b>	<b>1,9</b>	<b>0,1</b>	
<b>Rahavarat 1.1.</b>	<b>68,0</b>	<b>39,7</b>	<b>3,7</b>	<b>12,5</b>	<b>1,9</b>	

RAHOITUSLASKELMAN TUNNUSLUVUT	2021	2022	2023	2024	2025	Muutos
Investointien tulorahoitus, %	111,1	43,8	161,6	69,6	52,0	-17,6
Laskennallinen lainanhoitokate	0,8	0,4	1,1	0,6	0,5	-0,1
Kassan riittävyys, pv	30	3	21	3	0	-3
Asukasmäärä	51 248	50 640	50 488	50 210	50 065	-145
Toiminnan ja investointien rahavirta ja sen kertymä 5 vuodelta, milj. eur	94,4	-7,6	12,8	21,8	-24,2	-46,0





# Kaupunki tunnusluvut: Tase

LYHYT TASE, milj. euroa	2021	2022	2023	2024	2025	Muutos		2021	2022	2023	2024	2025	Muutos	
<b>VASTAAVAA</b>								<b>VASTATTAVAA</b>						
PYSYVÄT VASTAAVAT	511,4	517,4	496,7	505,0	<b>518,9</b>	13,9	OMA PÄÄOMA	314,7	310,0	308,0	308,6	<b>307,7</b>	-0,9	
TOIMEKSIANTOJEN VARAT	0,9	1,2	1,3	1,2	<b>1,1</b>	-0,1	POISTOERO JA VAPAAEHT.VARAUKSET	3,9	2,6	2,5	2,4	<b>2,3</b>	-0,1	
Vaihto-omaisuus	1,0	0,7	0,6	0,6	<b>0,4</b>	-0,1	PAKOLLISET VARAUKSET	9,2	1,4	1,7	1,5	<b>1,2</b>	-0,3	
Saamiset	79,8	111,6	135,4	156,3	<b>156,2</b>	-0,1	TOIMEKSIANTOJEN PÄÄOMAT	0,9	1,2	1,2	1,1	<b>1,0</b>	-0,1	
Rahoitusarvopaperit	30,0	0,0	0,0	0,0	<b>0,0</b>	0,0	Pitkäaikainen	73,9	68,0	93,8	137,1	<b>103,4</b>	-33,8	
Rahat ja pankkisaamiset	9,7	3,7	12,5	1,9	<b>0,1</b>	-1,8	Lyhytaikainen	230,3	251,3	239,2	214,2	<b>261,2</b>	46,9	
VAIHTUVAT VASTAAVAT YHT.	120,5	116,0	148,4	158,7	<b>156,7</b>	-2,0	VIERAS PÄÄOMA YHT.	304,2	319,4	333,0	351,4	<b>364,5</b>	13,2	
<b>VASTAAVAA YHTEENSÄ</b>	<b>632,9</b>	<b>634,6</b>	<b>646,4</b>	<b>664,9</b>	<b>676,7</b>	11,8	<b>VASTATTAVAA YHT</b>	<b>632,9</b>	<b>634,6</b>	<b>646,4</b>	<b>664,9</b>	<b>676,7</b>	11,8	

TASEEN TUNNUSLUVUT	2021	2022	2023	2024	2025	Muutos
Kunnan omavaraisuus %	50,5	49,6	48,2	46,8	45,9	-1,0
Suhteellinen velkaantuneisuus %	68,9	70,0	151,7	185,9	186,6	0,7
Lainat ja vuokravastuut 31.12. (milj. euroa)	370	408	416	434	442	8
Lainat ja vuokravastuut 31.12. euroa/asukas	7 216	8 047	8 240	8 640	8 829	190
Kertynyt yli/alijäämä, 1000 euroa	20 614	15 884	44 113	44 676	43 817	-859
Kertynyt yli/alijäämä, euroa/asukas	402	314	874	890	875	-15
Kunnan lainakanta 31.12. (milj. euroa)	261	268	306	327	335	8
Kunnan lainat euroa/asukas	5 095	5 285	6 058	6 515	6 698	183





# KONSERNI



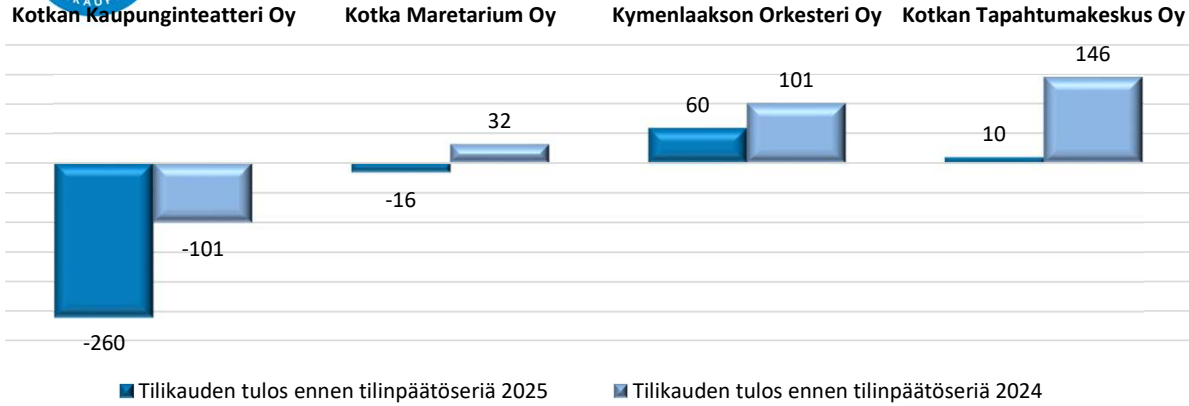


## TILIKAUDEN TULOS 2025/2024

(ennen tilinp.erä, 1 000 €)

### Koulutus-, kulttuuri- ja matkailuliiketoiminta

(omistusosuus huomioitu)



# Konsernin tuloksentekeyky

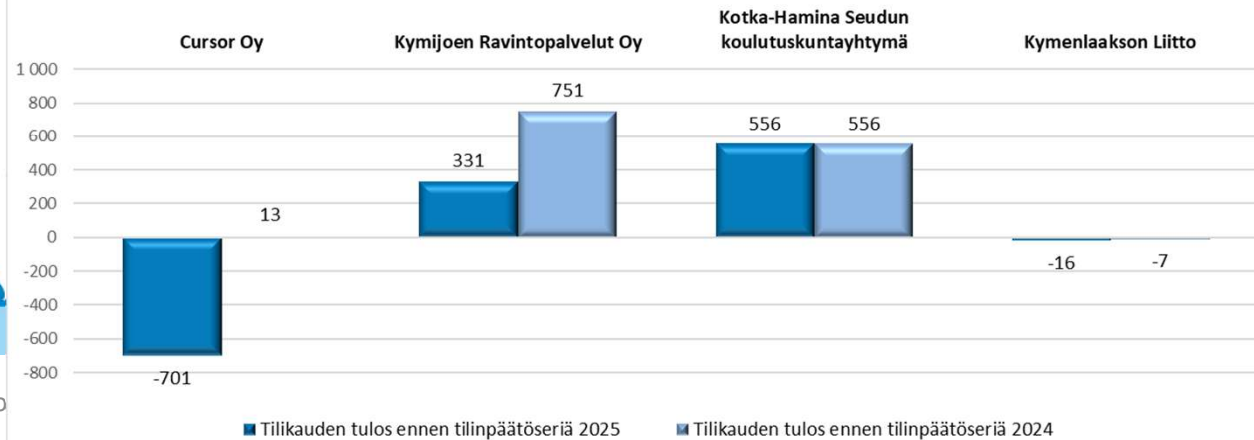


## TILIKAUDEN TULOS 2025/2024

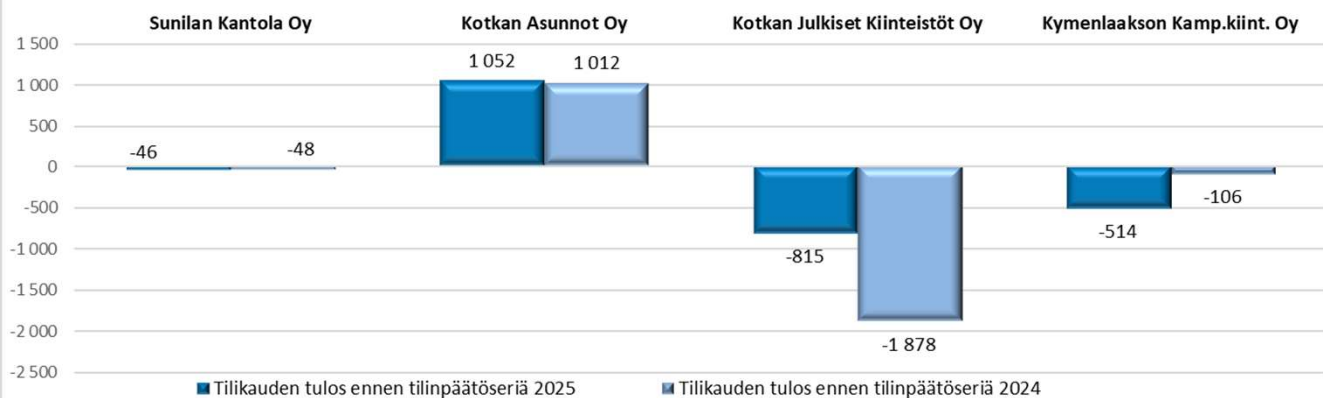
(ennen tilinp.erä, 1 000 €)

### Elinkeino- ja sisäisiä palveluita tuottavat sekä kuntayhtymät

(omistusosuus huomioitu)

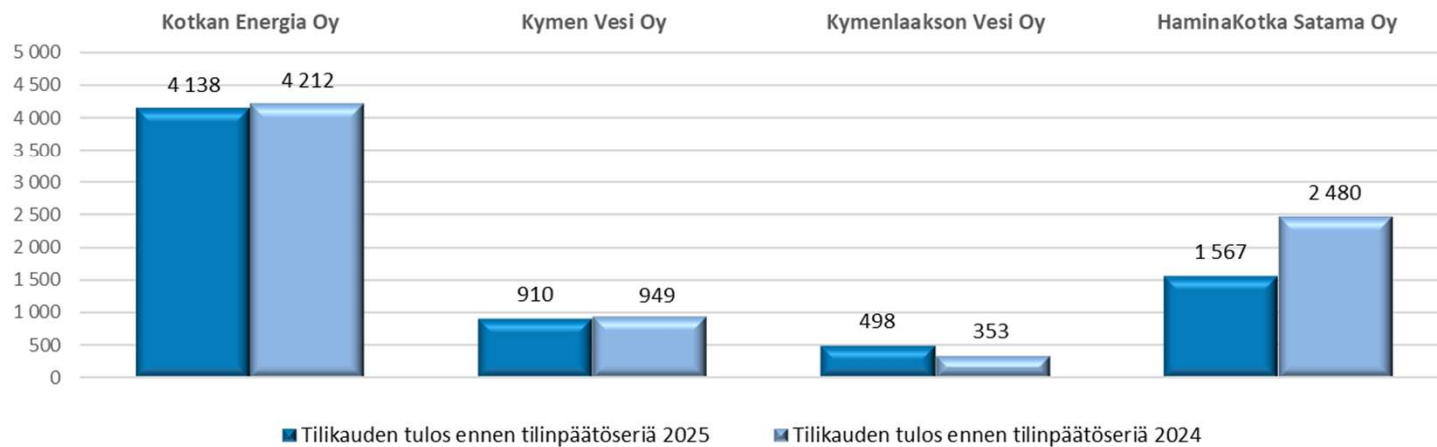


**Tilikauden tulos 2025/2024**  
 (ennen tilinp.eriä , 1 000 €)  
**Kiinteistö- ja rakennusliiketoiminta**  
 (Kotkan omistusosuudet huomioitu)



# Konsernin tuloksenteekokyky

**TILIKAUDEN TULOS 2025/2024**  
 (ennen tilinp.eriä, 1 000 €)  
**Energia ja logistiikka toiminta**  
 (omistusosuus huomioitu)





# Konserni tunnusluvut: Tulos

## KONSERNITULOSLASKELMA JA SEN TUNNUSLUVUT

milj. euroa	2021	2022	2023	2024	2025	Muutos
Toimintatulot	459,7	528,5	294,8	286,2	300,2	14,0
Toimintakulut	-747,2	-840,0	-376,4	-363,3	-386,4	-23,1
Osuus osakkuusyhtiöiden voitosta/tappiosta	1,7	0,8	1,8	1,0	0,4	-0,6
<b>TOIMINTAKATE</b>	<b>-285,9</b>	<b>-310,7</b>	<b>-79,8</b>	<b>-76,1</b>	<b>-85,8</b>	<b>-9,7</b>
Verotulot	235,0	243,3	139,7	131,6	127,9	-3,7
Valtionosuudet	143,2	149,3	40,4	23,0	30,2	7,2
Rahoitustulot ja -menot	-6,0	-6,8	-9,4	-15,1	-11,6	3,5
Korkotuotot	0,1	0,2	0,2	0,8	0,6	-0,2
Muut rahoitustuotot	0,3	0,5	0,6	0,6	0,7	0,0
Korkokulut	-5,4	-5,5	-10,2	-16,5	-12,8	3,7
Muut rahoituskulut	-1,0	-2,0	-0,1	-0,1	-0,2	0,0
<b>VUOSIKATE</b>	<b>86,4</b>	<b>75,2</b>	<b>90,9</b>	<b>63,3</b>	<b>60,6</b>	<b>-2,7</b>
Poistot ja arvonalentumiset	-67,6	-60,9	-50,6	-51,6	-54,1	-2,5
Omistuksen eliminointierot	0,0	0,0	0,0	0,0	0,0	0,0
Arvonalentumiset	-0,1	-1,6	-8,2	-2,6	-1,5	1,1
Satunnaiset erät	-0,4	0,0	0,0	0,0	0,0	0,0
<b>TILIKAUDEN TULOS</b>	<b>18,2</b>	<b>12,6</b>	<b>32,1</b>	<b>9,2</b>	<b>5,1</b>	<b>-4,1</b>
Tilinpäätössiirrot	0,0	0,0	0,0	0,0	0,0	0,0
Tilikauden verot	-2,8	-3,6	-3,5	-2,4	-2,4	0,0
Laskennalliset verot	0,0	-0,7	0,1	-0,3	0,0	0,3
Vähemmistöosuudet	-3,4	-2,4	-1,6	-2,2	-0,9	1,3
<b>TILIKAUDEN YLI-/ALIJÄÄMÄ</b>	<b>12,0</b>	<b>6,0</b>	<b>27,2</b>	<b>4,4</b>	<b>1,8</b>	<b>-2,6</b>

## KONSERNITULOSLASKELMAN TUNNUSLUVUT

	2021	2022	2023	2024	2025	Muutos
Toimintatuotot/						
Toimintakulut %	61,5	62,9	78,3	78,8	77,7	-1,1
Vuosikate % poistoista	127,6	120,2	154,7	116,9	109,1	-7,8
Vuosikate, euroa/asukas	1 686	1 485	1 800	1 261	1 211	-49,8

- konserni Tilinpäätös 2025





# Konserni tunnusluvut: Rahoitus

## KONSERNIN RAHOITUSLASKELMA JA SEN TUNNUSLUVUT

	2021	2022	2023	2024	2025
<b>Toiminnan rahavirta</b>					
Vuosikate	86,4	75,2	90,9	63,3	60,6
Satunnaiset erät	-0,4	0,0	0,0	0,0	0,0
Tilikauden verot	-2,8	-3,6	-3,5	-2,4	-2,4
Tulorahoituksen korjauserät	-3,8	-5,7	-1,8	-1,3	0,0
<b>Investointien rahavirta</b>					
Investointimenot	-78,8	-135,3	-107,1	-91,1	-60,2
Rahoitusosuudet investointeihin	0,3	0,4	1,6	1,8	1,3
Pysyvien vastaavien hyödykkeiden luovutustulot	4,7	21,7	5,4	1,1	0,5
<b>TOIMINNAN JA INVESTOINTIEN RAHAVIRTA</b>	<b>5,5</b>	<b>-47,2</b>	<b>-14,6</b>	<b>-28,6</b>	<b>-0,2</b>
<b>Rahoituksen rahavirta</b>					
Antolainauksen muutokset					
Antolainasaamisten lisäykset	-0,1	-0,1	-0,2	0,0	0,0
Antolainasaamisten vähennykset	0,7	0,0	0,0	0,0	0,0
Lainakannan muutokset					
Pitkäaikaisten lainojen lisäys	41,7	64,5	65,5	76,5	15,3
Pitkäaikaisten lainojen vähennys	-52,1	-19,1	-24,7	-17,7	-25,4
Lyhytaikaisten lainojen muutos	1,1	-8,2	-0,3	-28,9	6,1
Oman pääoman muutokset	-0,3	0,0	-0,6	-0,3	-0,3
Muut maksuvalmiuden muutokset	-17,8	0,0	-7,7	-11,9	5,0
<b>Rahoituksen rahavirta</b>	<b>-26,9</b>	<b>37,0</b>	<b>32,1</b>	<b>17,6</b>	<b>0,6</b>

## KONSERNIN RAHOITUSLASKELMAN TUNNUSLUVUT

	2021	2022	2023	2024	2025
Investointien tulorahoitus, %	110,1	55,7	86,1	70,9	102,9
Laskennallinen lainanhoitokate	1,4	1,1	1,5	1,0	1,0
Kassan riittävyys, pv	30	23	22	15	16
Toiminnan ja investointien rahavirta ja sen kertymä 5 vuodelta, milj. eur	92,3	-39,5	-36,2	-53,9	-85,0



1. Tilinpäätös 2025



# Konserni tunnusluvut: Tase

VASTAAVAA	2021	2022	2023	2024	2025	VASTATTAVAA	2021	2022	2023	2024	2025
PYSYVÄT VASTAAVAT	937,8	993,6	943,7	979,0	982,4	OMA PÄÄOMA	375,1	381,1	385,5	385,3	387,1
TOIMEKSIANTOJEN VARAT	2,3	3,6	4,1	3,6	2,5	VÄHEMMISTÖOSUUDET	66,5	68,9	70,1	71,9	72,5
Vaihto-omaisuus	6,2	10,0	13,1	12,7	10,8	KONSERNIRESERVI	0,0	0,0	0,0	0,0	0,0
Saamiset	77,4	88,0	53,6	50,3	49,3	POISTOERO JA VAPAAEHTOISET VARAUKSET	0,0	0,0	0,0	0,0	0,0
Rahoitusarvopaperit	31,7	1,6	0,3	0,3	0,2	PAKOLLISET VARAUKSET	4,5	3,9	1,7	1,5	2,1
Rahat ja pankkisaamiset	41,2	61,1	31,5	20,5	21,0	TOIMEKSIANTOJEN PÄÄOMAT	2,5	3,9	4,1	3,5	2,5
						VIERAS PÄÄOMA	648,0	700,1	585,0	604,1	602,2
<b>VASTAAVAA YHTEENSÄ</b>	<b>1 096,6</b>	<b>1 157,8</b>	<b>1 046,4</b>	<b>1 066,4</b>	<b>1 066,3</b>	<b>VASTATTAVAA YHT</b>	<b>1 096,6</b>	<b>1 157,8</b>	<b>1 046,4</b>	<b>1 066,4</b>	<b>1 066,3</b>

KONSERNITASEEN TUNNUSLUVUT	2021	2022	2023	2024	2025	Muutos
Omavaraisuusaste %	40,5	39,1	43,7	43,0	43,2	0,2
Suhteellinen velkaantuneisuus %	76,8	75,4	122,3	136,4	130,8	-5,6
Lainat ja vuokravastuut 31.12. (milj.euroa)	721,9	746,6	632,4	662,8	649,6	-13,2
Lainat ja vuokravastuut 31.12. euroa/asukas	14 087	14 742	12 526	13 200	12 976	-224,8
Kertynyt yli/alijäämä, 1000 euroa	71 353	77 328	112 463	112 718	115 034	2 316,1
Kertynyt yli/alijäämä, euroa/asukas	1 392	1 527	2 228	2 245	2 298	52,8
Konsernin lainakanta 31.12. (milj.euroa)	499,6	536,8	474,1	504,0	500,0	-4,0
Konsernin lainat euroa/asukas	9 749	10 600	9 391	10 038	9 988	-50,5

