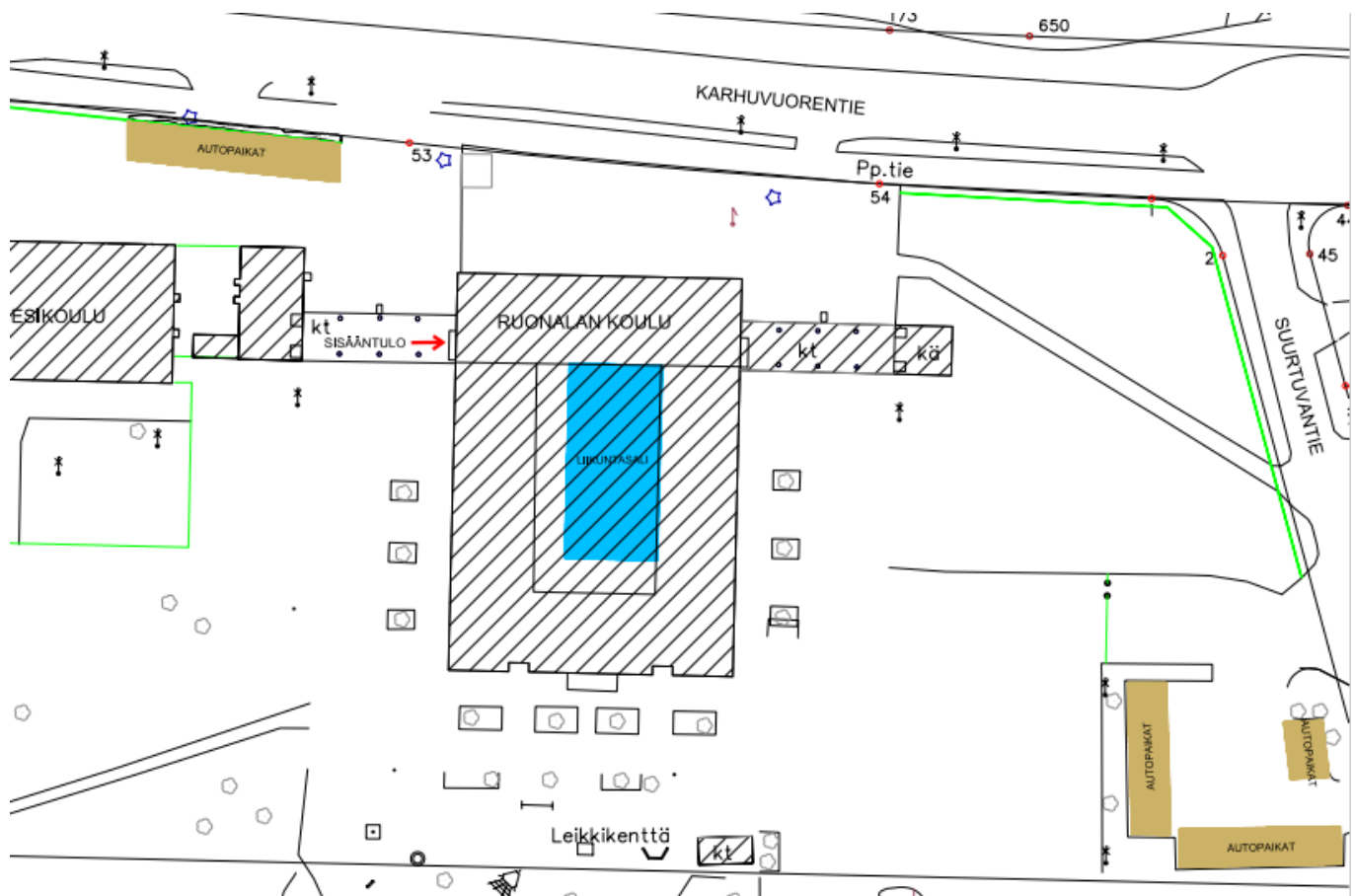


## Ruonalan koulu

Karhuvuorentie 1

48300 KOTKA

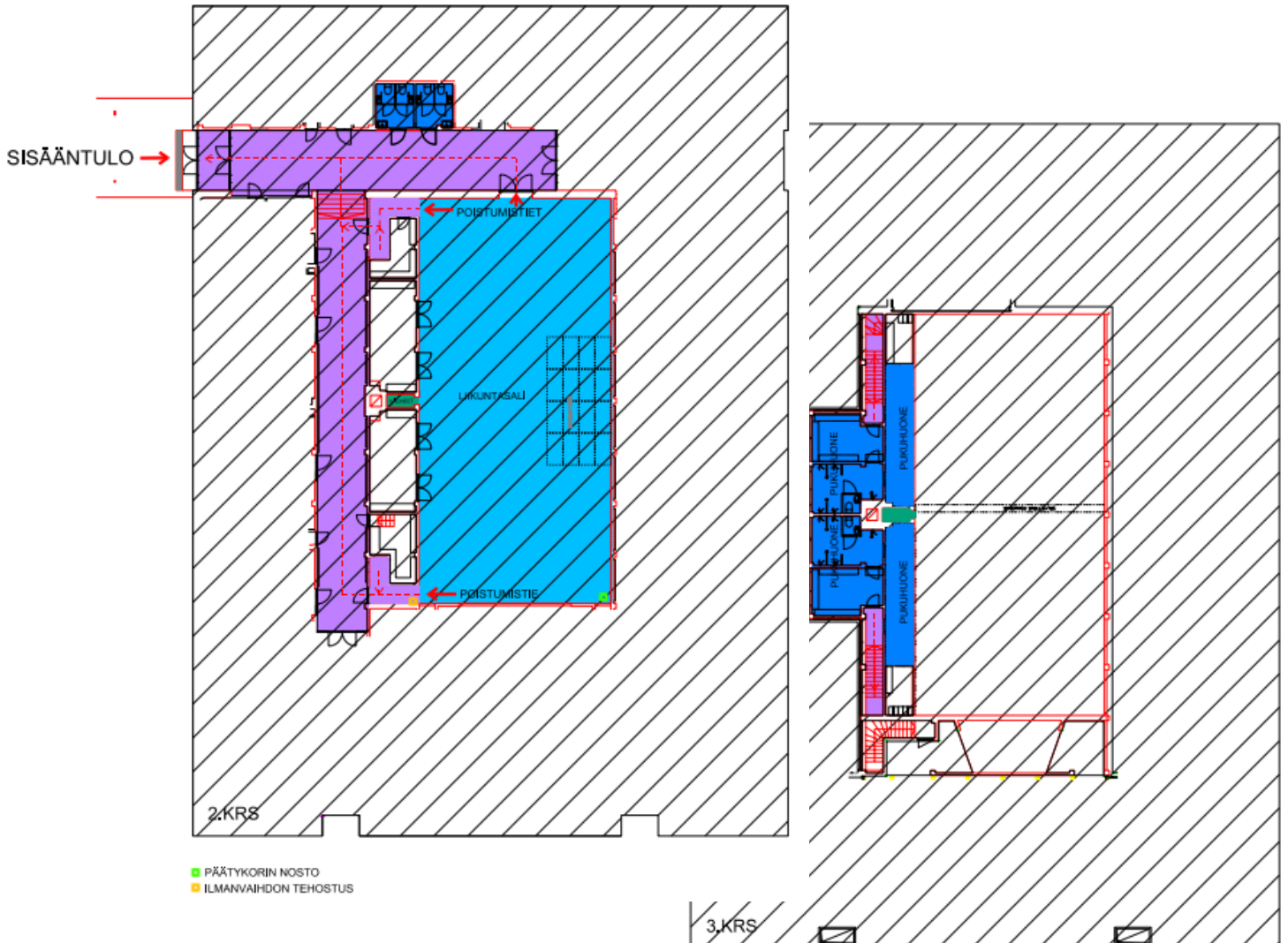


**Pysäköinti:** Autot jätetään Ruonalan esiopetuksen parkkipaikalle. Lisää parkkitilaa tarvittaessa Suurtuvantiellä olevalla parkkialueella. Ei parkkeerausta pyörätelineiden viereiselle asfalttialueelle.

**Sisäänkäynti:** Ruonalan kouluun tullaan sisään Länsipuolen pääovesta eli esiopetuksen puoleisesta pääovesta. Koulun ulko-ovien väliin ei saa laittaa harjanvarsia, keppejä, tuoleja tms. pitämään ovea auki. Pääoven vieressä on ovikello, joka kuuluu käytävätiloihin.

**Ulkokengät** jätetään salin ulkopuolelle pääkäytävään tai pukuhuoneeseen.

**Valot:** Käytävien valokatkaisijat löytyvät kansliakäytävältä. Pukuhuoneissa ja pesuhuoneissa on myös valokatkaisijat. Salin valokatkaisijat löytyvät molemmista päistä salia. WC-tiloissa automaattiset (liiketunnistin) valot. Kaikista tiloista (Sali, pukuhuoneet, pukuhuoneiden rappukäytävä sekä kansliakäytävä että Länsipuolen käytävä) on sammutettava valot vuoron päättyessä.



**Pukuhuoneet:** Pukuhuoneet löytyvät salin parvelta. Sisäänkäynnit ovat Länsipuolen käytävien päässä ja pukuhuoneet sijaitsevat yläkerrassa. Poikien pukuhuone on ulko-ovelta tullessa heti vasemmalla (301 pukuhuone, liikuntasali) ja tyttöjen pukuhuone käytävän päässä (312 pukuhuone, liikuntasali).

#### **Ilmanvaihdon lisätehostus:**

Huippumurin tehostuspainike on salin kulmassa, josta kulku tyttöjen pukuhuoneisiin. Vaihtoehdot 1 h, 2 h jne. Sammuttavat automaattisesti ajan päätyttyä.

Väliverhon säätö salin keskeltä syvennyksestä.

**Käytettävissä olevat liikuntavarusteet:** Lentopalloverkko on iltakäyttäjien käytössä.

Lentopalloverkko ja tolpat löytyvät salin keskeltä syvennyksestä. Välinevarastot ovat lukittuina eikä koulun välineet ole yleisessä käytössä.

**Koripallokorien säätö:** Salin päädyissä olevien koripallokorien korkeutta voi säätää säätöveivillä.

Veivi sijaitsee salin keskellä olevassa välikössä. Tyttöjen pukuhuonepäädyn kori on nostettavissa kattoon, veivi salin kulmassa.

**Moppi** sijaitsee salin keskellä olevassa syvennyksessä.

**Löytötavaroille** on löytötavaralaatikat molemmissa pukuhuoneissa.

**Hätäpoistuminen:** Salista pääsee ulos kolmea kautta ja kaikki salin uloskäynnit johtavat koulun käytävätiloihin, joissa iltakäyttäjien on sallittua oleskella. Kansliakäytävällä ja Länsipuolen käytävällä on palo-ovet, joita ei saa aukaista. Palo-ovissa on varoituskyltit, että oven avaaminen aiheuttaa hälytyksen. Sisään ja ulos kuljetaan vain Länsipuolen pääovesta.

**Tapahtumat:**

- Tuolit ovat lukitussa varastotilassa salissa. Tuolien ja pöytien käytöstä tapahtumissa on sovittava erikseen kiinteistönhoidon kanssa.
- Salissa ei ole tulostaulua.
- Kaikki käyttäjät käyttävät Länsipuolen pääovea (esiopetuksen puoleinen pääovi).
- Tilat on jätettävä käytön jälkeen perussiistiin kuntoon.