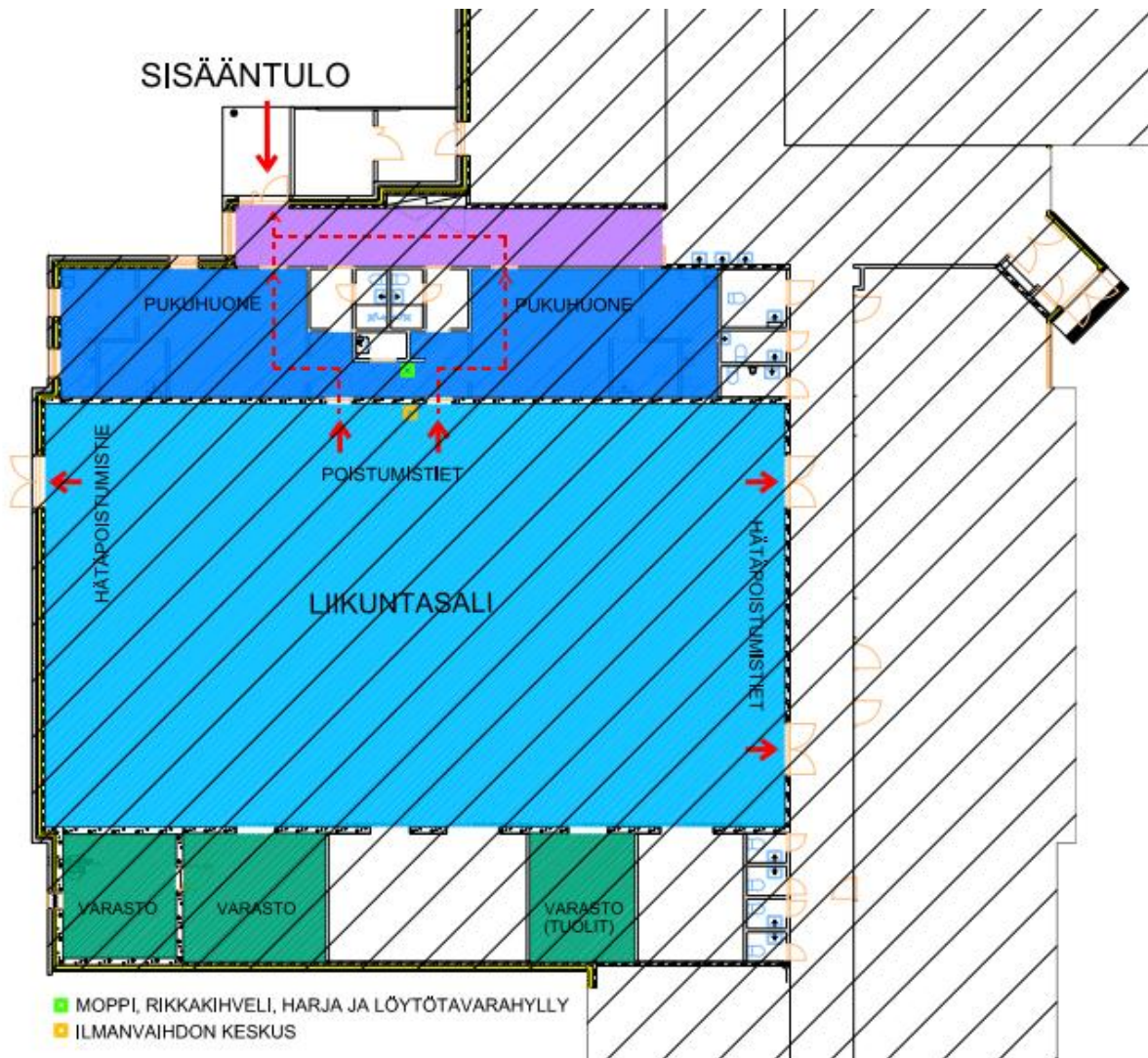


Kyminkartanon koulu
Tempelikatu 18, 48600 KOTKA
Kulku liikuntasaliin Äijänkadulta



Pysäköinti liikuntasalin iltakäytön sisäänkäynnin edessä sekä koulurakennuksen takana.

Sisäänkäynti Ruokalan vieressä olevasta ovesta "Liikuntasali"



Ulkokengät jätetään pukuhuoneisiin tai sisääntulokäytävälle.

Valot sytytettävä sisääntulokäytävään. Valot syttyvät pukuhuoneisiin, pesu- ja wc-tiloihin automaattisesti (liiketunnistin). Liikuntasalissa on kaksi eri katkaisijaa, joista lähin on heti salin puolella pukuhuoneiden välisellä seinällä. Valot sammutettava lähtiessä salista sekä käytävästä.

Pukuhuoneet: Pukuhuoneita on 2 kpl ja ne on merkitty kuvasymbolein.

Käytävissä olevat liikuntavarusteet

Varastossa 169 on voimistelupatjat, salibandymaalit (isot, pienet), lentopallotolpat ja koripallokorin säätöveivit. Välineet tulee palauttaa samalle paikalle kuin mistä ne on otettu.

Koripallokorien säätö: Päätykorien nosto/lasku sähköisesti pukuhuoneiden välisellä seinällä olevasta ohjaimesta ja korkeuden säätö korien alta veivaamalla. Sivukorien korkeutta säädetään korista roikkuvasta narusta/korilevystä vetämällä. Veivi ja koukku ovat varastossa 169.

Moppi on salin ja pukuhuoneiden välisessä eteistilassa.

Löytötavarat kerätään pukuhuonekäytävällä olevaan isoon saaviin sekä pukuhuoneiden välisessä eteistilassa olevaan hyllyyn.

Hätäpoistuminen: Liikuntasalissa on kolme hätäpoistumistietä - muutoin poistuminen pukuhuoneiden kautta.

Salin päädyissä olevia ovia saa käyttää vain hätätilanteessa. Ovien tarpeeton käyttö aiheuttaa hälytyksen, mikä tullaan laskuttamaan oven avaajalta.

Tapahtumat:

- Tuolit ovat vasemmassa varastossa (171)
- Pöytiä on 2 kpl ja ne ovat vasemmassa varastossa (171)
- Tulostaulun ohjauspaneeli on vasemmassa varastossa (Varasto 171).

Vuoron päättyessä salin tulee olla täysin tyhjä, korit nostettu ylös ja valot sammutettu.