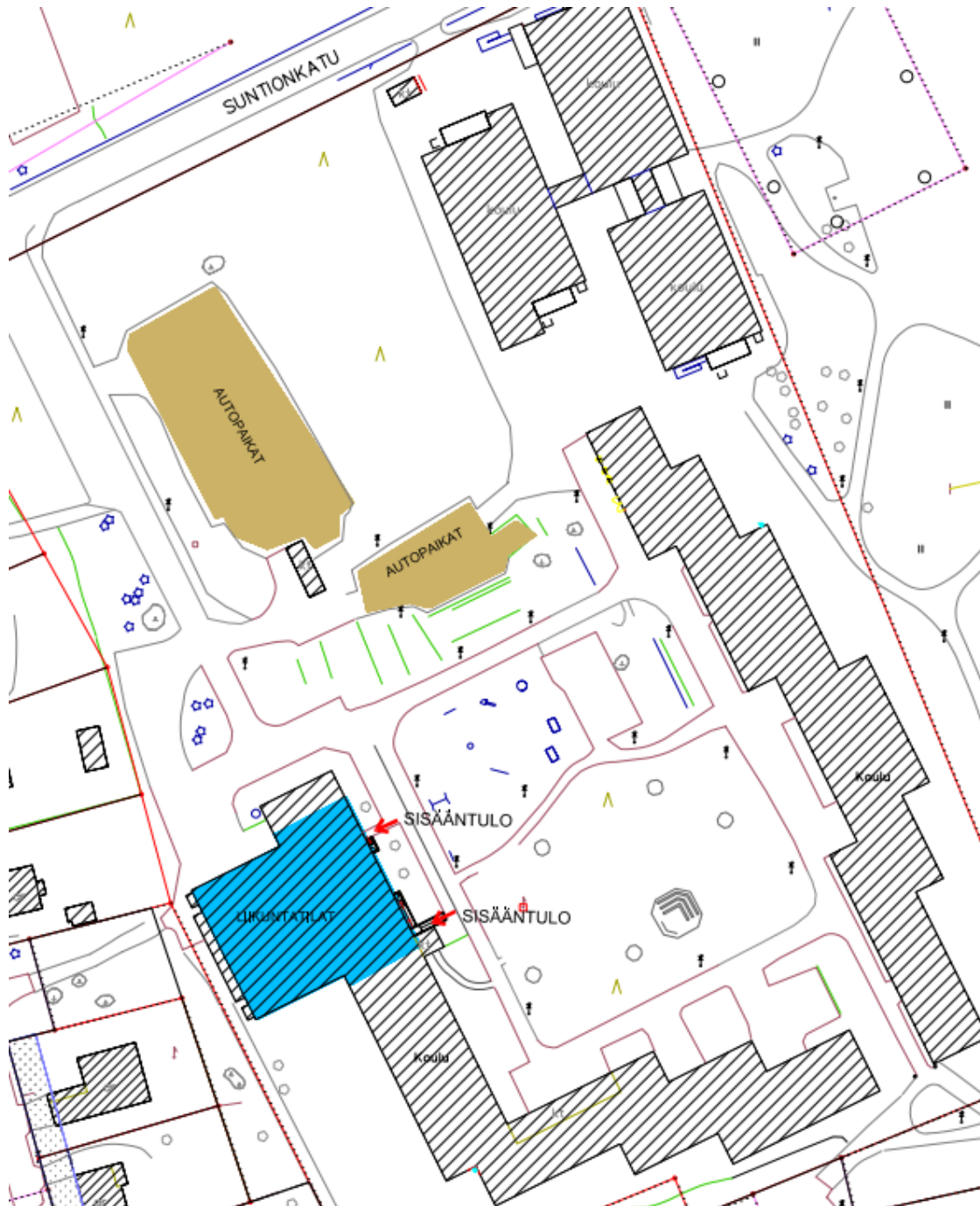


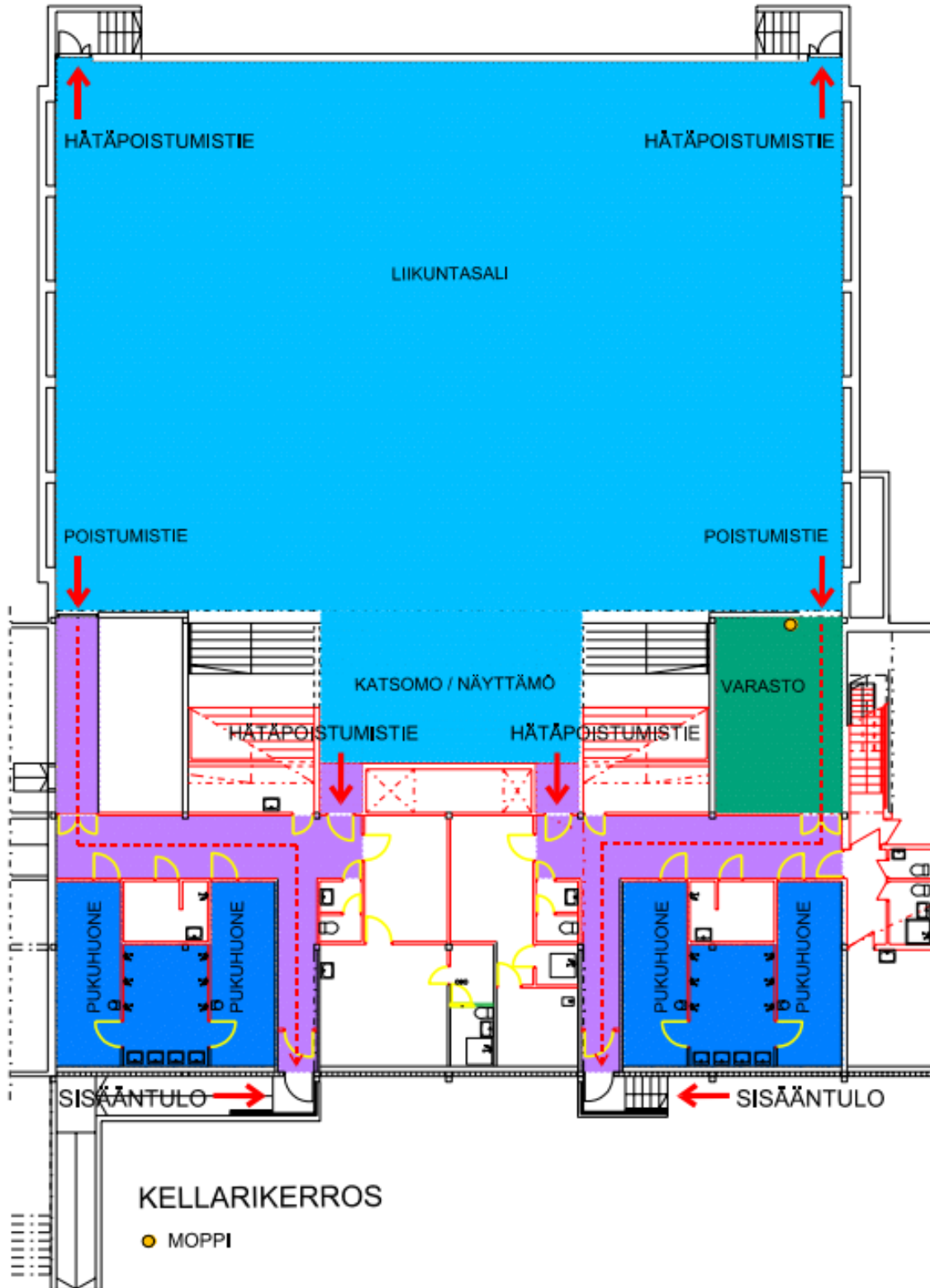
Helilän koulu,
Suntionkatu 27



Pysäköinti: Liikuntasalin läheisyydessä on kaksi hiekkakenttää (ei P-merkintää). Pysäköinti ei ole muualle sallittu (pelastustiet oltava vapaana).

Sisäänkäynti: Rakennuksen kivijalasta. Poikien pukuhuoneille sisäänkäynti ns. pääportaikon vieressä syvennyksessä. Tyttöjen pukuhuoneelle käynti pihan puolen ensimmäisen kivijalassa olevan oven kautta.

Ulkokengät jätetään pukuhuonekäytävälle eteiseen kuramatolle.



Valot syttyvät/sammutuvat automaattisesti (liiketunnistin) eteinen/käytävä, puku- ja pesuhuoneisiin sekä wc-tiloihin.

Salin valot sytytettävä/sammutettava tyttöjen pukuhuoneelta saliin tullessa näyttämön kulmassa vasemmalla on kolme valokatkasijaa.

Pukuhuoneet: Pukuhuoneita on 4 kpl. Tyttöjen pukuhuoneet pihalta katsottuna oikealla (yhteinen pesutila) ja poikien vasemmalla (yhteinen pesutila). Salin käyttäjien tulee tarkistaa pukuhuoneiden ja suihkutilojen kunto lähtiessä, samoin varmistaa, että vesihanat ja suihkuhanat ovat suljettuja. Pukutiloja ei ole merkitty oviin.

Käytettävissä olevat liikuntavarusteet Salissa tyttöjen pukuhuoneiden puoleisen päädyn varastotilassa säilytetään yhteisiä sekä urheiluseurojen välineitä.

Tavarat palautetaan omille paikoilleen käytön jälkeen.

Koripallokorien säätö korien alapuolelta veivaamalla. Säätoveivin löytyy puolapuiden takaa salin jommastakummasta päädyistä. Päätykorit ovat käännettävissä seinää vasten.

Sivukorien korkeutta säädetään korista roikkuvasta narusta vetämällä. Koripallokoreja ei tarvitse nostaa käytön jälkeen.

Siivousvälineet ja eritepakki ovat tyttöjen pukuhuoneiden puoleisen päädyn varastotilassa. Tilojen käyttäjät vastaavat siitä, että käytön jälkeen irtorokat, mahdolliset eritteet sekä muut muille käyttäjille vaaraa tai haittaa aiheuttavat tahrat on poistettu pinnoilta. Tarvittaessa mopit voidaan kostuttaa kevyesti vedellä. Ohjeet ja välineet eritetahradesinfektioon löytyvät eritepakista.

Löytötavarat kerätään liikuntasalin lavalla olevaan laatikkoon.

Hätäpoistuminen:

Liikuntasalissa on kuusi hätäpoistumistietä - muutoin poistuminen pukuhuonekäytävien kautta. Salin portaikon yläpäässä on kulku rakennuksen muihin tiloihin, ja salin nurkissa on suoraan ulos menevät ovet, näitä ovia saa käyttää vain hätätilanteessa. Ovien avaus aiheuttaa hälytyksen.

Tapahtumat:

- Tuolit on esiintymislavalla ja esiintymislavan alla olevassa vetolaatikossa.
- Pöytiä on käytössä neljä ja niiden paikka on esiintymislavalla.
- Tulostaulun ohjauspaneeli säilytetään liikuntaseurojen kaapissa.
- Sisäänkäynti liikuntasaliin tapahtuu pukuhuonekäytävien kautta.

Tilojen tulee siinä kunnossa, kun ne ovat käytön alkaessa. Liikuntavarusteet on palautettu niille kuuluville paikoille. Pöydät ja tuolit on palautettu omille paikoilleen. Salin valot sammutettava.