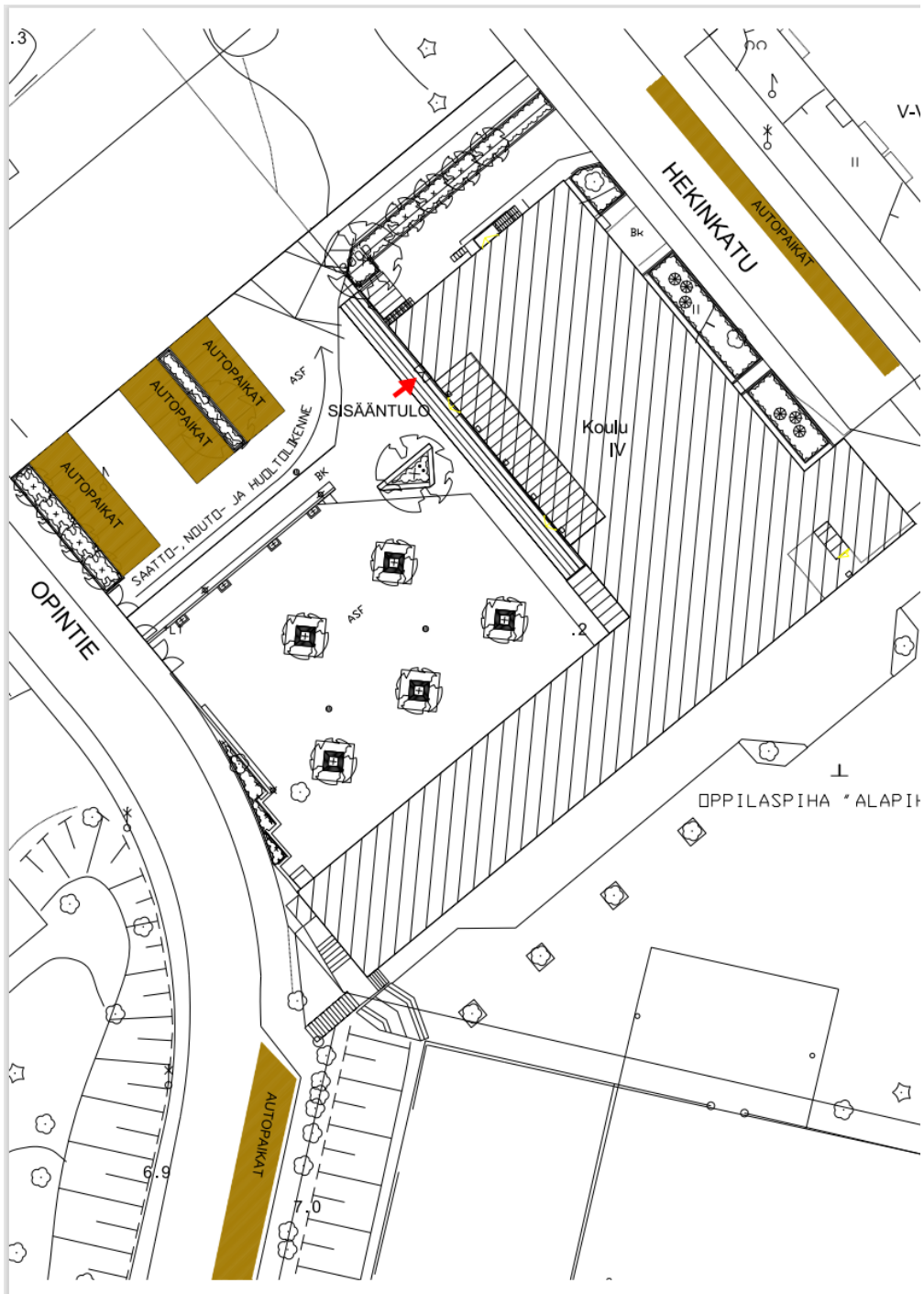


HAUKKAVUOREN KOULU

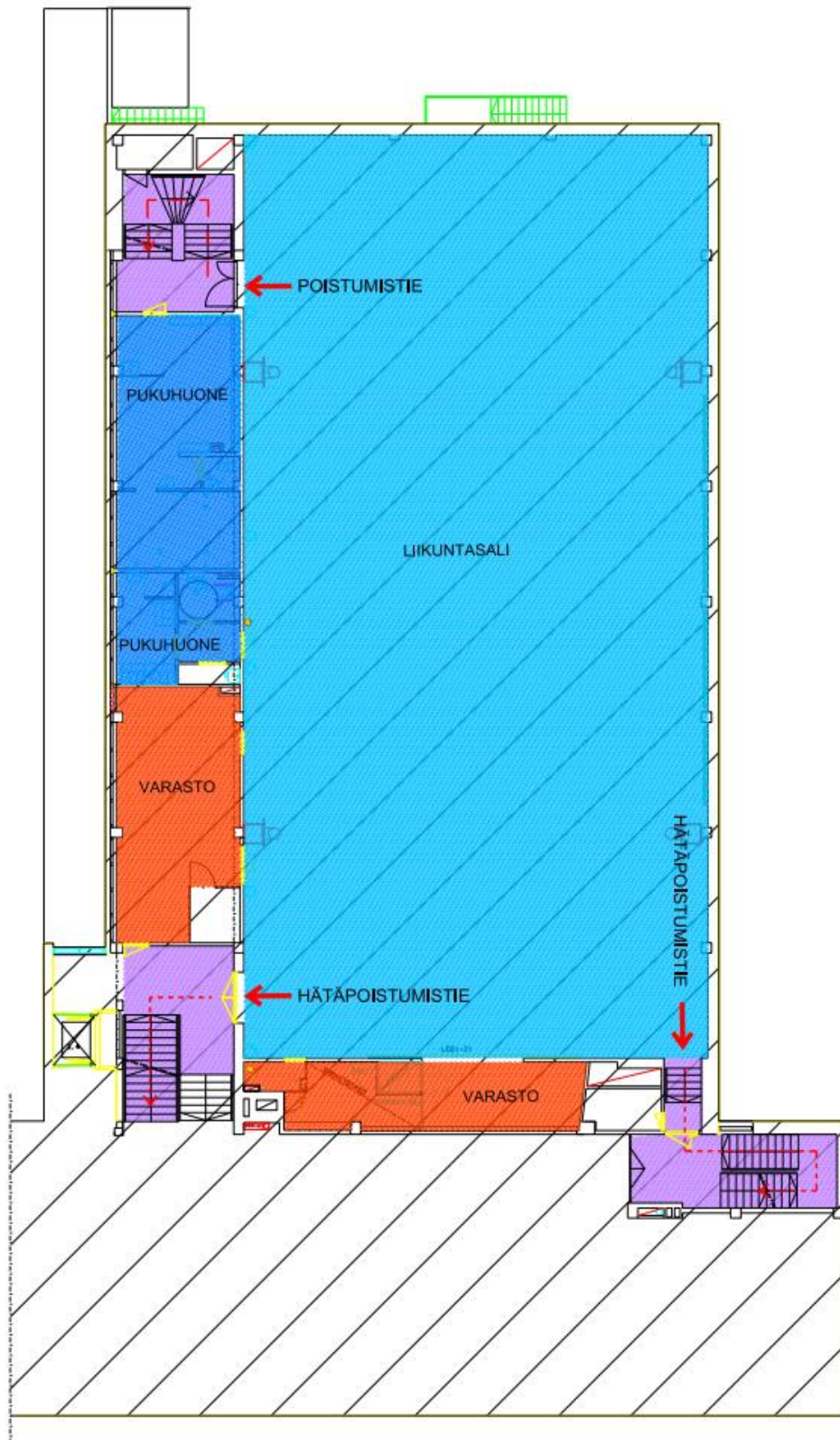
Opintie 2



Pysäköinti: Koulun pihalla parkkiruutuja. Heikinkadun varrella tai Opintien parkkipaikoilla. Kotkan urheilukeskuksen parkkipaikatkin tarvittaessa lähellä.

Sisäänkäynti: Yläpihan puolelta, vasemmanpuoleisin ovi.

Ulkokengät jätetään porraskäytävään. Koulu on ns. kengätön koulu.



Valot sytytettävä/sammutettava manuaalisesti porraskäytävään ja sisääntulokerroksen (1. krs) pukuhuoneeseen. Automaattisesti syttyvät/sammuttavat (liiketunnistin) valaisimet muissa tiloissa. Salin valaistuksen säätö ns. tuomarikopissa (kulkulätkä).

Pukuhuoneet: Pukuhuoneita on 4 kpl. Sisääntulokerroksessa (1. krs) pieni pukuhuone, isommat pukutilat salin kanssa samassa kerroksessa (2. krs) ja kerrosta ylempänä (3. krs). Pukuhuoneissa on lukolliset säilytyslokerot arvoesineille, huolehdihan, että palautat lokeron avaimen, jos käytät lokeroa. Ns. tuomarikoppi, johon kulku salin sisäpuolella, keskellä salia on ovi (kulku lätkällä). Tilasta löytyy siivouskomero, pieni pukutila ja suihku.

Käytettävissä olevat liikuntavarusteet

Koulun välinevarastot ovat lukittu. Käytöstä sovittava erikseen koulun kanssa.

Koripallokorien säätö: Päätykorien nosto/lasku sähköisesti salin päädyssä olevasta tuolivarastosta. Sisäänkäynti tuolivarastoon avainlätkällä. Sivukorien korkeutta säädetään korista roikkuvasta narusta vetämällä. Koripallokoreja ei tarvitse nostaa käytön jälkeen.

Siivousvälineet ja eritepakki ovat ns. tuomarikopin siivouskomerossa. Tilojen käyttäjät vastaavat siitä, että käytön jälkeen irtoroskat, mahdolliset eritteet sekä muut muille käyttäjille vaaraa tai haittaa aiheuttavat tahrat on poistettu pinnoilta. Tarvittaessa mopit voidaan kostuttaa kevyesti vedellä. Ohjeet ja välineet eritetahradesinfektioon löytyvät eritepakista.

Löytötavarat (muovilaatikko) on salin ulkopuolella.

Hätäpoistuminen:

Liikuntasalissa on kolme hätäpoistumistietä - muutoin poistuminen porraskäytävän kautta.

Muita kahta poistumistietä saa käyttää vain hätätilanteessa/sovittaessa, ovien avaus aiheuttaa hälytyksen.

Tapahtumat:

- Tuolit ja pöydät (10 kpl) otetaan salin päätyvarastosta, varastoon kulku lätkällä.
- Tulostaulun ohjauspaneeli ns. tuomarikopin pukukaappien päällä.
- Kaikki käyttäjät käyttävät samaa ovea.
- Tilojen tulee olla samassa kunnossa tapahtuman jälkeen.
- Kahviota voi pitää esim. salin nurkassa, ns. tuomarikopin eteisessä, portaikossa. Koulun muut tilat eivät ole varattavissa.

Vuoron päättyessä tilat samaan kuntoon kuin vuoron alkaessa. Sammutathan valot käytävästä, alimman kerroksen pukutilasta sekä salista, jos olet säätänyt valoja.