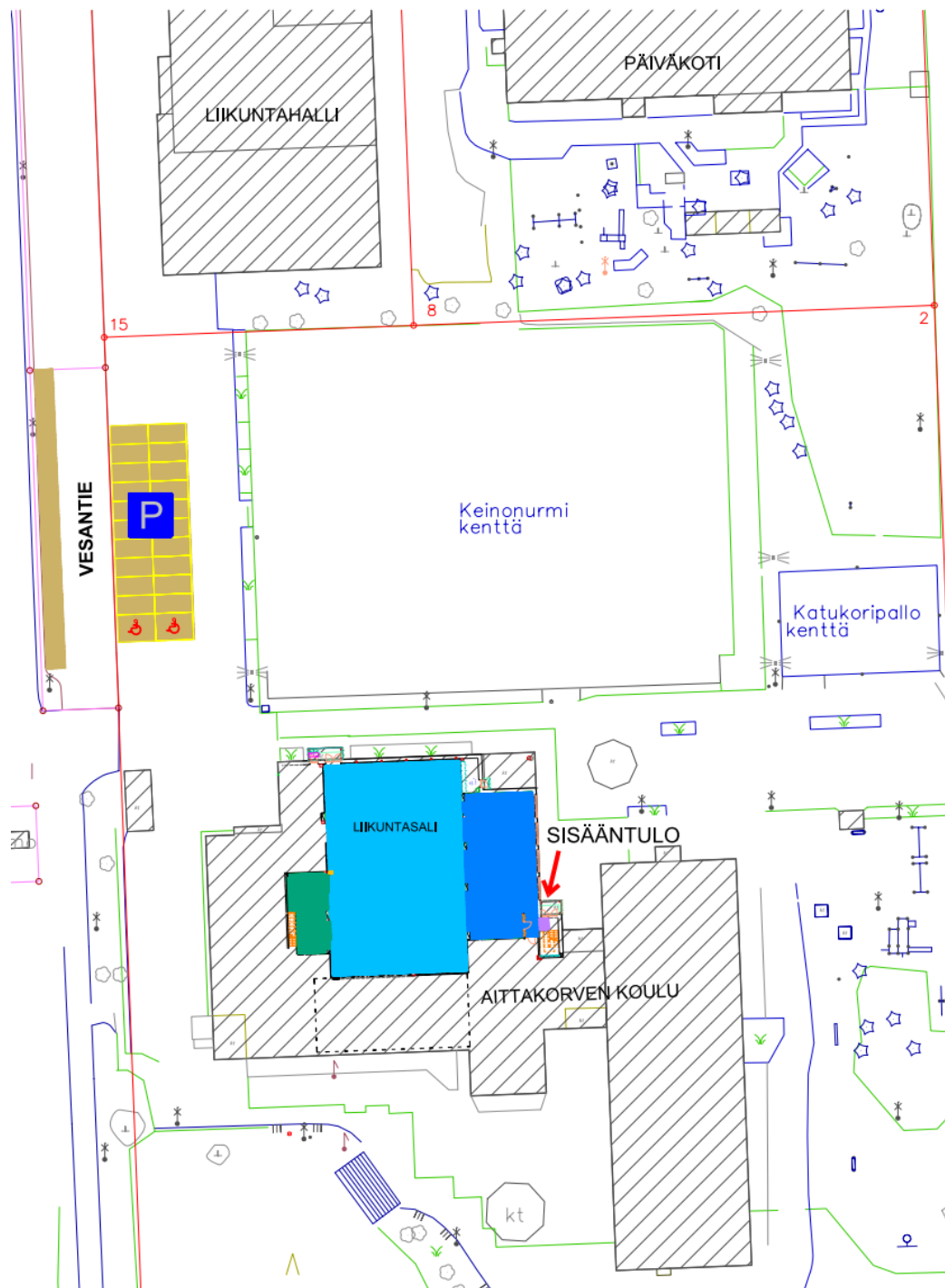
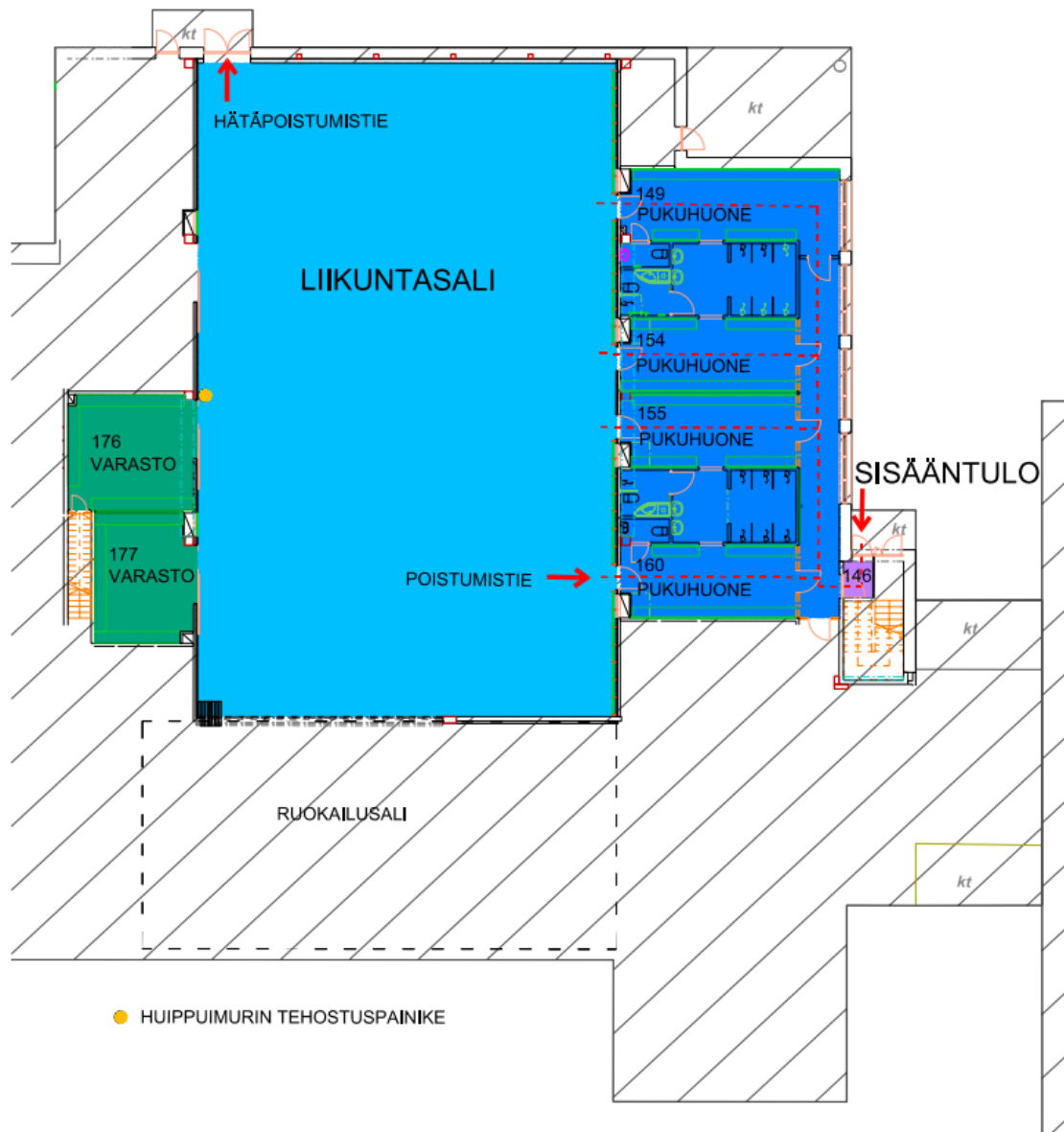


Aittakorven koulu
Vesantie 3
48400 Kotka



Pysäköinti: Parkkipaikka, jossa parkkiruutuja on noin 30.

Sisäänkäynti: Pääoven vieressä, kentän puolella oleva sivuovi. Ovi 146: Liikuntasali, pukuhuoneet.



Ulkokengät jätetään pukuhuoneisiin.

Valot sytytettävä/sammutettava manuaalisesti saliin, varastoihin, eteiskäytävään sekä puku- ja pesutiloihin. Wc-tiloissa automaattiset (liiketunnistin).

Ilmanvaihdon lisätehostus: Huippuimurin tehostuspainike on salin keskellä (varaston 176 vieressä). Vaihtoehdot 1 h, 2 h jne. Sammuttavat automaattisesti ajan päätyttyä.

Pukuhuoneet: Pukuhuoneita on 4 kpl. Pukuhuoneet 1 ja 2 ovat tyttöjen pukuhuoneet (yhteinen pesutila) ja pukuhuoneet 3 ja 4 ovat poikien (yhteinen pesutila). Ovissa on merkinnät.

Käytettävissä olevat liikuntavarusteet

Keskimmäisessä varastossa (Varasto 176) on (salibandymaalit, salibandykaukalo, ohuita jumppapatjoja). Välineet tulee palauttaa samalle paikalle kuin mistä ne on otettu.

Koripallokorien säätö

Sivukorien korkeuden säätö veivillä korin vieressä. Päätykorien nosto/lasku salin keskellä (varaston 176 vieressä). Päätykorien korkeuden säätö korin alta veivaamalla. Säätöveivi on keskimmäisessä varastossa (varasto 176).

Siivousvälineet ja eritepakki ovat keskimmäisessä varastossa (varasto 176). Tilojen käyttäjät vastaavat siitä, että käytön jälkeen irtoroskat, mahdolliset eritteet sekä muut muille käyttäjille vaaraa tai haittaa aiheuttavat tahrat on poistettu pinnoilta. Tarvittaessa mopit voidaan kostuttaa kevyesti vedellä. Ohjeet ja välineet eritetahradesinfektioon löytyvät eritepakista.

Löytötavarat kerätään käytävissä olevaan laatikkoon.

Hätäpoistuminen:

Liikuntasalissa on kaksi hätäpoistumistietä - muutoin poistuminen pukuhuoneiden kautta.

Salin nurkassa on suoraan ulos menevä ovi, jota saa käyttää vain hätätilanteessa. Oven tarpeeton käyttö aiheuttaa hälytyksen, mikä tullaan laskuttamaan oven avaajalta.

Tapahtumat:

- Tuolit ovat vasemmassa varastossa (Varasto 177).
- Pöytiä on 2 kpl, ja ne ovat keskimmäisessä varastossa (Varasto 176).
- Tulostaulun ohjauspaneeli on keskimmäisessä varastossa (Varasto 176).
- Kulku saliin pukuhuoneiden kautta.
- Kahvion voi järjestää koulun ruokailutilan puolella. Tila on varattava etukäteen. Käyttäjän itse tulee avata ja sulkea ovi liikuntasalista ruokalaan. Koulun kiinteistöhoitaja antaa opastuksen avaamiseen työajallaan. Opastusajankohta tulee sopia puh. 044 702 6724
- Salista pääsee suoraan ruokailusaliin sekä aulaan, jossa olevat wc:t ovat käytettävissä.
- Yleisö voi käyttää aulan sekä pukuhuonekäytävän välistä ovea

Tilat tulee jättää samaan kuntoon kuin vuoron alkaessa. Valot sammutettava kaikista tiloista (sali, pukuhuoneet, käytävä), jos vuoron päättyessä, ei tule seuraavaa käyttäjää.