

# AIKAKONE

KOTKAN KESKUSTAN  
KAUPUNKIRAKENTEEN KEHITYS



# AIKAKONE

## KOTKAN KESKUSTAN KAUPUNKIRAKENTEEN KEHITYS

**Työ on tehty osana Kotkan keskustan  
osayleiskaavaa**

### **Karttakorjaus**

Prosessissa vanha kartta on venytetty nykyisen pohjakartan päälle käyttäen ”varmoja pisteitä” kohdistamisessa esim. Pyhän Nikolaoksen kirkkoa, reduutti Kotkaa sekä Elisabethin majakkaa.

### **Analyysi**

Analysoitu kahden päällekkäin olevan kartan paljastamia yhtäläisyyksiä sekä poikkeavuuksia.

### **Tulokset**

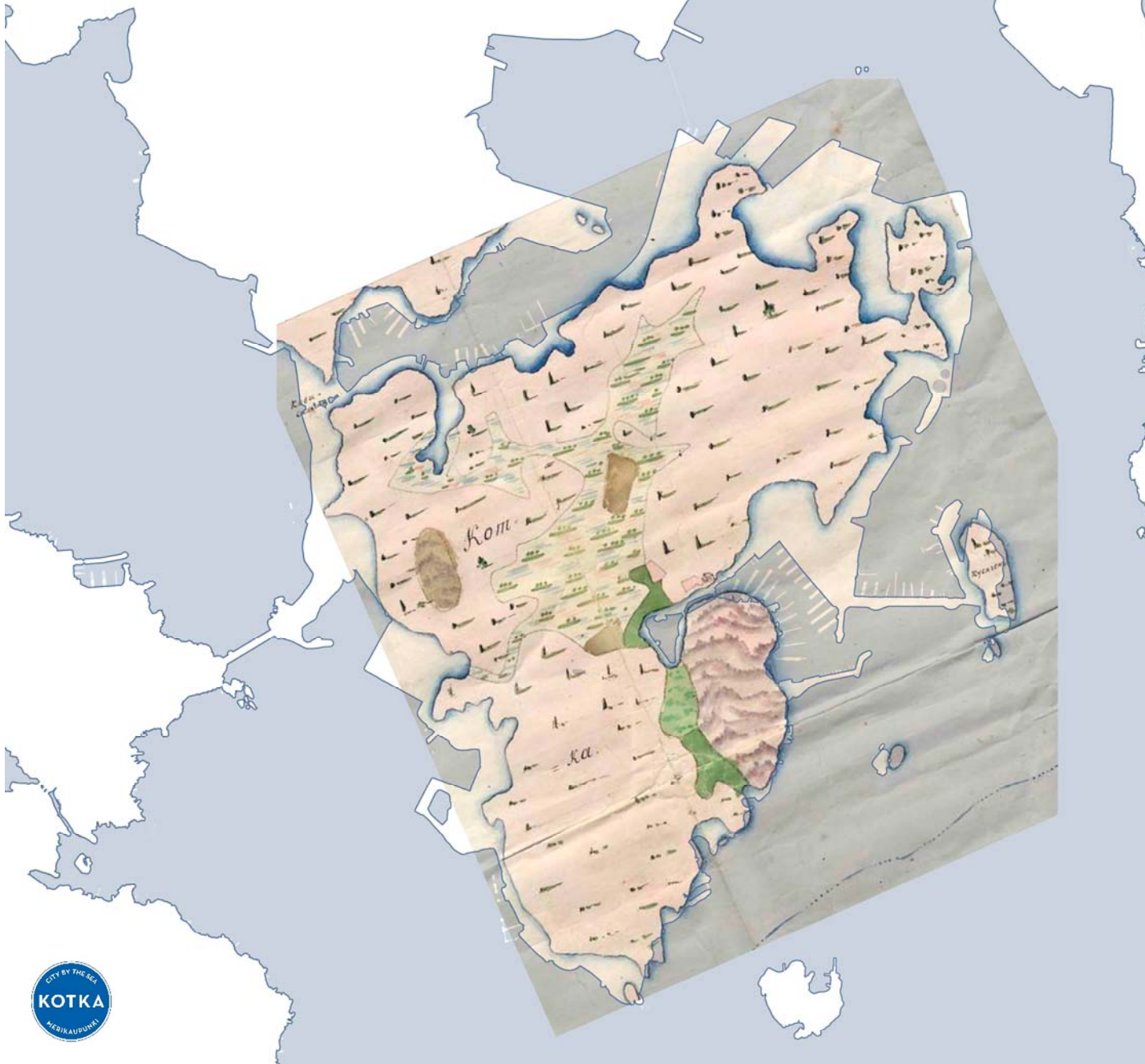
Usein tutkitaan yksittäisiä arvorakennuksia, mutta ei ymmärretä kaupunkirakenteen kokonaisuuksia. Työn pyrkimys on tuottaa tietoa kaupungin kehityksestä menneestä tähän päivään. Se on elintärkeää hahmotettaessa tulevaisuutta.

# KOTKANSAARI

- 1700 ENNEN RUOTSINSALMEN AIKAA

## Karttaan merkittyä:

- Matalat ja kosteat alueet saaren keskiosassa
- Merkittävimpiä kallioita
- Mutalahti, Sapokka
- Kotkansaaren torppa Sapokan rannalla
- Rantaviivan muutos:
  - Maan nouseminen 2,5mm / vuosi
  - Ihmisen toiminta
  - Sataman ja teollisuuden täytöt



# KOTKANSAARI

- 1700 ENNEN RUOTSINSALMEN AIKAA

## Karttaan merkittyä:

- Matalat ja kosteat alueet saaren keskiosassa
- Merkittävimpiä kallioita
- Mutalahti, Sapokka
- Kotkansaaren torppa Sapokan rannalla
- Rantaviivan muutos:
  - Maan nouseminen 2,5mm / vuosi
  - Ihmisen toiminta
  - Sataman ja teollisuuden täytöt

## Mitä näkyy tänään:

- Museokatu "suon" reunassa
- Tammikadun linjaus

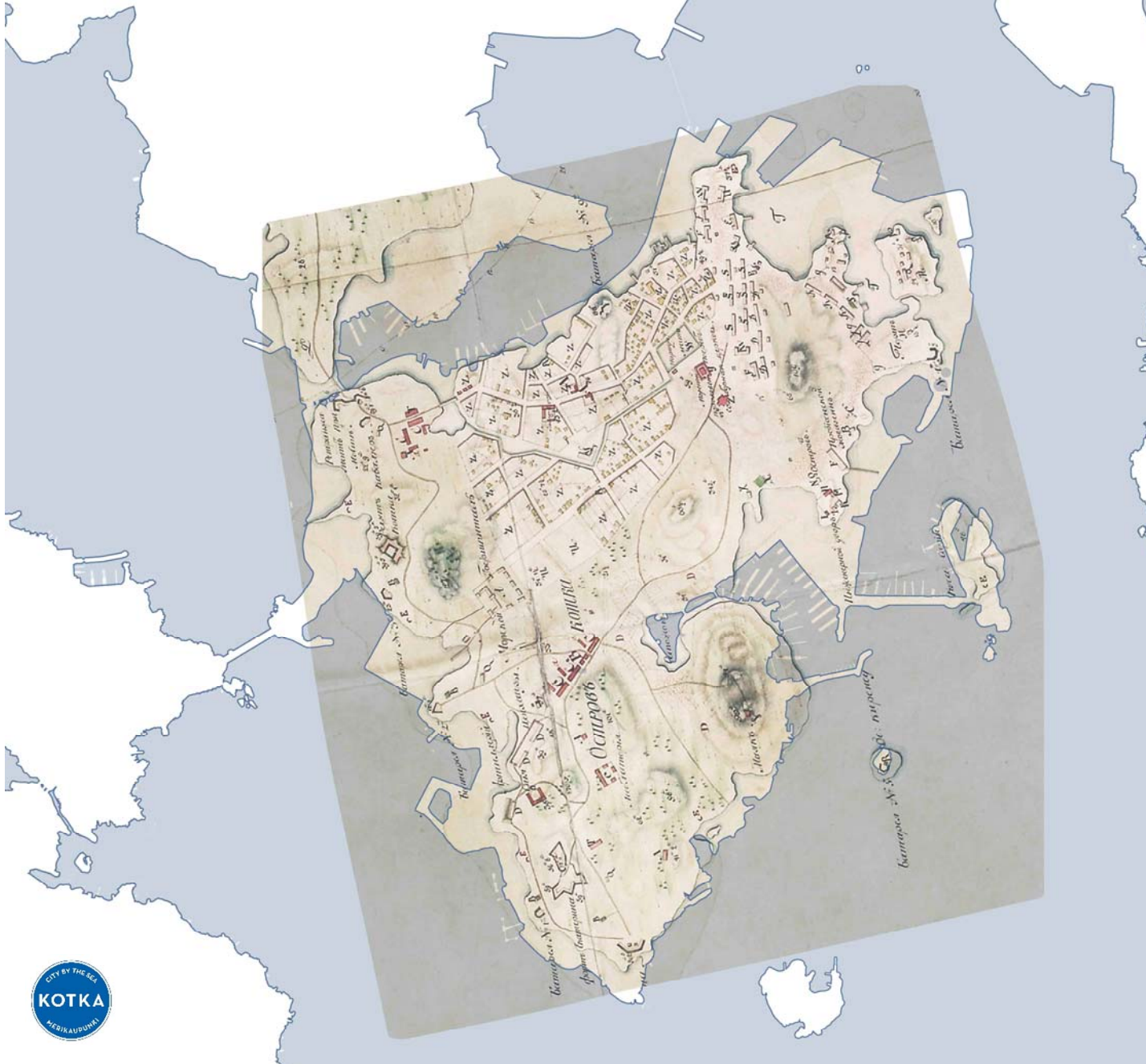


# LINNOITUSKAUPUNKI

1790 RUOTSINSALMI

## Karttaan merkittyä:

- Saaren eteläpuoli on sotilaskäytössä, siellä sijaitsevat merkittävimmät linnoituslaitteet. Pohjoispuoli on varuskunnan asuinkasarmien ja ”siviiliasumisen” muodostamaa yhdyskuntaa. Yhdyskunnan ja sotilaskäytössä olevan alueen välillä on havaittavissa selkeä raja
- Yhdyskunnan eteläosa ruutukaavaa, pohjoisosa vapaampaa maastoa ja kivisalmesta saapuvaa tietä myötäilevää
- Kulkuyhteydet yhdyskunnan ja linnoitteiden välillä
- Kalliot rakentamatta
- Ruotsinsalmen kanava saaren kosteaa keskialuetta kuivaamassa
- Sillat: Kivisalmi, Mutalahti



# LINNOITUSKAUPUNKI

1790 RUOTSINSALMI

## Karttaan merkittyä:

- Saaren eteläpuoli on sotilaskäytössä, siellä sijaitsevat merkittävimmät linnoituslaitteet. Pohjoispuoli on varuskunnan asuinkasarmien ja "siviiliasumisen" muodostamaa yhdyskuntaa. Yhdyskunnan ja sotilaskäytössä olevan alueen välillä on havaittavissa selkeä raja
- Yhdyskunnan eteläosa ruutukaavaa, pohjoisosa vapaampaa maastoa ja kivisalmesta saapuvaa tietä myötäilevää
- Kulkuyhteydet yhdyskunnan ja linnoitteiden välillä
- Kalliot rakentamatta
- Ruotsinsalmen kanava saaren kosteaa keskialuetta kuivaamassa
- Sillat: Kivisalmi, Mutalahti

## Mitä näkyy tänään:

- Nykyinen keskusta ja kauppatori samalla alueella Ruotsinsalmen "siviilikeskustan" ja paraatitorin kanssa
- Olevassa rakennuskannassa heijastuu Ruotsinsalmen "siviiliyhdyskunnan" ja sotilasalueen raja
- Katuverkon yhtäläisyydet: Kotkantie, Vuorelankulma, Keskuskatu, Kymenlaaksonkatu, Tallinnankatu, Museokatu, Tammikatu

- ◇ Toriaukiot
- ◆ Aikakauden säilyneitä rakennuksia

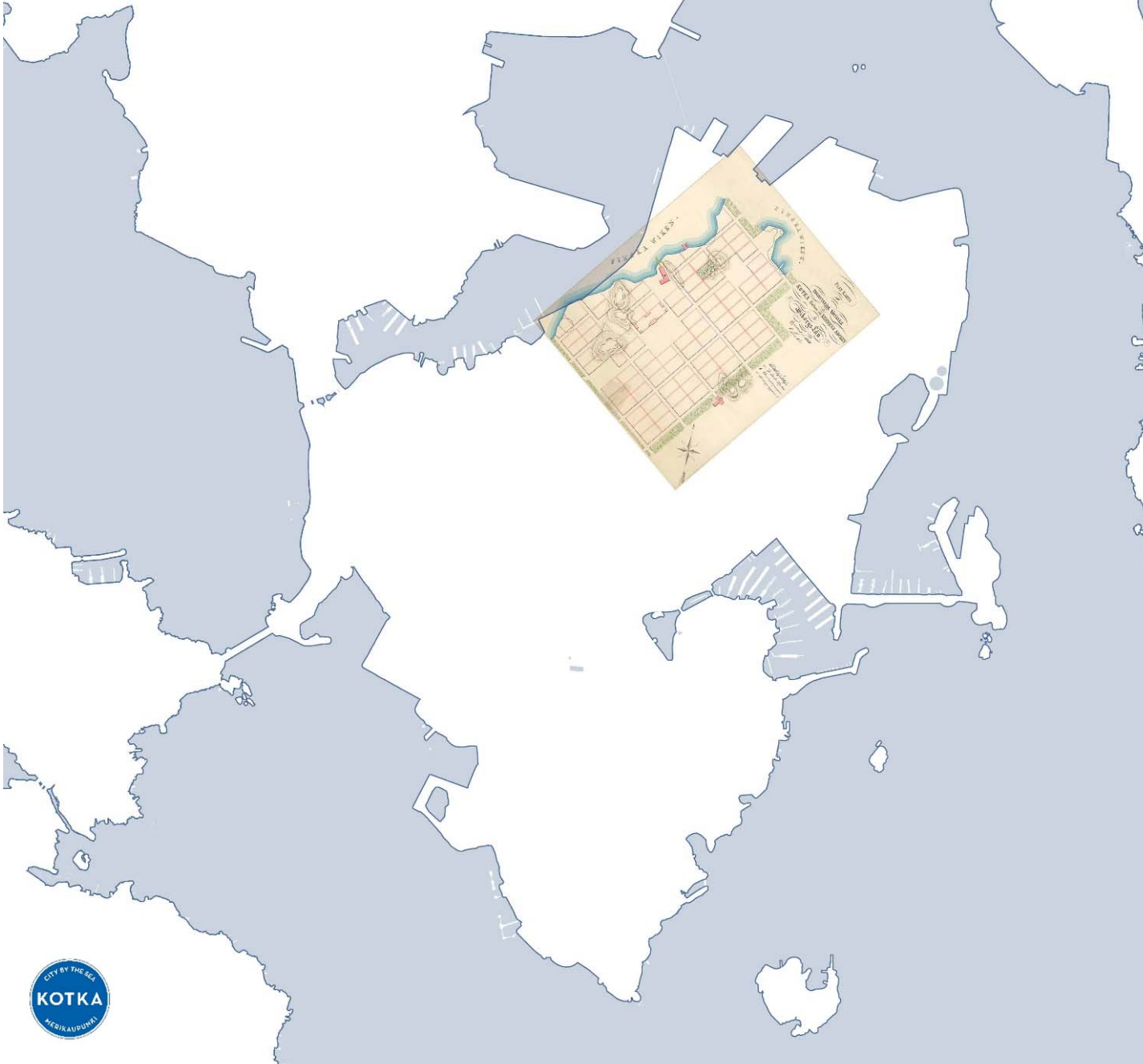


# UUSI ALKU

1850 C.LINDH

## Karttaan merkittyä:

- Ensimmäinen ruutukaava Ruotsinsalmen ”siviilikeskustan” alueelle



# UUSI ALKU

1850 C.LINDH

## Karttaan merkittyä:

- Ensimmäinen ruutukaava Ruotsinsalmen "siviilikeskustan" alueelle

## Mitä näkyy tänään:

- Luo pohjan katuverkon suunnalle
- Korttelit monin paikoin lähes identtiset nykyisten kanssa
- Keskustori nykyisen Kauppatorin tuntumassa
- Katuverkon yhtäläisyydet ilmeisiä:  
Kirkkokatu, Keskuskatu, Kymenlaaksonkatu,  
Kaivokatu, Ruotsinsalmenkatu, Kauppakatu,  
Ruukinkatu

◇ Toriaukiot



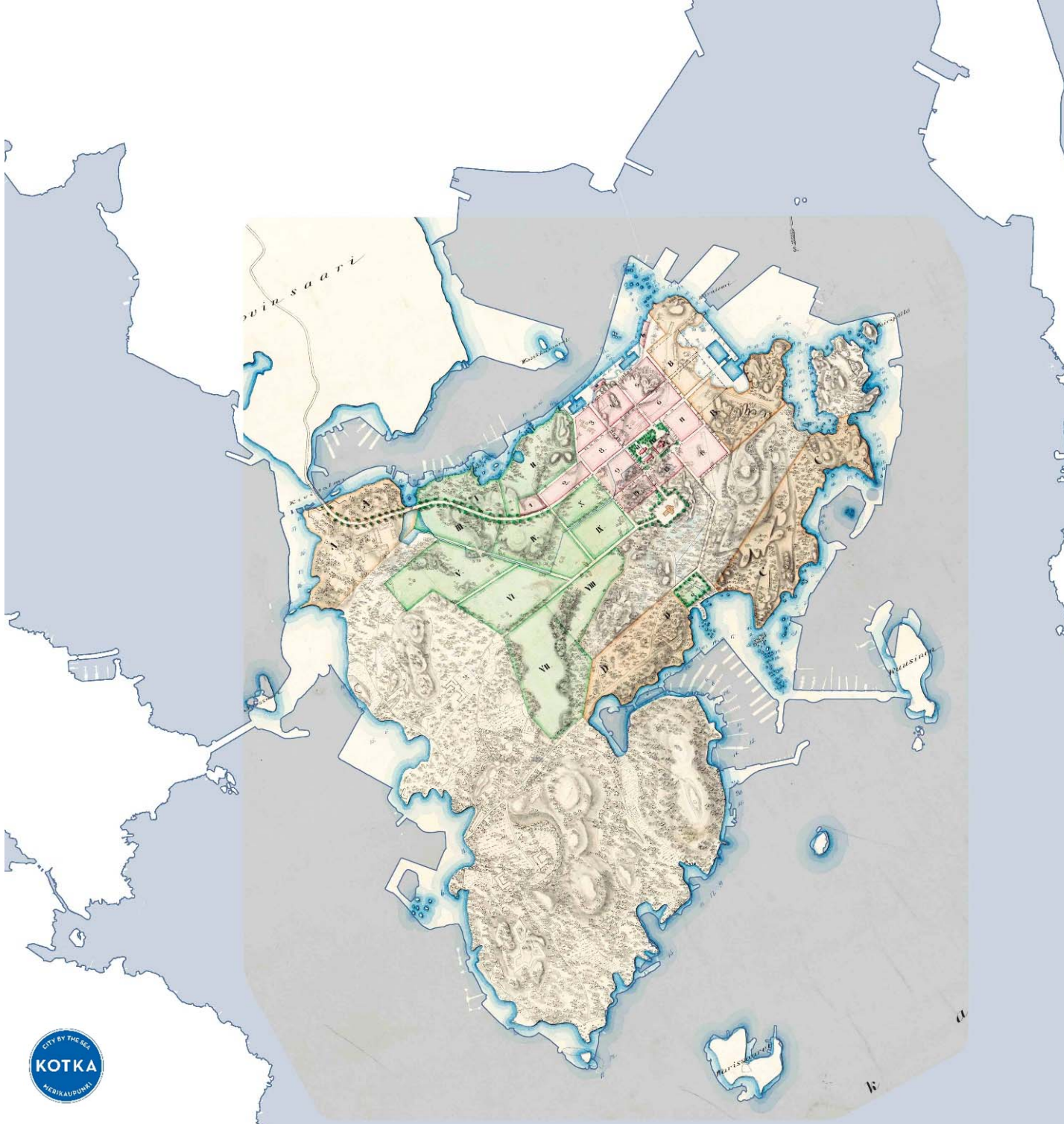


# PUUKAUPUNKI 1870-1900

1866 KONRAD REUTER

## Karttaan merkittyä:

- Höyrysahat sallittiin asetuksella 1857 Ruotsinsalmen linnoituskaupungin raunioille alkoi nousta sahateollisuusyhdyskunta
- Saaren rannoista merkittävä osa varattu teollisuudelle ja satamatoiminnalle
- Satama syntyy suojaisaan Härniemeen
- Keskusta saaren pohjoisosassa Ruotsinsalmen "siviilikeskustan" alueella
- Ruutukaava ja keskustan sijainti noudattelevat C. Lindhin 1850 kaavaa
- Nykyisen Kauppatorin alueelle merkitty kirkko, koulu sekä raatihuone
- Sapokan tuntumaan piirretty hautausmaa
- Saaren eteläosa pääosin rakentamatonta
- Kanava keskustasta Mutalahteen



# PUUKAUPUNKI 1870-1900

1866 KONRAD REUTER

## Karttaan merkittyä:

- Höyrysahat sallittiin asetuksella 1857 Ruotsinsalmen linnoituskaupungin raunioille alkoi nousta sahateollisuusyhdyskunta
- Saaren rannoista merkittävä osa varattu teollisuudelle ja satamatoiminnalle
- Satama syntyy suojaan Härniemeen
- Keskusta saaren pohjoisosassa Ruotsinsalmen "siviilikeskustan" alueella
- Ruutukaava ja keskustan sijainti noudattelevat C. Lindhin 1850 kaavaa
- Nykyisen Kauppatorin alueelle merkitty kirkko, koulu sekä raatihuone
- Sapokan tuntumaan piirretty hautausmaa
- Saaren eteläosa pääosin rakentamatonta
- Kanava keskustasta Mutalahteen

## Mitä näkyy tänään:

- Keskustan kadut ja korttelit lähes identtisiä
- Katuverkon yhtäläisyydet ilmeisiä. Erityisesti Kotkantie - Vuorelankulma – Kirkkokatu. Gutzeitintie ja Museokatu noudattelevat teollisuudelle varatun alueen reunalinjaa.



# PUUKAUPUNKI 1870-1900

1874 KONRAD REUTER

## Karttaan merkittyä:

- Ruutukaava leviää länteen
- Satama laajenee kaupunginlahden suuntaan
- Kaksi esplanadia nykyisen Koulukadun jatkeella ja Kirkkokadun varrella
- Tori ja hallintokortteli nykyisen keskustan alueelle



# PUUKAUPUNKI 1870-1900

1874 KONRAD REUTER

## Karttaan merkittyä:

- Ruutukaava leviää länteen
- Satama laajenee kaupunginlahden suuntaan
- Kaksi esplanadia nykyisen Koulukadun jatkeella ja Kirkkokadun varrella
- Tori ja hallintokortteli nykyisen keskustan alueelle

## Mitä näkyy tänään:

- Katuverkko lähes nykyisellä paikallaan.
- Nykyiset Keskuskadun länsipään korttelit lähes identtisiä 1874 kaavan mukaan.
- Kuivatuskanavaa käännetty noudattelemaan ruutukaavaa, "Puutteenkuja" syntyy
- Toriksi merkityllä aukealla nykyisin Sibeliuksen puiston voimakkaammin muokattu itäpäätä
- Nykyinen tori ja kaupungintalon alue varattu raatihuoneelle, koululle sekä muille julkisille rakennuksille

- ◆ Aikakauden säilyneitä rakennuksia

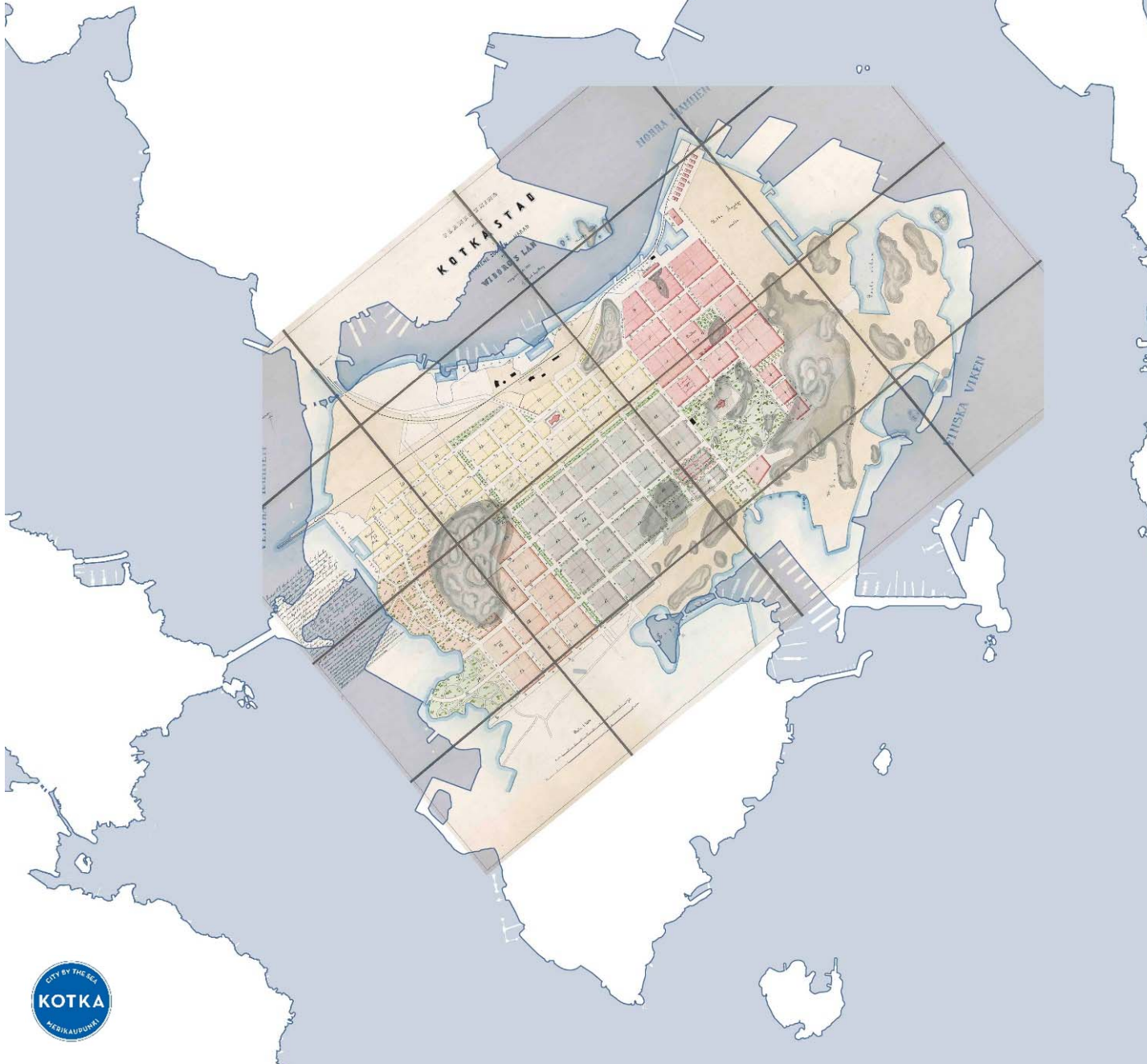


# PUUKAUPUNKI 1870-1900

1891 KARL APPELBERG

## Karttaan merkittyä:

- Ruutukaava –korttelirakenne laajenee saaren läntisen rannan ja Sapokan
- Satama- ja teollisuusalueet jatkavat laajenemistaan, rautatie satamaan, aseman paikka määritelty
- Kaksi merkittävää esplanadia, Keskus- ja Eteläpuistokadun alueella
- Raatihuoneen taakse merkitty puisto
- 1866 kaavassa oleva Sapokan hautausmaa merkitty Puistotoriksi
- Isopuisto ensimmäistä kertaa puistoksi
- Mutalahti ja kanava kuivanut / täytetty
- Saaren lounaisrannalla huvilatontteja



# PUUKAUPUNKI 1870-1900

1891 KARL APPELBERG

## Karttaan merkittyä:

- Ruutukaava –korttelirakenne laajenee saavuttaen saaren läntisen rannan ja Sapokan
- Satama- ja teollisuusalueet jatkavat laajenemistaan, rautatie satamaan, aseman paikka määritelty
- Kaksi merkittävää esplanadia, Keskus- ja Eteläpuistokadun alueella
- Raatihuoneen taakse merkitty puisto
- 1866 kaavassa oleva Sapokan hautausmaa merkitty Puistotoriksi
- Isopuisto ensimmäistä kertaa puistoksi
- Mutalahti ja kanava kuivanut / täytetty
- Saaren lounaisrannalla huvilatontteja

## Mitä näkyy tänään:

- Ruutukaava -korttelirakenne jäänyt osin toteutumatta erityisesti Puistotien ja Museokadun alueella
- Itäkadun korttelit toteutuneet identtisinä
- Keskuskadun esplanadi toteutunut, toisesta nähdään osia
- Torit nykyisillä paikoillaan
- Nykyinen rautatie noudattelee 1891 linjauksia

- ◆ Aikakauden säilyneitä rakennuksia

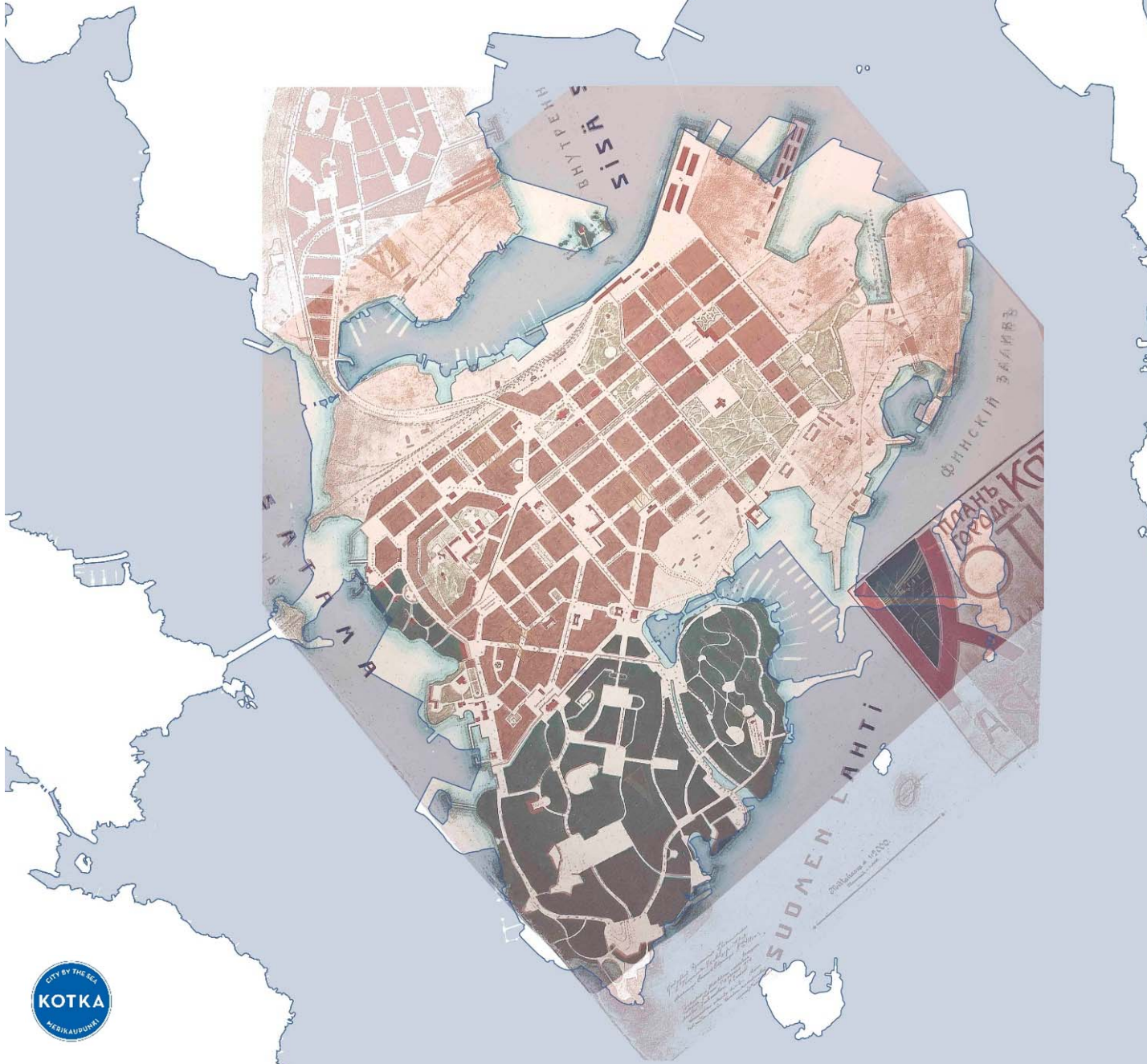


# KIVIKAUPUNKI 1900-1917

1910 VALTER THOMÉN, HUGO LILIUS

## Karttaan merkittyä:

- Kaavatekstit venäjäksi, esitystapa kansallisromanttista tyyliä
- Kaupunkirakenne levinnyt Puistolan alueelle sekä saaren länsirannalle
- Nykyisen Puistotien paikalla oleva Bulevardinkatu sekä Museokatu palautettu kartalle 1891 ruutukaavan sijaan. Museonkatu jatkuu saaren länsirantaan
- Kaupunkirakenne Jugend tyylin kivi-kaupunkia jäykän ruutukaavan sijaan.
- Kaupunkitaide käyttää vapaasti hyväkseen maastonmuotoja, näkymiä ja valittuja kohokohtia. Monumentaalisuus, pitkät katulinjat päätteenään aukiot mm. Kirkkotori Bulevardinkadun päätteenä
- Sibeliuksen puisto oikealle paikalleen, Tammikadun paikalla kanava, Gutzeitin kalliolla "Eiramainen" huvila-alue
- Eteläpuistokadun esplanadi lähes kadonnut



# KIVIKAUPUNKI 1900-1917

1910 VALTER THOMÉN, HUGO LILIUS

## Karttaan merkittyä:

- Kaavatekstit venäjäksi, esitystapa kansallisromanttista tyyliisuuntaa
- Kaupunkirakenne levinnyt Puistolan alueelle sekä saaren länsirannalle
- Nykyisen Puistotien paikalla oleva Bulevardinkatu sekä Museokatu palautettu kartalle 1891 ruutukaavan sijaan. Museonkatu jatkuu saaren länsirantaan
- Kaupunkirakenne Jugend tyylin kivi-kaupunkia jäykän ruutukaavan sijaan.
- Kaupunkitaide käyttää vapaasti hyväkseen maastonmuotoja, näkymiä ja valittuja kohokohtia. Monumentaalisuus, pitkät katulinjat päätteenään aukiot mm. Kirkkotori Bulevardinkadun päätteenä
- Sibeliuksen puisto oikealle paikalleen, Tammikadun paikalla kanava, Gutzeitin kalliolla "Eiramainen" huvila-alue
- Eteläpuistokadun esplanadi lähes kadonnut

## Mitä näkyy tänään:

- Keskusta-alueen rakenne toteutunut lähes suunnitelman mukaan
- Puistotie (Bulevardinkatu) sekä Haukkavuorenkatu (Keisarin satamakatu) edelleen alueelliset pääväylät. Mussalonkatu jäänyt toteutumatta
- Banaanilaituri saanut muotonsa
- ◆ Aikakauden säilyneitä rakennuksia





# 1920-LUKU

1923 BIRGER BRUNILA

## Karttaan merkittyä:

- Kaupunkirakenteen kasvun painopiste Puistotien (Bulevardinkatu) sekä Katariinan (Puistolan) alueilla
- Julkisirakentamista mm. kouluja saaren länsiosaan
- Kuusisenkatu ja Museokatu säilyttäneet merkityksensä
- Suunnitelmissa kokonaisvaltainen Eliel Saarisen esitystapaa muistuttava ote. Laajojen umpikortteleiden muodostama kaupunkimassa
- Teollisuus ja rautatie laajentuneet saaren länsirannalle
- Puistolan urheilukenttä paikalleen
- Kanava poistunut Tammikadun paikalta
- Sofiankatu ison puiston eteläreunalla

# 1920-LUKU

## 1923 BIRGER BRUNILA

### Karttaan merkittyä:

- Kaupunkirakenteen kasvun painopiste Puistotien (Bulevardinkatu) sekä Katariinan (Puistolan) alueilla
- Julkisirakentamista mm. kouluja saaren länsiosaan
- Kuusisenkatu ja Museokatu säilyttäneet merkityksensä
- Suunnitelmissa kokonaisvaltainen Eliel Saarisen esitystapaa muistuttava ote. Laajojen umpikortteleiden muodostama kaupunkimassa
- Teollisuus ja rautatie laajentuneet saaren länsirannalle
- Puistolan urheilukenttä paikalleen
- Kanava poistunut Tammikadun paikalta
- Sofiankatu ison puiston eteläreunalla

### Mitä näkyy tänään:

- Puistotien (Bulevardinkatu) alue jäänyt rakennusten osalta pääosin toteutumatta
- Puistolan katuverkko sekä rakennuspaikat lähes nykyisellään

- ◆ 1920-luvun säilyneitä rakennuksia



# 1930-LUKU

## 1923 BIRGER BRUNILA

### Karttaan merkittyä:

- Kaupunkirakenteen kasvun painopiste Puistotien (Bulevardinkatu) sekä Katariinan (Puistolan) alueilla
- Julkisirakentamista mm. kouluja saaren länsiosaan
- Kuusisenkatu ja Museokatu säilyttäneet merkityksensä
- Suunnitelmissa kokonaisvaltainen Eliel Saarisen esitystapaa muistuttava ote. Laajojen umpikortteleiden muodostama kaupunkimassa
- Teollisuus ja rautatie laajentuneet saaren länsirannalle
- Puistolan urheilukenttä paikalleen
- Kanava poistunut Tammikadun paikalta
- Sofiankatu ison puiston eteläreunalla

### Mitä näkyy tänään:

- Puistotien (Bulevardinkatu) alue jäänyt rakennusten osalta pääosin toteutumatta
- Puistolan katuverkko sekä rakennuspaikat lähes nykyisellään

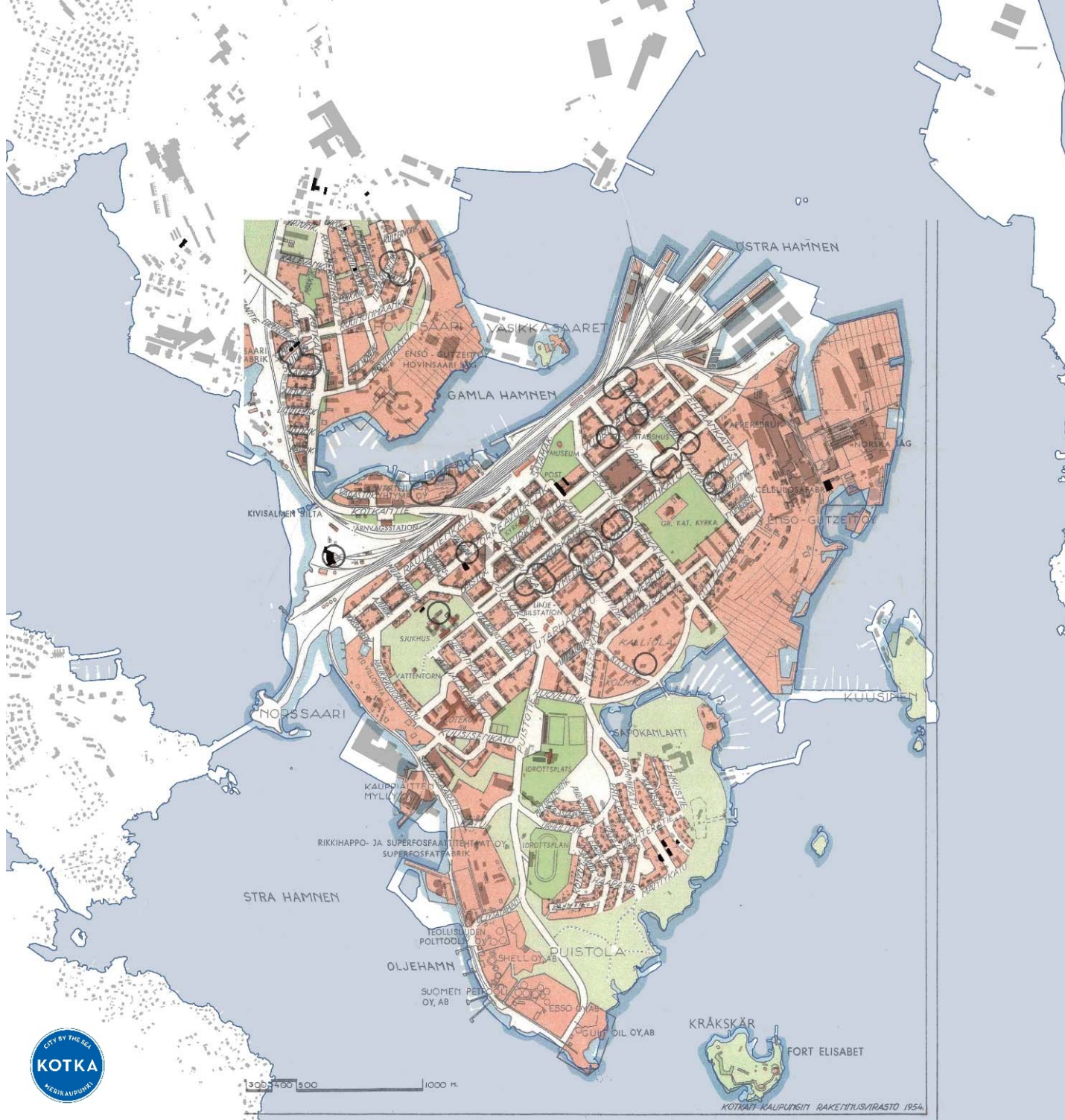
- ◆ 1930-luvun säilyneitä rakennuksia



# SOTA-AIKA 1954 OPASKARTTA

## Karttaan merkittyä:

- Urheilukeskuksen rakentaminen katkaisee Kuusisenkadun ja Sapokan välisen yhteyden sekä muuttaa Museokadun tyngäksi
- Puistotiestä alueen merkittävin kulkuyhteys
- Sataman ja teollisuusalueiden merkittävä laajeneminen mm. Öljysatama
- Aiemmissä kaavoissa säilynyt viheryhteys meren rantaan saaren itäosassa katkeaa tehtaan laajenemisen myötä



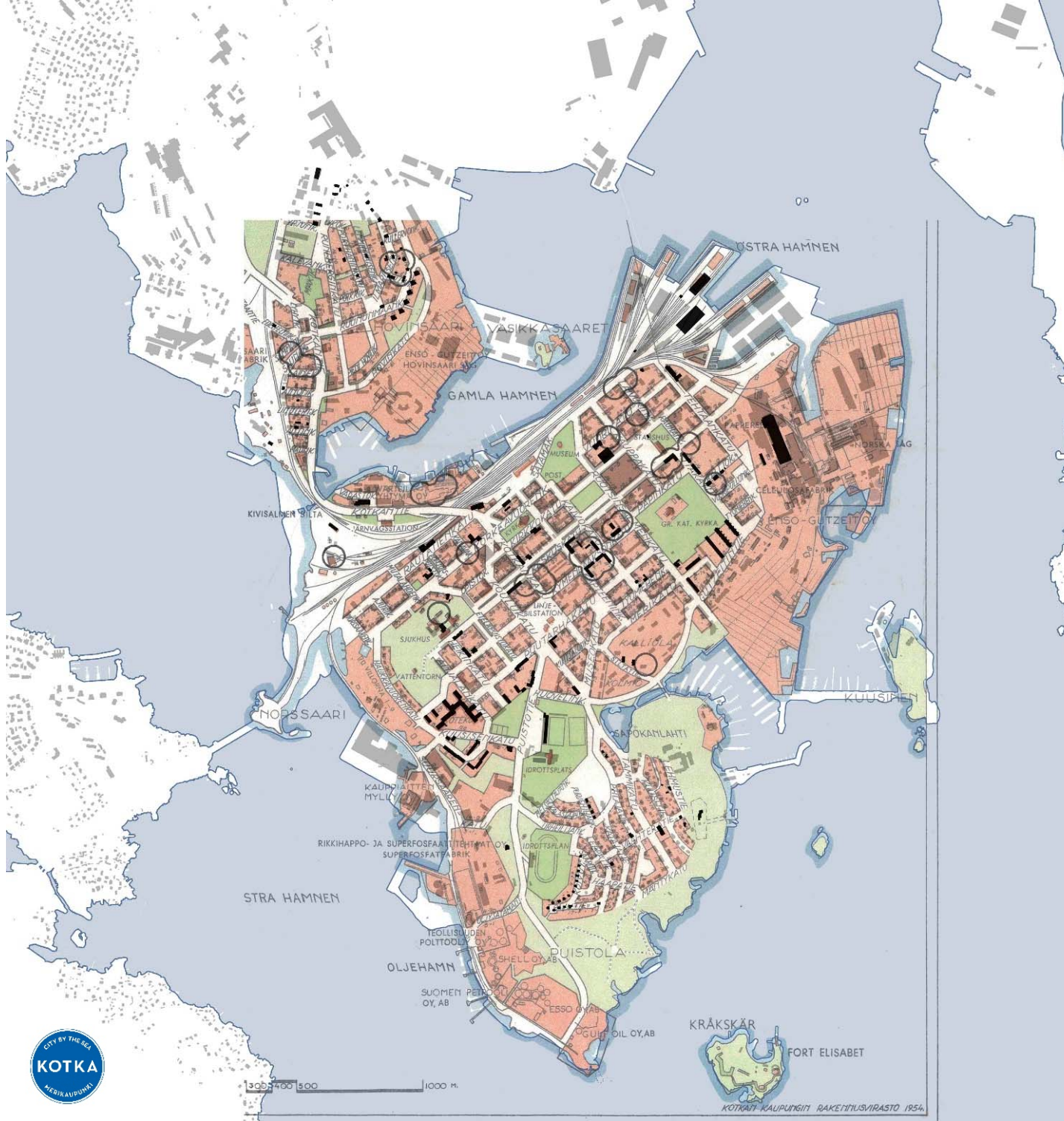
- Ilmapommituksissa tuhoutuneita kortteleita
- ◆ Sota aikana rakennettuja säilyneitä rakennuksia

# JÄLLEENRAKENNUSKAUSI

1954 OPASKARTTA

## Karttaan merkittyä:

- Urheilukeskuksen rakentaminen katkaisee Kuusisenkadun ja Sapokan välisen yhteyden sekä muuttaa Museokadun tyngäksi
- Puistotiestä alueen merkittävin kulkuyhteys
- Sataman ja teollisuusalueiden merkittävä laajeneminen mm. Öljysatama
- Aiemmissä kaavoissa säilynyt viheryhteys meren rantaan saaren itäosassa katkeaa tehtaan laajenemisen myötä



- Ilmapommituksissa tuhoutuneita kortteleita
- ◆ Jälleenrakennuskauden säilyneitä rakennuksia

# TEOLLINEN RAKENTAMINEN

1964 OLLI KIVINEN

## Karttaan merkittyä:

- 20-luvun vanhentunutta kaavaa valittiin uudistamaan prof. Kivinen
- Koko keskusta-alue käsiteltiin uudestaan, ei rakennussuojelua, vain uusimmat rakennukset säästettiin
- Saaren länsipäähän massiiviset kolmikerroksiset liikennejärjestelyt, tunneli satamaan
- Vuorikadun ja rannan väli satamaksi
- Tuulimyllykorttelit sekä suhteellisen tehon lähiömäinen kaupunkirakenne
- Laajoilta osin voimassa edelleen
- Urheilukeskuksen syntymisellä laajat vaikutukset luontaisiin liikennevirtoihin



# TEOLLINEN RAKENTAMINEN

1964 OLLI KIVINEN

## Karttaan merkittyä:

- 20-luvun vanhentunutta kaavaa valittiin uudistamaan prof. Kivinen
- Koko keskusta-alue käsiteltiin uudestaan, ei rakennussuojelua, vain uusimmat rakennukset säästettiin
- Saaren länsipäähän massiiviset kolmikerroksiset liikennejärjestelyt, tunneli satamaan
- Vuorikadun ja rannan väli satamaksi
- Tuulimyllykorttelit sekä suhteellisen tehon lähiömäinen kaupunkirakenne
- Laajoilta osin voimassa edelleen
- Urheilukeskuksen syntymisellä laajat vaikutukset luontaisiin liikennevirtoihin

## Mitä näkyy tänään:

- Kaava herätti myös kaupunkiympäristön suojeluun, 70-luvulla ensimmäiset suojelukaavat
- Myös kaupunkirakennetta suojeltiin sataman laajenemisen kustannuksella

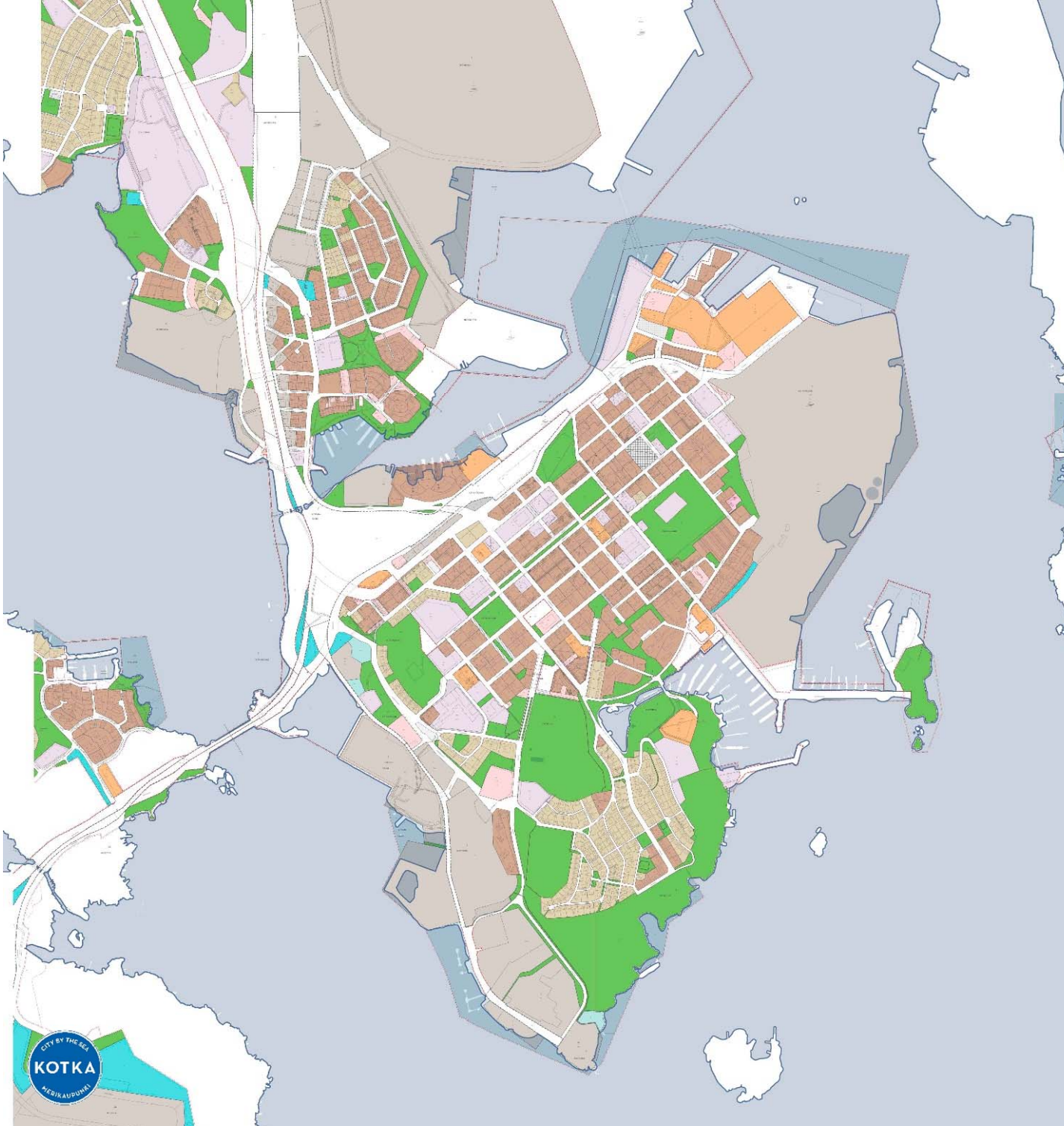
- ◆ Aikakauden rakennuksia



# AJANTASAINEN ASEMAKAAVA 2018

## Kotkansaaren yleiskaavoitus:

- ...1964 Kivisen kaava
- 32 vuotta taukoa
- 1996 Kotkansaaren OYK
- yli 20 vuotta taukoa
- 2019 Kotkan keskustan OYK





# AJANTASAINEN ASEMAKAAVA 2018

## Kotkansaaren yleiskaavoitus:

- ...1964 Kivisen kaava
- 32 vuotta taukoa
- 1996 Kotkansaaren OYK
- yli 20 vuotta taukoa
- 2016 Kotkan keskustan OYK...

## Kaupunki uusien haasteiden edessä:

- Keskustan elinvoimaisuuden säilyttäminen
- Sisääntuloteiden ahtaus ja raskas autoistuminen
- Teollisuudelta ja satamalta vapautuvien rantojen viisas hyödyntäminen
- Nykyrakentamisen monotonisuus
- Raskas teollisuus ja asuminen rinnakkain
- Palveluiden ylläpito talouden ahtaassa kehyksessä

- ◆ Aikakauden rakennuksia



CITY BY THE SEA  
KOTKA  
MERIKAUPUNKI

# SUOJELUTILANNE

Kotkan keskustan OYK 2018



# SUOJELUTILANNE

Kotkan keskustan OYK 2018

## Kaupunkiarkeologinen inventointi, Museovirasto

- Punaisella todennäköisesti säilynyt muinaisjäännös
- Sinisellä mahdollisesti säilynyt muinaisjäännös

## Muinaisjäännökset, Museovirasto

- Muinaisjäännösalue
- Kiinteä muinaisjäännös, alue
- Kiinteä muinaisjäännös / Kiinteä muinaisjäännös, alakohde
- Muu arkeologinen kulttuuriperintökohde



# SUOJELUTILANNE

Kotkan keskustan OYK 2018

## Valtakunnallisesti merkittävä rakennettu kulttuuriympäristö, RKY, Museovirasto

- Rajaus perustuu valtakunnallisten alueidenkäyttötavoitteiden tarkoittamaan museoviraston laatimaan valtakunnalliseen inventointiin. Alueen ominaispiirteet tulee säilyttää. Museoviranomaiselle tulee varata tilaisuus lausunnon antamiseen ennen rakentamista koskevan lupa-asian ratkaisemista.



# SUOJELUTILANNE

Kotkan keskustan OYK 2018

## **Kotkan kansallinen kaupunkipuisto, KKP, Ympäristöministeriö**

- Kaupunkipuistostatus vaalii siihen valittujen alueiden kulttuurihistoriaa ja luontoarvoja aktivoiden samalla alueet kaupunkilaisten virkistäytymiseen sekä hyvinvointiin.
- Puiston perustamispäätöksen ohessa on kaupunginvaltuusto hyväksynyt tavoitteen rakennussuojelusta suuren osan puistoon kuuluvien rakennusten osalta.



# SUOJELUTILANNE

Kotkan keskustan OYK 2018

## Nykyinen rakennussuojelu

- Mustalla asemakaavan suojelemat rakennukset
- Keltaisella asemakaavan suojelemat ympäristöt
- Punaisella kirkkolain suojaamat kirkot



# SUOJELUTILANNE

Kotkan keskustan OYK 2018

## Ehdotettu suojeleminen

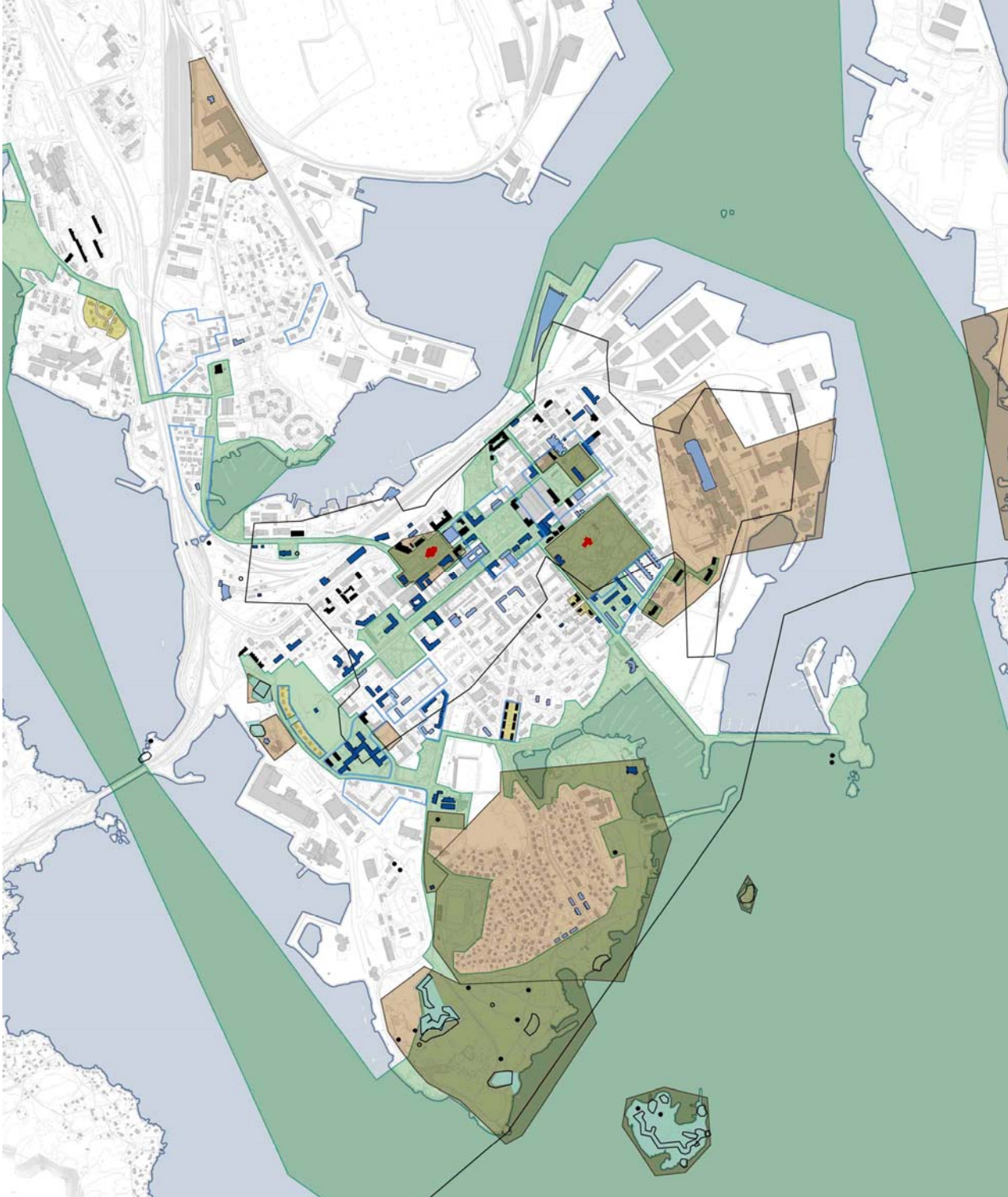
- Tumalla sinisellä uudet suojelettavaksi ehdotetut rakennukset
- Vaalealla sinisellä uudet merkittävät rakennukset
- Sinisellä rajauksella uudet arvokkaat alueet



# SUOJELUTILANNE

Kotkan keskustan OYK 2018

**Nykyinen rakennussuojelu sekä rakennettujen  
kulttuuriympäristöjen suojele**





KIITOS.

