

11.7.2019

T4033-07

OTSOLAN KOULUN LIIKUNTASALI, PAINE-EROSEURANTA

Tilaaaja

Kotkan kaupunki, Jori Pihl

Kartoituksen tekijät ja ajankohta

Oy Insinööri Studio, 2.7.2019 - 9.7.2019.

Petri Lönnblad

Juuso Pellinen

Tuomas Hannula

Yleistä

Otsolan koulun liikuntasalin paine-eroa on seurattu 2.7.2019 – 9.7.2019 välisenä aikana eri ilmansuuntiin. Mittauskohdat olivat pääsisäänkäynti ja liikuntasalin sivuovi. Mittalaitteina TinyTag TGPR ja HK Instruments DPT.

Tulokset

Seurantajakso 2.7.2019 – 9.7.2019

Tiloihin jätettiin paine-eron seurantamittareita, joilla tarkastettiin rakennuksen painesuhteet. Seuranan keskeiset tulokset on esitetty taulukossa 1. Seurantakäyrät ovat liitteessä 2. Paine-eromittausten tuloksiin vaikuttavat rakenteiden tiiveys, ilmanvaihto, tilojen käyttö sekä tuuliolosuhteet.

TAULUKKO 1: Rakennuksen paine-ero ulkoilmaan nähden 2.7.2019 – 9.7.2019.

Mittauspaikka	Paine-ero mittausjaksolla keskimäärin (Pa)	Paine-eron vaihtelu (Pa)
Liikuntasalin pääsisäänkäynti	+23	0...+37
Liikuntasalin sivuovi	+11	0...+29

Keskimäärin paine-ero kaikissa mittauspisteissä oli ylipaineen puolella.

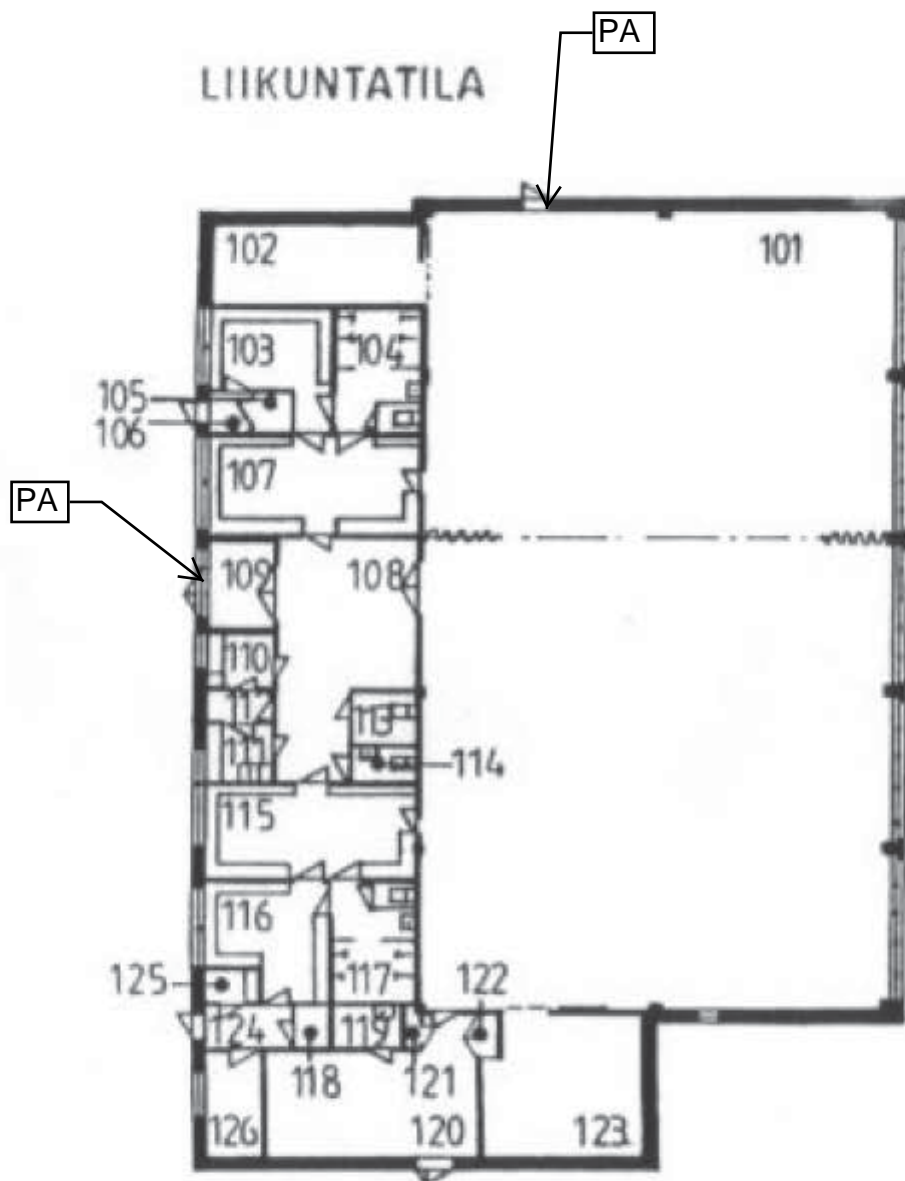
Johtopäätökset ja jatkotoimenpiteet

Rakennus on ylipaineinen ulkovaipan yli ulkoilmaan nähden.

Oy Insinööri Studio, Petri Lönnblad (RI, RTA HRakter 003/05)

Liite 1. Mittauspaikat

Liite 2. Paine-eroseurannat heinäkuu



MERKINTÖJEN SELITYKSET:
PA = Paine-eron seuranta

