

**Tilastotietoja
2013**

SISÄLLYSLUETTELO

	Sivu
1 YLEISTIETOJA	
1.1 Kotkan kaupungin alue	1
1.2 Väestö ikäluokittain ja osa-alueittain 31.12.2012	2
1.3 Väestökehitys ikäryhmittäin 31.12.	3
1.4 Väestö ja väestömuutokset	4
1.5 Työpaikat elinkeinoittain	5
1.6 Kotkan suurimmat työnantajat 1.1.	5
1.7 Kaupungin työllistämät työttömät	6
1.8 Kaupungin työllisyyden hoitomenot	6
1.9 Matkailu	7
2 KONSERNIPALVELUT	
2.1 Konsernipalvelujen henkilöstö	8
2.2 Pysäköinninvalvonta	9
2.3 Talouden vastuualue	9
YMPÄRISTÖLAUTAKUNTA	
2.5 Ympäristötoimi	10
2.6 Rakennusvalvonta	10
KULTTUURILAUTAKUNTA	
2.7 Kulttuuriasiakeskus	11
2.8 Kaupunginkirjasto	11
2.9 Museo	11
KAUPUNKISUUNNITTELU LAUTAKUNTA	
2.10 Kaupunkisuunnittelu	12
TEKNINEN LAUTAKUNTA	
2.11 Tilapalvelu	13
2.12 Kuntatekniikka	13
3 HYVINVOINTIPALVELUT	
3.1 Hyvinvointipalvelujen henkilöstö	14
SOSIAALI- JA TERVEYSLAUTAKUNTA	
3.2 Avoterveydenhuolto	15
3.3 Suunterveydenhuolto	16
3.4 Terveyskeskuksen sairaala	17
3.5 Mielenterveystyö	18
3.6 Erikoissairaanhoito	19
3.7 Vanhustenhuolto	20
3.8 Sosiaalihuolto	21
LIIKUNTALAUTAKUNTA	
3.9 Liikuntayksikkö	22
LASTEN JA NUORTEN PALVELUIDEN LAUTAKUNTA	
3.10 Perusopetus	23
3.11 Lukiokoulutus	23
3.12 Kotkan opisto	24
3.11 Päivähoito	25
3.12 Hyvinvointineuvola	26
3.13 Nuorisotyö	27

4 KUNNALLISET LIKELAITOKSET

4.1	ICT-Kymi	28
4.2	Kymenlaakson pelastuslaitos	28
4.3	Kymijoen Työterveys	28

5 YHTIÖT

5.1	Kotkan Energia Oy	29
5.2	Kotkan Satama Oy	30
5.3	Cursor Oy	31
5.4	Kotkan Kaupunginteatteri Oy	32
5.5	Kymenlaakson Orkesteri Oy (Kymi Sinfonietta)	32
5.6	Kotkan Asunnot Oy	32
5.7	Kymijoen Ravintopalvelut Oy	32

6 VEROTULOT

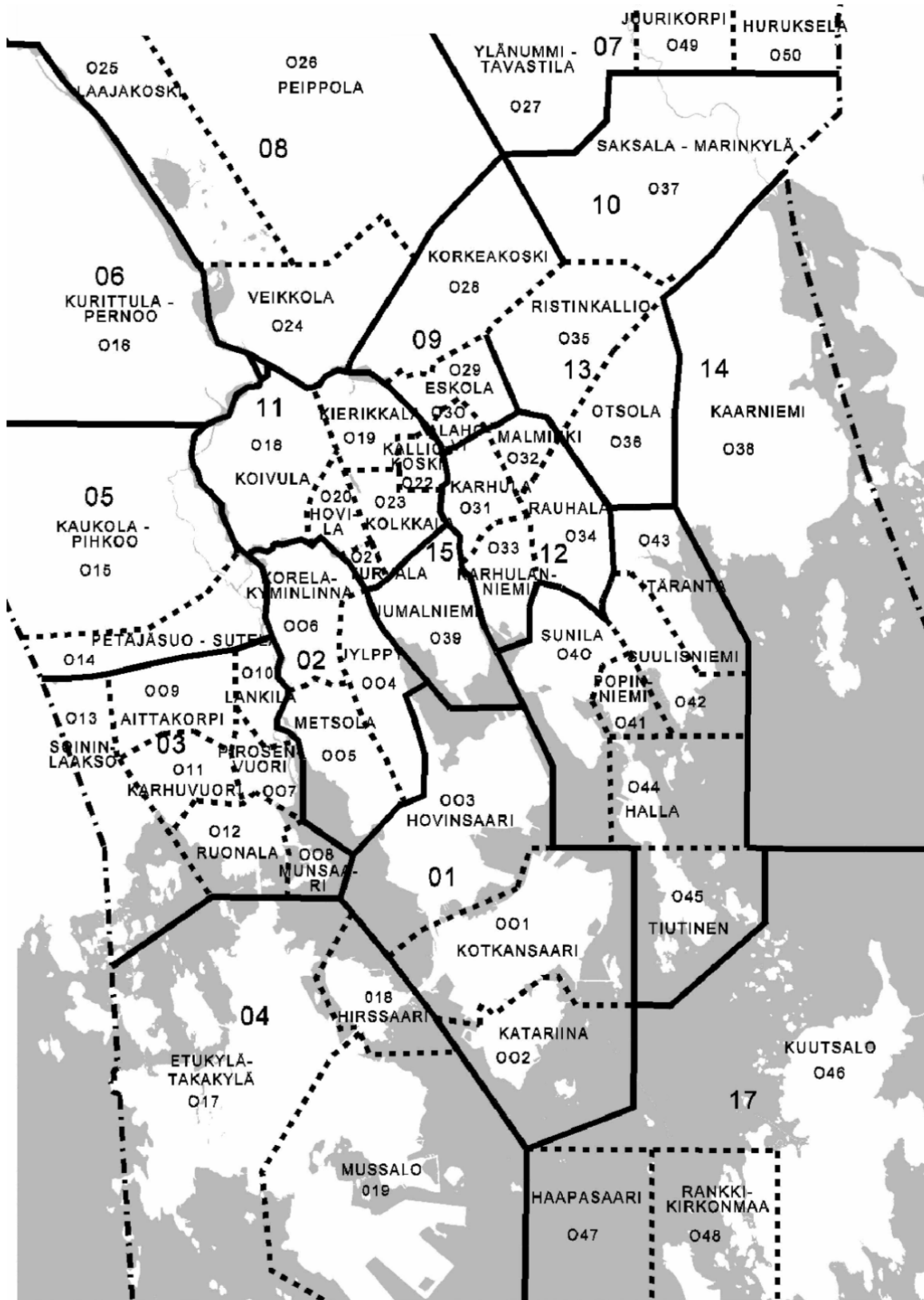
6.1	Verotus	33
6.2	Tuloveroprosentin kehitys	33
6.3	Luonnolliset henkilöt, tulojen kehitys	33
6.4	Luonnollisten henkilöiden verot	33

HUOMATTAVIA RAKENNUKSIA	34
--------------------------------------	-----------

JULKISIA TAIDETEOKSIA JA MUISTOMERKKEJÄ	35
--	-----------

1 YLEISTIETOJA

1.1 KOTKAN KAUPUNGIN ALUE



1.2 VÄESTÖ IKÄLUOKITTAIN JA OSA-ALUEITTAIN 31.12.2013

	Väestö	Sukuoli		Ikäryhmä							
		Miehet	Naiset	0	1-6	7-14	15-18	19-24	25-64	65-74	75-
Tilastoalue: 1	13460	6245	7215	86	490	551	413	1345	6504	2023	2048
1001 Kotkansaari	10453	4739	5714	60	367	383	324	1106	4916	1639	1658
1002 Katariina	717	394	323	4	36	60	38	53	399	82	45
1003 Hovinsaari	2290	1112	1178	22	87	108	51	186	1189	302	345
Tilastoalue: 2	2794	1482	1312	22	157	250	172	324	1372	220	277
2004 Jylppy	38	25	13	0	2	6	3	1	22	1	3
2005 Metsola	1958	1004	954	15	108	163	122	191	963	151	245
2006 Korela-Kyminlinna	798	453	345	7	47	81	47	132	387	68	29
Tilastoalue: 3	8724	4312	4412	83	580	712	411	516	4458	1220	744
3007 Pirosevuori	372	187	185	5	29	37	18	14	220	30	19
3008 Munsaari	136	67	69	0	6	9	5	1	67	32	16
3009 Aittakorpi	2642	1327	1315	22	178	238	136	118	1360	416	174
3010 Lankila	1006	490	516	6	50	71	58	55	447	157	162
3011 Karhuvuori	3617	1757	1860	42	244	282	139	295	1837	472	306
3012 Ruonala	951	484	467	8	73	75	55	33	527	113	67
Tilastoalue: 4	4528	2261	2267	45	371	554	259	238	2602	362	97
4017 Etukylä-Takakylä	3505	1786	1719	37	315	425	208	195	1993	266	66
4018 Hirssaari	913	421	492	8	53	117	44	38	551	78	24
4019 Mussalo	110	54	56	0	3	12	7	5	58	18	7
Tilastoalue: 5	1424	700	724	12	118	168	82	64	744	160	76
5014 Petäjäsuo-Sutela	332	160	172	3	33	29	17	12	181	31	26
5015 Kaukola-Pihkoo	1092	540	552	9	85	139	65	52	563	129	50
Tilastoalue: 6	578	302	276	5	39	59	31	22	291	72	59
6016 Kurittula-Pernoo	578	302	276	5	39	59	31	22	291	72	59
Tilastoalue: 7	1099	584	515	9	76	120	47	33	581	128	105
7027 Ylänummi-Tavastila	759	396	363	6	59	94	36	24	391	81	68
7049 Juurikorpi	112	64	48	2	8	10	7	1	56	16	12
7050 Huruksela	228	124	104	1	9	16	4	8	134	31	25
Tilastoalue: 8	1322	701	621	12	104	149	62	39	706	174	76
8024 Veikkola	585	305	280	5	43	75	32	17	320	64	29
8025 Laajakoski	226	113	113	0	10	21	9	7	120	39	20
8026 Peippola	511	283	228	7	51	53	21	15	266	71	27
Tilastoalue: 9	1496	736	760	18	69	106	53	97	711	225	217
9028 Korkeakoski	231	125	106	0	13	28	8	10	122	36	14
9029 Eskola	505	234	271	4	17	20	21	17	198	80	148
9030 Alahovi	760	377	383	14	39	58	24	70	391	109	55
Tilastoalue: 10	661	353	308	15	54	76	36	29	331	73	47
285010 Saksala-Marinkylä	661	353	308	15	54	76	36	29	331	73	47
Tilastoalue: 11	5232	2615	2617	52	324	578	307	323	2696	612	340
11018 Koivula	1481	750	731	8	95	203	106	79	772	148	70
11019 Kierikkala	436	235	201	6	30	57	19	21	223	44	36
11020 Hovila	1422	653	769	17	80	140	81	99	720	175	110
11021 Turvala	445	230	215	2	22	32	24	36	258	49	22
11022 Kalliokoski	226	123	103	3	12	23	9	5	131	28	15
11023 Kolkkala	1222	624	598	16	85	123	68	83	592	168	87

	Väestö	Sukupuoli		Ikäryhmä							
		Miehet	Naiset	0	1-6	7-14	15-18	19-24	25-64	65-74	75-
Tilastoalue: 12	5300	2386	2914	40	243	305	211	279	2475	789	958
12031 Karhula	2425	1028	1397	12	61	63	70	152	1065	417	585
12032 Malminki	253	136	117	2	19	28	13	18	122	25	26
12033 Karhulanniemi	816	341	475	7	26	48	21	26	315	148	225
12034 Rauhala	1806	881	925	19	137	166	107	83	973	199	122
Tilastoalue:13	4217	2156	2061	43	310	381	203	190	2272	558	260
13035 Ristinkallio	1965	1005	960	23	103	160	94	101	1030	308	146
13036 Otsola	2252	1151	1101	20	207	221	109	89	1242	250	114
Tilastoalue: 14	118	61	57	1	7	12	5	6	56	17	14
285014 Kaarniemi	118	61	57	1	7	12	5	6	56	17	14
Tilastoalue: 15	12	8	4	0	0	0	0	1	4	6	1
285015 Jumalniemi	12	8	4	0	0	0	0	1	4	6	1
Tilastoalue: 16	3166	1658	1508	29	202	257	158	165	1773	382	200
16040 Sunila	1137	612	525	12	69	78	47	62	664	141	64
16041 Popinniemi	124	67	57	1	6	9	8	6	77	12	5
16042 Suulisniemi	1247	645	602	10	87	99	61	72	672	161	85
16043 Itäranta	298	152	146	5	17	30	20	9	167	23	27
16045 Tiutinen	360	182	178	1	23	41	22	16	193	45	19
Tilastoalue: 17	44	28	16	0	1	1	0	0	23	11	8
17046 Kuutsalo	26	16	10	0	1	1	0	0	14	6	4
17047 Haapasaari	17	11	6	0	0	0	0	0	8	5	4
17048 Rankki-Kirkonmaa	1	1	0	0	0	0	0	0	1	0	0
Tuntematon	596	406	190	2	14	14	10	43	426	38	49
Kaikki yhteensä	54771	26994	27777	474	3159	4293	2460	3714	28025	7070	5576

1.3 VÄESTÖKEHITYS IKÄRYHMITÄIN 31.12.

	2009	%	2010	%	2011	%	2012	%	2013	%
0	555	1,0	538	1,0	491	0,9	515	0,9	474	0,9
1-6	3 053	5,6	3 096	5,6	3 087	5,6	3 108	5,7	3 159	5,8
7-14	4 547	8,3	4 446	8,1	4 405	8,0	4 403	8,0	4 293	7,8
15-18	2 449	4,5	2 523	4,6	2 571	4,7	2 511	4,6	2 460	4,5
19-24	3 605	6,6	3 641	6,6	3 714	6,8	3 692	6,7	3 714	6,8
25-64	29 598	54,0	29 231	53,3	28 795	52,5	28 395	51,7	28 025	51,2
65-74	5 617	10,3	5 960	10,9	6 317	11,5	6 751	12,3	7 070	12,9
75-79	2 244	4,1	2 207	4,0	2 145	3,9	2 114	3,9	2 194	4,0
80-84	1 798	3,3	1 815	3,3	1 855	3,4	1 827	3,3	1 741	3,2
85+	1 309	2,4	1 367	2,5	1 451	2,6	1 557	2,8	1 641	3,0

1.4 VÄESTÖ JA VÄESTÖNMUUTOKSET

ASUKASLUKU 31.12. VUOSINA 2009 - 2013

Vuosi	Yhteensä	Miehiä	Naisia	Siitä ulkom. kansalaisia	As.luvun muutos
2009	54 775	26 929	27 846	2 390	81
2010	54 824	26 984	27 840	2 665	49
2011	54 831	27 006	27 825	2 919	7
2012	54 873	27 045	27 828	3 096	42
2013	54 771	26 994	27 777	3 252	-102

VÄESTÖ KANSALAIKUUDEN MUKAAN 31.12.2013

Suomi	51 519
Venäjä	1 459
Viro	447
Irak	106
Turkki	93
Myanmar	84
Afganistan	76
Kongon demokraattinen tasavalta	74
Somalia	74
Thaimaa	66
Entinen Serbia ja Montenegro	49
Ukraina	49
Kiina	44
Britannia	32
Serbia	29
Latvia	28
Liettua	27
Ruotsi	26
Espanja	24
Saksa	24
Entinen Sudan	23
Angola	20
Yhdysvallat (USA)	19
Valko-Venäjä	17
Italia	14
Kreikka	14
Kuuba	13
Alankomaat	12
Bulgaria	12
Intia	11
Puola	11
Ranska	11
Iran	10
Kroatia	9
Bosnia ja Hertsegovina	8
Eritrea	8
Marokko	8
Etiopia	7
Filippiinit	7
Israel	7
Nigeria	7
Gambia	6
Kenia	6
Brasilia	5
Georgia	5
Norja	5
Uzbekistan	5
muu	161

VÄESTÖ ÄIDINKIELEN MUKAAN 31.12.2013

suomi	49 948
venäjä	2 244
ruotsi	531
eesti, viro	386
muu kieli	137
arabia	118
kurdi	112
englanti	99
turkki	94
albania	90
somali	82
persia	74
thai	72
espanja	68
kiina	64
burma	58
ranska	58
saksa	43
ruanda, kinjaruanda, njaruanda	42
serbokroatia	42
lingala	39
portugali	29
ukraina	25
latvia, lätti	19
kreikka	18
hollanti	17
italia	17
pandžabi	16
puola	16
tagalog, pilipino	14
bulgaria	12
suahili	12
amhara	10
liettua	10
tšetšeeni	9
afgaani, pašto	8
armenia	8
turkmeeni	8
unkari	8
vietnam	6
kikongo, kongo	5
romania	5
tšekki	5
uzbekki	5
muu	88

1.5 TYÖPAIKAT ELINKEINOITTAIN

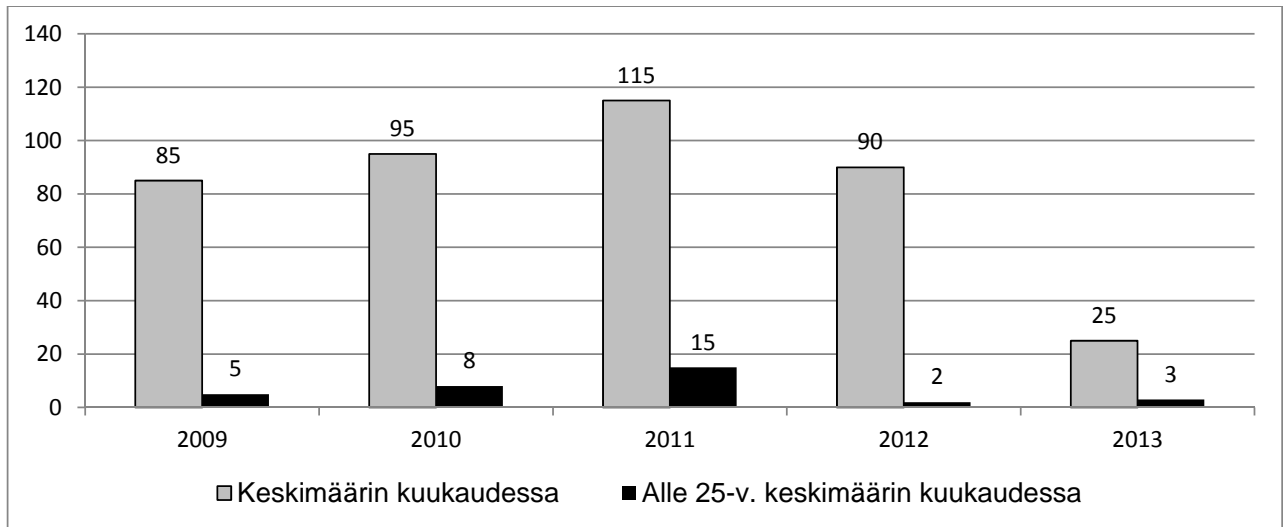
	2011	%
Maatalous, metsätalous ja kalatalous	160	0,7 %
Kaivostoiminta ja louhinta	6	0,0 %
Teollisuus	3 676	15,9 %
Sähkö-, kaasu- ja lämpöhuolto, jäähdytysliiketoiminta	208	0,9 %
Vesihuolto, viemäri- ja jätevesihuolto, jätehuolto ja muu ympäristön puhtaanapito	142	0,6 %
Rakentaminen	1360	5,9 %
Tukku- ja vähittäiskauppa; moottoriajoneuvojen ja moottoripyörien korjaus	2612	11,3 %
Kuljetus ja varastointi	2999	13,0 %
Majoitus- ja ravitsemistoiminta	799	3,5 %
Informaatio ja viestintä	357	1,5 %
Rahoitus- ja vakuutustoiminta	205	0,9 %
Kiinteistöalan toiminta	135	0,6 %
Ammatillinen, tieteellinen ja tekninen toiminta	1065	4,6 %
Hallinto- ja tukipalvelutoiminta	1677	7,3 %
Julkinen hallinto ja maanpuolustus; pakollinen sosiaalivakuutus	1004	4,3 %
Koulutus	1323	5,7 %
Terveys- ja sosiaalipalvelut	4177	18,1 %
Taiteet, viihde ja virkistys	388	1,7 %
Muu palvelutoiminta	584	2,5 %
Toimiala tuntematon	241	1,0 %

1.6 KOTKAN SUURIMMAT TYÖNANTAJAT 01.01.2014

	2013
Kotkan kaupunki	3 398
Kymenlaakson sairaanhoito- ja sosiaalipalvelujen kuntayhtymä (Carea)	1 342
Steveco Oy	641
Sulzer Pumps Finland Oy	503
Kotkamills Oy	432
Kotkan-Haminan seudun koulutuskuntayhtymä (Etelä-Kymenl. ammattiopisto Ekami)	397
Kymenlaakson Osuuskauppa	393
Vaasan Oy	256
Andritz Oy	240
Itella Oyj	171
Kymenlaakson ammattikorkeakoulu	168
Stora Enso Oyj – Sunilan tehdas	155
Kotka - Kymin seurakuntayhtymä	152
Kymijoen Ravintopalvelut Oy	150
Lassila-Tikanoja Oyj	150
Sonoco-Alcore Oy	140
Palvelutaloyhdistys KOSKENRINNE ry	133
Jakelusuora Oy	128
Kaakon Taitoa Oy	126
Kymen Puhelin Oy (KYMP-konserni)	122

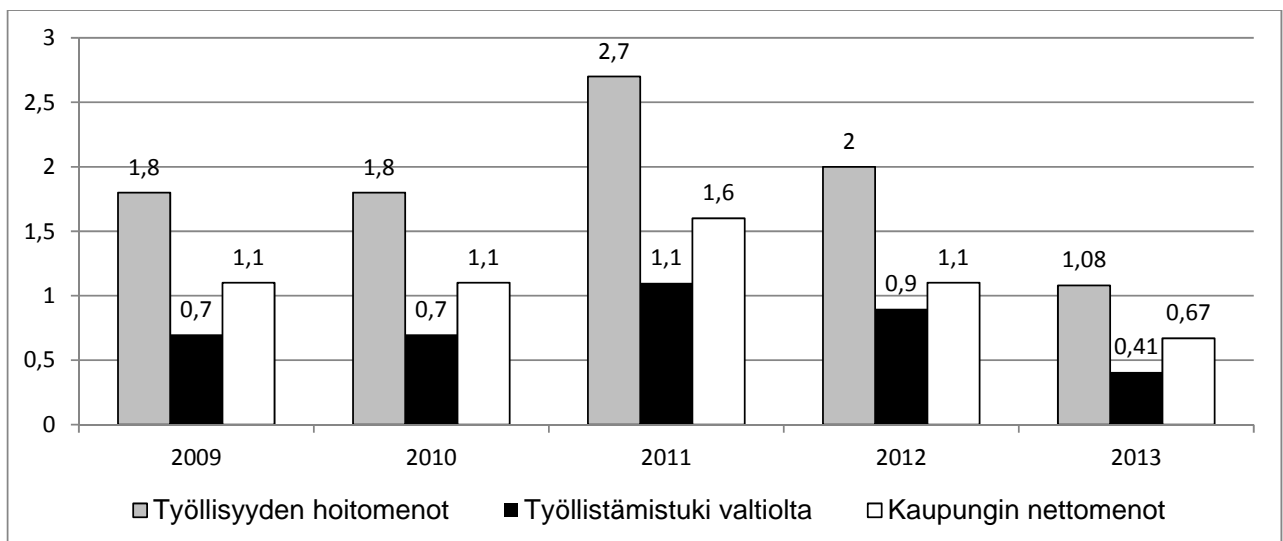
1.7 KAUPUNGIN TYÖLLISTÄMÄT TYÖTTÖMÄT

	2009	2010	2011	2012	2013
Keskimäärin kuukaudessa	85	95	115	90	25
Alle 25-v. keskimäärin kuukaudessa	5	8	15	2	3
Toimialojen määrärahoista	8	8	6	5	4



1.8 KAUPUNGIN TYÖLLISYYDEN HOITOMENOT (M€)

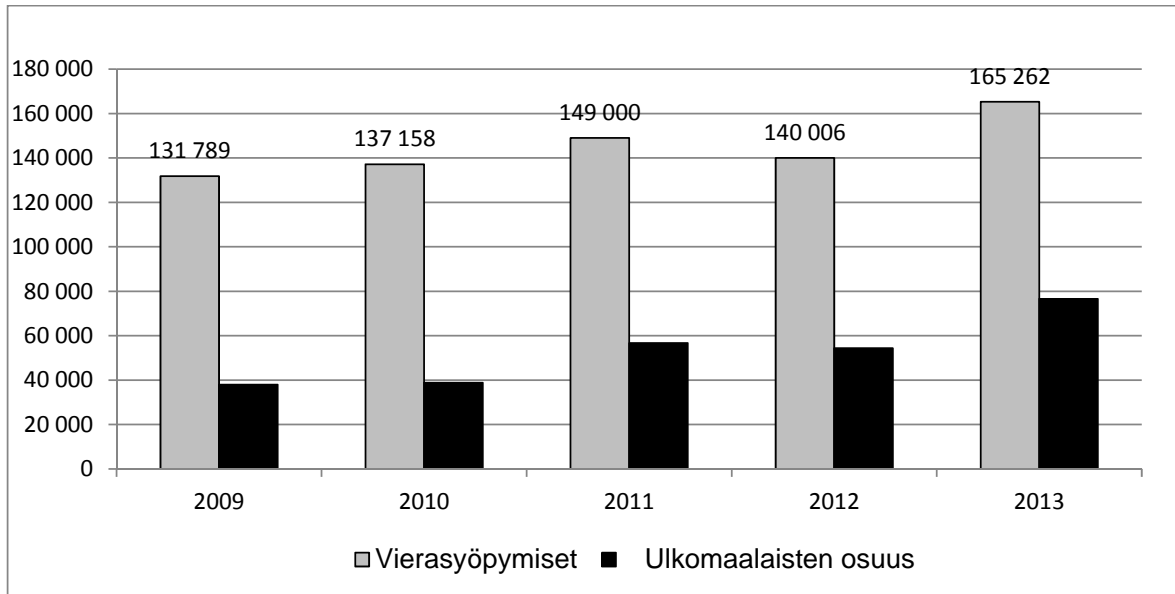
	2009	2010	2011	2012	2013
Työllisyyden hoitomenot	1,8	1,8	2,7	2,0	1,08
Työllistämistuki valtiolta	0,7	0,7	1,1	0,9	0,41
Kaupungin nettomenot	1,1	1,1	1,6	1,1	0,67
Valtion osuus	40%	40%	41%	45%	38%



1.9 MATKAILU

	2009	2010	2011	2012	2013
Vierasyöpymiset	131 789	137 158	149 000	140 006	165 262
Ulkomaalaisten osuus	37 954	38 877	56 698	54 332	76 591
Kävijämäärät nähtävyyksikohteissa					
Merikeskus Vellamo	102 063	88 315	140 687	105 526	104 471
Maretarium	49 300	44 370	41 956	41 600	38 779
x) Langinkosken keisarillinen kalastusmaja	15 781	14 100	11 820	14 074	13 138

x) Kohde avoinna vain kesällä, (touko-elokuu)



2 KONSERNIPALVELUT

2.1 KONSERNIPALVELUJEN HENKILÖSTÖ

Henkilöstömäärä 12/2013	
Kaupunginhallitus	4,0
Hallinnon vastuualue	84,9
Yhteiset palvelut	3,0
Asianhallinta	21,1
Lakiasiat	2,0
Henkilöstöpalvelut	18,0
Hankintakeskus	12,0
Ympäristökeskus ja rakennusvalvonta	28,8
Kaupunkikehityksen ja kulttuurin vastuualue	90,5
Kaupunkikehityksen ja viestinnän palvelualue	7,0
Matkailun palvelualue	5,0
Kulttuuriasiankeskus	9,0
Kaupunginkirjasto	41,0
Kymenlaakson Museo	28,5
Kaupunkisuunnittelun vastuualue	38,7
Kaavoituksen palvelualue	7,2
Maanhankinnan ja -luovutuksen palvelualue	5,0
Kaupunkimittauksen palvelualue	26,5
Talouden vastuualue	15,5
Controller ja rahoitus	13,5
Tietohallinto	2,0
Tilapalvelun vastuualue	258,0
Tilapalvelun hallinto	6,0
Arkkitehtisuunnittelu	5,0
Rakennuttaminen	6,0
Puhelinvaihte	3,0
Talokunnossapito	38,7
Isännöinti	55,0
Siivoustoimi	144,3
Kuntatekniikan vastuualue	116,7
Hallinto / yhteiset	4,0
Suunnittelutoimisto	7,0
Rakennustoimisto	21,0
Kunnossapito	54,2
Puistotoimisto	30,5
Konsernipalvelut yhteensä:	608,2

2.2 PYSÄKÖINNINVALVONTA

Tunnusluvut	2009	2010	2011	2012	2013
Pysäköinninvalvonta					
Suoritetaivoitteet					
Maksukehoituksia yhteensä	13 709	11 164	13 002	8 444	11 071
- niistä poliisin antamia	59	97	60	32	69
Maksumääräyksiä lähetetty	2 724	2 149	2 253	1 550	1 643
Ulosottoon lähetetty	734	932	715	664	538
Vastalauseita tehty	716	570	680	575	1 643
Valituksia hallinto-oikeuteen	7	5	5	12	11

2.3 TALouden VASTUUALUE

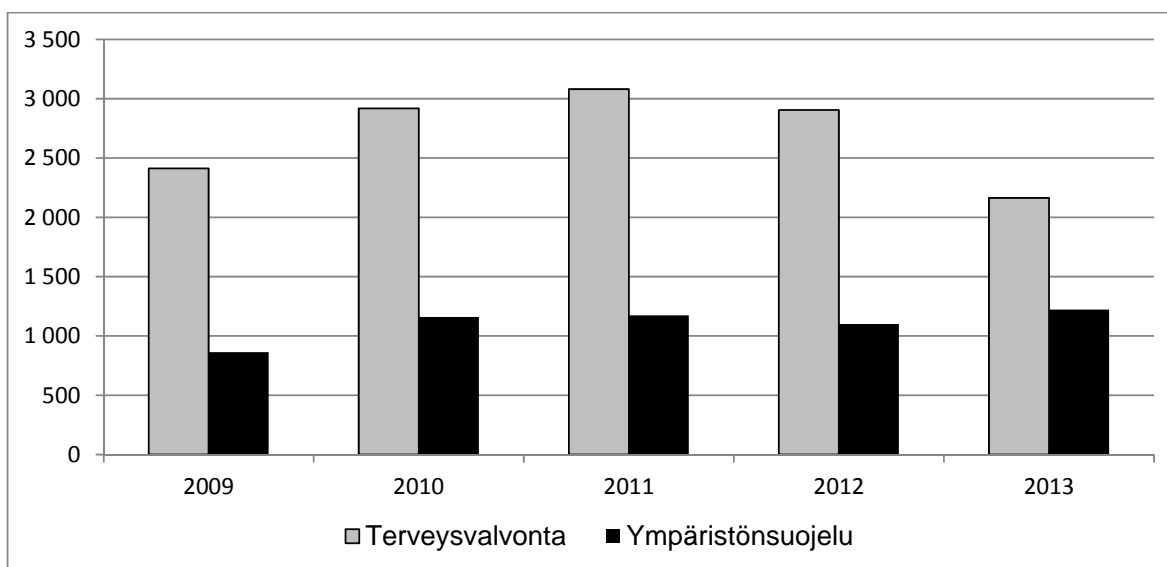
Tunnusluvut	2009	2010	2011	2012*	2013*
Asiakastapahtumat	13 198	11 173	9 662	8 904	8 858
kassapalveluissa					
Henkilöstö					
HTV2, controllertoiminnot ja rahoitus	10	12	13	14	14,5
HTV2, tietohallinto	18	18	16	21	2
HTV2 yhteensä	28	30	29	35	16,5
Resurssit					
Toimintakulut, euroa/ asukas	53,15	62,30	71,05	72,93	65,85
Työasemien määrä					
Pöytäkoneet	3 700	4 075	4 340	5 750	1903
Kannettavat					912
Sähköisten palvelujen määrä					15
asiointialustalla					

*Sisältää vertailun vuoksi aikaisempiin vuosiin ICT Kymi liikelaitoksen uusien asiakkaiden lukumäärät alkaen 1.9.2012

YMPÄRISTÖLAUTAKUNTA

2.5 YMPÄRISTÖTOIMI

Tunnusluvut	2009	2010	2011	2012	2013
Suoritteet					
Ympäristölautakunnan päätökset/§:t	106	79	76	70	69
Viranhaltijoiden päätökset/§:t	588	599	439	115	72
Valvontatapahtuma/terveysvalvonta kpl	2 413	2 919	3 082	2 905	2 164
Valvontatapahtuma/ympäristönsuojelu kpl	863	1 160	1 174	1 101	1 222
Tehokkuus/Taloudellisuus					
Nettomeno/asukas €	15,7	13,93	12,78	15,56	18,69



2.6 RAKENNUSVALVONTA

Tunnusluvut	2009	2010	2011	2012	2013
Suoritetavoitteet					
Myönnetyt rakennus- ja toimenpideluvat, purkamisluvat ja ilmoitusmenettely	554	524	570	558	540
Rakennusvalvonnan pöytäkirjojen pykälät	1 241	1 032	1 164	1 002	964
Suoritetut katselmukset, aloituskokoukset, tarkastusasiakirjojen käsittely	1 503	1 346	1 407	1 587	1 284
Korjausavustukset	220	288	107	94	26
Tehokkuus/Taloudellisuus					
Nettomeno/asukas €	9	9	9	9	9

KULTTUURILAUTAKUNTA

2.7 KULTTUURIASIAINKESKUS

Tunnusluvut	2009	2010	2011	2012	2013
Suoritettavat					
Puistokonsertit	10	10	10	10	12
Tapahtumat /tilaisuudet	49	49	48	38	84
Näyttelyt	36	36	38	34	34
Tilaisuudet toimitiloissa	53	73	70	90	122
Asiakkaat / kävijämäärät	267 202	267 801	220 000	243 729	243 341
Ulkopuolinen rahoitus					
- Meripäivät	209 845	224 204	215 343	220 833	212 644
- Muu kulttuuritoimi	140 751	107 648	162 009	197 608	84 215
Toimitilat	5	4	4	4	5
Ateljeetilat	4	4	4	7	7

2.8 KAUPUNGINKIRJASTO

Tunnusluvut	2009	2010	2011	2012	2013
Suoritettavat					
Fyysiset käynnit	500 886	476 355	470 570	474 416	471 674
Verkkokäynnit	190 796	257 933	248 577	231 584	208 629
Lainat	977 264	910 765	897 910	892 976	897 585
Tietopalvelutehtävät	50 856	48 204	51 116	58 968	58 471
Näyttelyt				51	44
Muut tapahtumat				247	271
Käyttäjäkoulutukset				171	183
Tehokkuus/taloudellisuus					
€/käynti	5,11	5,37	5,50	5,69	6,09
€/laina	2,62	2,81	2,88	3,02	3,20
Toiminnan laajuus					
Aukiolotunnit/vko (talvikautena)	184	184	188	185	196

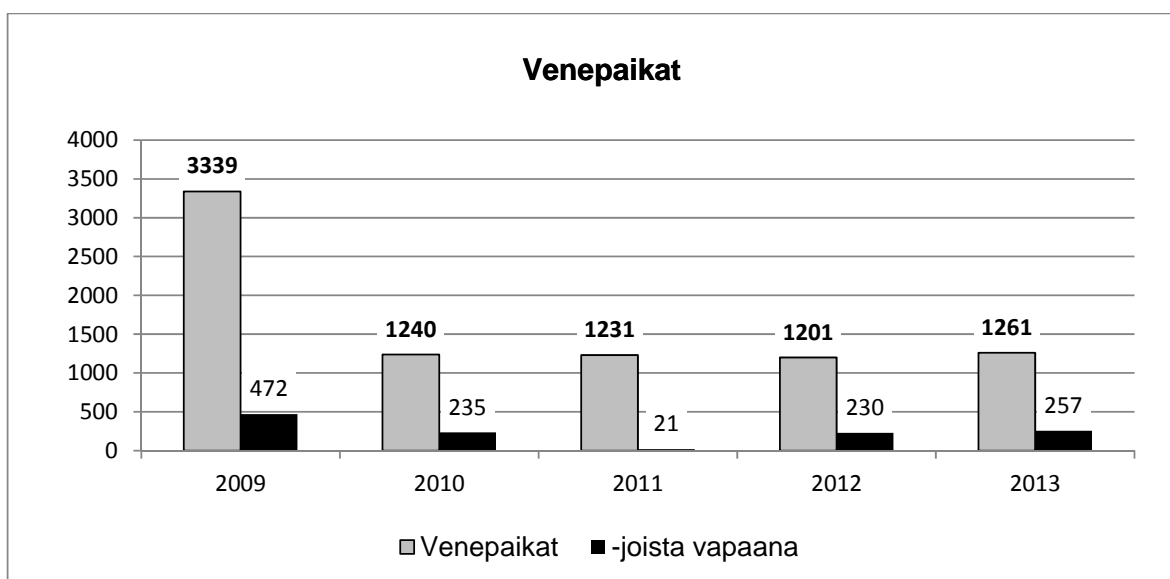
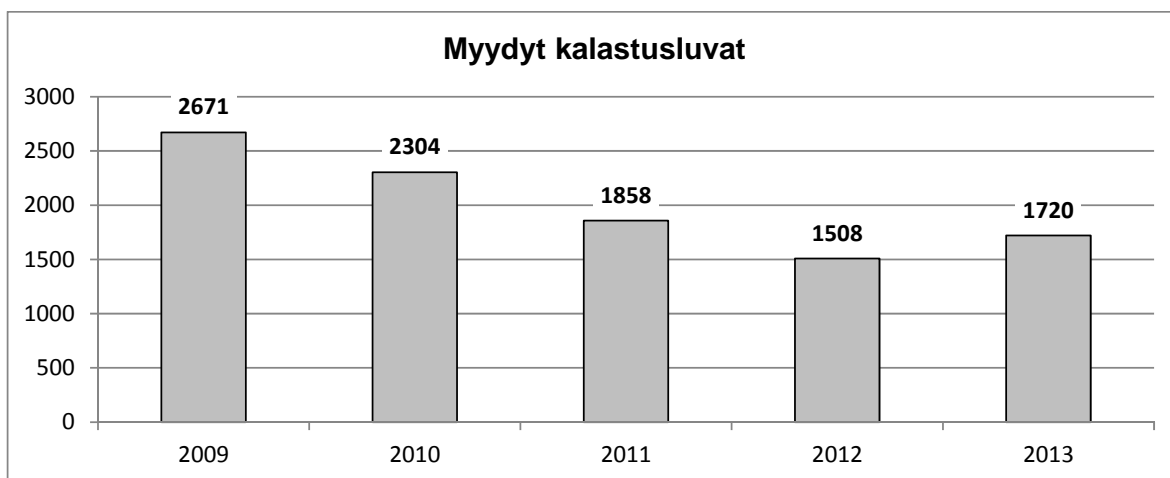
2.9 MUSEO

Tunnusluvut	2009	2010	2011	2012	2013
Näyttelyt					
- päänäyttely	1	1	1	1	1
- merivartiomuseo	1	2	2	2	2
- vaihtuvat näyttelyt	8	6	6	6	5
Asiakkaat / kävijämäärät	102 063	99 763	140 719	105 526	104 471
Palvelut					
Tapahtumat	10	67	144	170	208
Opastuksia	986	830	742	669	736
Osaaminen ja uudistuminen					
- luetteloidut esineet	181	276	387	901	277
- luetteloidut valokuvat	2 770	2 787	4 690	7 411	4 881
- luetteloitu arkisto- ja lähdeaineisto	48	1 093	843	0	0
- annetut lausunnot	64	56	66	57	43
- korjausavustusten valvonta	32	38	55	73	62
- maakunnalliset neuvontakäynnit	68	21	36	32	30
- muinaismuistolaki, valvonta	2	4	2	2	2
- arkeologiset kaivaukset	1	0	3	1	2

KAUPUNKISUUNNITTELULAUTAKUNTA

2.10 KAUPUNKISUUNNITTELU

Tunnusluvut	2009	2010	2011	2012	2013
Suoritetavoitteet (kpl)					
Myönnetyt korjaus- ja energia-avustukset	220	288	107	95	27
Hyväksytyt kaavat	7	8	9	10	9
Poikkeuslupalausunnot	45	62	35	44	43
Vuokratontit	3 590	3 628	3 691	3 713	3 721
Kiinteistötoimitukset	97	101	110	52	66
Myydyt kalastusluvut	2 671	2 304	1 858	1 508	1 720
Venepaikat	3 339	1 240	1 231	1 201	1 261
- joista vapaana	472	235	271	230	257



TEKNINEN LAUTAKUNTA

2.11 TILAPALVELU

Tunnusluvut	2009	2010	2011	2012	2013
Tehokkuus/taloudellisuus					
Keskivuokra €/m ² /kk					
- ulkoa vuokratut	9,09	9,96	10,30	10,73	9,51
- ulos vuokratut	5,42	6,19	6,41	6,73	6,93
Siivoustoimi					
- siivous €/m ² /v	24,00	23,90	22,60	23,6	24,06
- siivous m ² /tunti	217	221	198	231	237
Laajuus					
Huoneisto m ²	351 096	342 551	351 675	369 541	370 227
- tyhjänä	33 797	17 180	34 785	41 400	44 870
- ulkopuolisilta vuokratut m ²	12 749	20 155	26 162	29 380	32 020
- ulkopuolisille vuokratut m ²	71 688	99 692	98 110	80 363	77 530
Siivoustoimi					
- siivottava ala m ²	230 000	230 000	230 000	230 000	225 000
- siivous tuntia/pv	1 060	1 040	1 160	995	950

2.12 KUNTATEKNIikka

	2009	2010	2011	2012	2013
Suoritetavoitteet					
Kaatopaikkajäte (tonnia)	1 349	1 049	516	425	364
Hyötyvoimalan polttoon toimitettu jäte (t)	7 915	8 795	9 174	9 107	8 257
Biojäte (t)	1 790	1 669	1 610	1 356	881
Joukkoliikenteen matkat (1 000 kpl)	1 881	1 881	1 837	1 897	1 827
Konekeskuksen tehdyt tunnit					
- Konepaja	7 181	7 542	6 863	6 989	6 470
- Korjaamo	4 836	5 853	5 167	4 634	7 029
- Kuljetukset	37 960	49 054	37 696	42 771	32 285
Tehokkuus/taloudellisuus					
Liikenneväylien toimintakate					
€/hoidettava km	10 410	13 056	12 598	13 576	10 786
Maksullisten pysäköintipaikkojen					
käyttökate, €/autopaikka	348	398	434	417	448
Konekeskuksen liikk. kaluston käyttöaste %	84	93	84	83	65
Laajuus					
Kunnossapidettävien väylien pituus (km)	502	505	508	508	510
Maksulliset pysäköintipaikat (kpl)	457	332	332	332	332
Hoidettavat viheralueet (ha)	167	168	168	168	168

3 HYVINVOINTIPALVELUT

3.1 HYVINVOINTIPALVELUJEN HENKILÖSTÖ

Henkilöstömäärä 12/2013	
Terveydenhuollon vastuualue	370,3
Hallinto / yhteiset	3,5
Terveyseffica	2,5
Suun terveydenhuolto	59,3
Avoterveydenhuolto	109,9
Terveyskeskussairaala	136,3
Mielenterveystyö	58,8
Vanhustenhuollon vastuualue	572,6
Vanhustenhuollon hallinto	2,0
Hoivapalvelut	328,4
Kotihoito	239,2
Sosiaalihuollon vastuualue	326,7
Sosiaalihuollon hallinto	6,0
Sosiaalityö	131,2
Maahanmuuttajapalvelut	56,8
Työllisyyspalvelut	62,5
Vammaistyö	67,3
Kehittämishankkeet	3,0
Liikuntapalvelun vastuualue	31,1
Opetustoimen vastuualue	636,7
Hallinto / yhteiset	11,0
Oppilashuolto	9,0
Perusopetus	516,9
Lukiokoulutus	68,1
Kotkan opisto	31,7
Päivähoidon ja varhaiskasvatuksen vastuualue	444,9
Hallinto / yhteiset / kehittäminen	7,0
Alueellinen päivähoito	382,5
Esiopetus	25,0
Erytispäivähoito	29,5
Hyvinvointineuvolan vastuualue	50,5
Hallinto	2,0
Äitiys- perhesuunnittelu- ja lastenneuvola	24,0
Kouluterveydenhuolto	9,0
Opiskeluterveydenhuolto	7,5
Perheneuvola	8,0
Nuorisotyön yksikkö	15,4
Hyvinvointipalvelut yhteensä:	2448,3

SOSIAALI- JA TERVEYSLAUTAKUNTA

3.2 AVOTERVEYDENHUOLTO

Tunnusluvut	*)2009	2010	2011	2012	2013
Suoritettavatavoitteet/ asiakkaat					
Asiakkaat yhteensä	34 217	38 165	34 126	33 538	35 803
- Lääkärit	24 614	26 072	25 760	25 276	27 735
- terveysasemilla	19 312	19 326	19 853	19 575	18 804
- keskitetyssä päivystyksessä	9 538	10 083	10 643	10 208	9 990
+ hyvinvointineuvolassa	3 610	3 864	4 364	4 107	5 131
+ hoivakodeissa			606	906	913
- Muu henkilöstö	26 498	30 536	26 080	26 281	26 780
Suoritettavatavoitteet/ palvelut, käynnit					
Avoterveydenhuollon käynnit	133 162	145 746	145 158	157 689	156 586
- lääkärikäynnit	53 352	58 388	64 859	65 596	65 136
- terveysasemilla	40 907	40 206	41 773	42 695	39 847
- keskitetyssä päivystyksessä	12 382	13 353	14 669	14 223	13 820
+ hyvinvointineuvolassa	5 343	5 504	6 558	5 565	6 892
+ hoivakodeissa			2 586	4 623	4 577
- muut käynnit	78 732	86 260	80 209	92 093	91 450
Vaikutavuus					
Avoterveydenhuollon palveluja käytti kotkalaisesta väestöstä, %	57,7 %	64,5 %	57,2 %	56,2 %	60,3 %
Prosessit ja rakenteet					
Avoterveydenhuollon lääkäreiden iltaja viikonloppupäivystyskäyntien %-osuus	23,2 %	22,7	24,6	21,7	20,7 %
Resurssit					
Vakanssit/henkilöstösuunnitelma					
HTV2	98,6	99,6	105	103,5	105,9
Työpanos, HTV1	57,6	54,1	71,3	78,8	81,3
Toimintakulut, €/ asiakas ja käynti					
- Avoterveydenhuolto, €/ asiakas	325,28	309,68	348,66	384,18	368,68
- Avoterveydenhuolto, €/ käynti	83,58	81,14	84,24	81,71	84,30
Asiakaspalvelujen ostot, 1000 €	3 398	3 286	1 176	875	958

3.3 SUUN TERVEYDENHUOLTO

Tunnusluvut	2009	2010	2011	2012	2013
Suoritettavoitteet/ asiakkaat					
Asiakkaat	17 139	17 562	17 783	18 348	19 126
- 18 vuotta täyttäneet	10 243	10 517	10 991	11 531	11 958
Käynnit	44 616	44 828	45 256	46 971	49 576
- 18 vuotta täyttäneet	27 868	27 727	28 808	30 291	31 901
Vaikutavuus					
Palveluja käytti väestöstä, %					
- vuodessa	31,3	32,1	32,4	33,5	34,9
Lasten ja nuorten d/D –indeksi (12v)	0,31	0,26	0,18	0,21	0,19
Resurssit					
Vakanssit/henkilöstösuunnitelma	58	58,0	57,5	58,8	60
HTV2					
Työpanos, HTV1	43	44,9	46,5	44,5	44,7
Toimintakulut, €/ asiakas ja käynti					
- euroa/ potilas	223,99	221,21	230,19	238,87	250,76
- euroa/ käynti	86,05	96,66	90,45	93,31	96,74
Tulojen osuus menoista,%	24,0	25,0	24,7	24,0	23,0
Asiakaspalvelujen ostot, 1000 €	18	19	20	25	31

3.4 TERVEYSKESKUKSEN SAIRAALA

Tunnusluvut	2009	2010	2011	2012	2013
Asiakkaat 31.12.					
Karhulan sairaalan kaikki asiakkaat (laitoshoito)	113	108	111	111	112
- Asiakkaat (75-), lkm	97	75	95	81	83
- Pitkäaikaishoidossa olevat asiakkaat, lkm	37	15	27	7	5
Asiakkaat vuodessa					
Laitoshoito, lkm	951	918	954	1 023	1121
Poliklinikkatoiminta, lkm	2 207	2 379	2479	2357	2465
Suoritettavoitteet					
Hoitopäivät	42 815	41 707	40 850	40 912	42 077
Poliklinikkakäynnit	3 671	3 710	3673	3 687	3 745
Hoitopaikat					
	114	113	113	113	113
Vaikuttavuus					
Laitoshoidon kattavuus	1,7 %	1,7 %	1,7 %	1,9 %	2,0 %
Poliklinikkatoiminnan kattavuus	4,1 %	4,3 %	4,5 %	4,3 %	4,5 %
Resurssit					
Vakanssit/henkilöstösuunnitelma HTV2	83,0	89,0	118,1	107,2	110,2
Työpanos, HTV1	83,6	83,3	87,0	92,8	100,4
Toimintakulut/ asiakas					
- laitoshoito, euroa	8 876	9 245	10 053	10 232	9 873
- Poliklinikkatoiminta, euroa	433	461	472	559	537
Sakkomaksut, 1000 €	1 600	1 190	471	682	463
Asiakaspalvelujen ostot, 1000 €	308	¹⁾ 1 268	²⁾ 1 398	682	463

¹⁾ Sisältää jonohallinnan 1 159 960 euroa

²⁾ Sisältää jonohallinnan 981 000 euroa, joka vanhustenhuollon kustannuksissa

3.5 MIELENTERVEYSTYÖ

Tunnusluvut	2009	2010	2011	2012	2013
Asiakkaat vuodessa					
Sairaanhoidopiirin asiakkaat					
- avohoitoasiakkaat	646	638	709	705	711
- laitoshoidoasiakkaat	294	264	245	260	246
Mielenterveyskeskus, oma avohoito	1 676	1 550	1 559	1 635	1 652
- kotkalaiset asiakkaat	1 531	1 432	1 433	1 507	1 545
Psykiatriset hoitokodit	122	152	178	193	193
- oma toiminta (1.9.2005-)	55	72	85	96	90
Palvelut					
Avohoitokäynnit	23 203	25 067	24 655	29 384	31 324
- Sairaanhoidopiiri	4 059	3 783	3 971	4 332	4 928
- Mielenterveyskeskus	19 144	21 284	20 684	25 052	26 602
- kotkalaisten käynnit	17 683	19 944	20 133	23 854	25 318
- myynti muille kunnille	1 461	1 335	551	1 198	1 284
Hoitopäivät ja asumisvuorokaudet					
- Sairaanhoidopiiri	12 316	11 638	10 000	10 974	9 575
- Psykiatriset hoitokodit	26 577	27 505	32 749	32 137	33 758
Vaikuttavuus/ kattavuus					
Sairaanhoidopiiri					
- avohoito	1,2 %	1,2 %	1,3 %	1,3 %	1,3 %
- laitoshoido	0,5 %	0,5 %	0,4 %	0,5 %	0,5 %
Mielenterveyskeskus, oma avohoito	2,8 %	2,9 %	2,6 %	2,7 %	2,8 %
Prosessit ja rakenteet					
Avohoitokäynti/ 1000 asukas	397	370	440	552	572
Hoitopäivät/ 1000 asukas	225	250	182	198	175
Asumisvrk/ 1000 asukas	485	488	597	586	616
Resurssit					
Vakanssit/henkilöstösuunnitelma HTV2	64	62,0	61,2	56,3	56
Työpanos, HTV1	45	39,8	43,0	44,6	43,9
- avohoito	26	25,6	26,9	26,9	26,8
- psykiatriset hoitokodit	19	14,2	16,1	17,7	17,1
Toimintakate, €/ asukas	184	258	242	261	303
Toimintakulut, €/ asiakas					
- mielenterveyskeskus	1 105	1 242	1 186	1 222	1 293
- psykiatriset hoitokodit	19 631	16 277	16 676	17 581	18 870
Asiakaspalvelujen ostot, 1000 €	8 265	11 253	10 227	10 908	12 596
- joista päivätoiminnan ostopalvelut, 1000 €	230	233	328	387	479
- joista Sairaanhoidopiirin ostopalvelut, 1000 €	1 005	889	975	1 499	1 255

3.6 ERIKOISSAIRAANHOITO

Tunnusluvut	2009	2010	2011	2012	2013
Asiakkaat vuodessa					
Sairaanhoitopiiri					
- avohoito	18 530	18 733	19 071	19 588	20 080
- laitoshoido	5 955	7 872	5 875	5 782	5 896
Suoritettavoitteet					
Avohoitokäynnit	60 237	58 249	66 131	69 833	76 063
+ Ostopalvelut			10 157	9 669	9682
Hoitopäivät					
- Sairaanhoitopiiri	43 714	41 512	38 110	39 084	35 661
+ Ostopalvelut			4954	5419	5310
- Jatkohoitopäivät	6 471	4 905	1 936	2 299	752
DRG-jaksot	10 994	11 096	11 122	11 196	10 882
Vaikuttavuus/ kattavuus					
Sairaanhoitopiiri					
- avohoito	33,8 %	34,2 %	34,8 %	35,7 %	36,7 %
- laitoshoido	10,9 %	14,4 %	10,7 %	10,5 %	10,8 %
Prosessit ja rakenteet					
Somaattisen erikoissairaanhoidon avohoitokäynti/ asukas	1,10	1,06	1,21	1,27	1,39
Somaattisen erikoissairaanhoidon hpv/ asukas	0,80	0,76	0,70	0,71	0,65
Resurssit					
Toimintakate, €/ asukas	955	967	999	1 095	1 118
Asiakaspalvelujen ostot, 1000 €	52 290	52 759	53 754	59 277	61 257
- joista sairaanhoitopiirin ostopalvelut, 1000 €	7 181	6 316	7 396	8 388	8 096

Vuoden 2010 kustannuksiin sisällytetty vuonna 2011 maksettu edellisen vuoden alijäämä 1 393 584,-.

3.7 VANHUSTENHUOLTO

Tunnusluvut	2009	2010	2011	2012	2013
75 vuotta täyttänyt väestö	5 351	5 389	5 451	5 498	5576
Asiakkaat 31.12.					
Kaikki asiakkaat	2 491	2526	2 644	2 361	2601
Asiakkaat (75-), lkm	1 873	1 882	1 968	1 992	1 898
- kotihoito	1 354	1 359	1 447	1 410	1 290
- hoiva-asuminen	214	279	340	416	601
- laitoshoido	305	244	181	166	7
- vanhainkodit	174	173	159	160	0
- vuodeosastot, PAS-hoito	32	12	22	6	7
- hoiva-osastot	99	59	0	0	0
Suoritettavoitteet, hoitopäivät					
- hoiva-asuminen (oma toiminta)	67 081	69 601	77 090	93 841	109 330
- hoiva-asuminen (ostopalvelut)	29 140	40 06	66 133	69	110
				213	766
- palvelusetelit				6 136	12 884
- palvelukeskukset	70 868	70 966	90 597	77 000	32 344
- hoivaosastot	43 608	39 676	0	0	0
Suoritettavoitteet, käynnit					
- kotihoito	339 296	314 685	315 112	313 802	313 604
Vaikuttavuus					
Asiakkaiden %-osuus 75 vuotta täyttäneestä väestöstä	35,0	34,9	36,1	36,2	34
- kotihoito, %	25,3	25,2	26,5	25,6	23,1
- palveluasuminen, %	4,0	5,2	6,3	7,6	10,8
- laitokset, PAS-hoito, %	5,7	4,5	3,3	3,0	0,1
Asiakkaat vuodessa					
- omaishoito	465	510	494	496	492
- kotihoito	3 301	3 043	3 194	3 123	3 050
- hoivapalvelut	1 258	1 275	1 270	1 317	1285
Resurssit/henkilöstösuunnitelma					
HTV2					
Vakanssit	480	492,0	631,8	539,7	494,7
- kotihoito	185	193,0	237,6	204	203
- hoivapalvelut	295	299,0	394,2	335,7	291,7
Työpanos, HTV1	445,1	455,1	458,7	474,6	444,1
- kotihoito	160,0	162,1	165,8	166,9	170,9
- hoivapalvelut	285,1	293,0	292,9	307,7	273,2
Toimintakulut/ asiakas					
- omaishoito	6 162	5 821	6 363	6 643	6 501
- kotihoito	4 390	5 009	4 951	5 320	4 340
- hoivapalvelut	18 794	18 754	21 077	22 875	
Asiakaspalvelujen ostot, 1000 €	4 487	5 439	8 661	10 433	14 708

Sisältää jonohallinnan 981 000 euroa

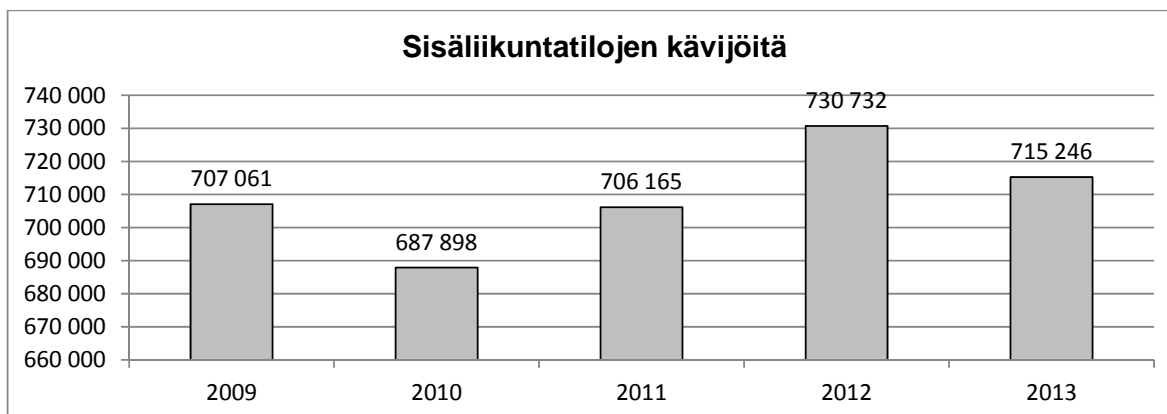
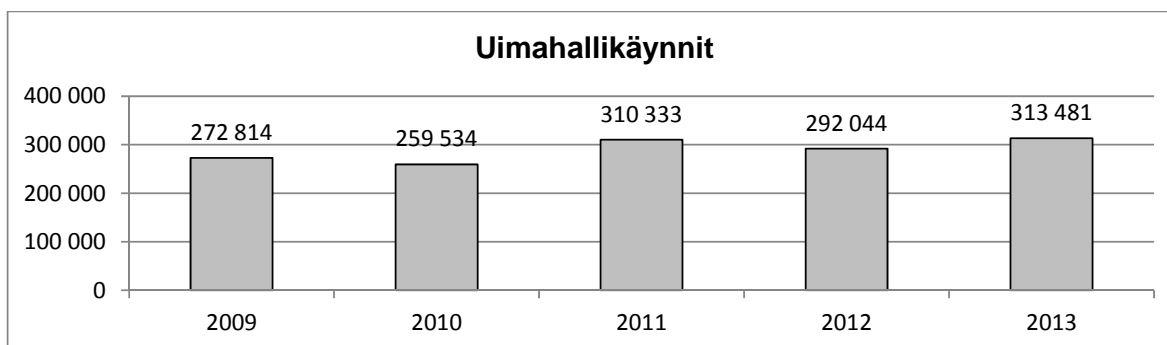
3.8 SOSIAALIHUOLTO

Tunnusluvut	2009	2010	2011	2012	2013
Väestötiedot, kohderyhmä					
0-17 –vuotiaat asukkaat	9 983	9 972	9 913	9861	9786
Kodin ulkopuolelle sijoitetut, 0-20 –vuotiaat lapset (31.12.)	174	148	128	133	135
Suoritettavoitteet, asiakkuudet/ v					
Vammaistyön asiakkuudet	1 731	1 967	1 801	1910	2037
Sosiaalityön asiakkuudet					
- Lastensuojeluasiakkaat	946	1 127	992	1062	1138
- Toimeentulotukiruokakunnat	3 981	3 954	4 601	4462	4603
- Päihdehuollon asiakkaat	2 443	2 200	2 095	2039	1848
- kuntouttava työtoiminta	170	184	162	235	324
Maahanmuuttajatyö asiakkaat	1 504	1 174	1 001	298	307
Vaikuttavuus					
Kodin ulkopuolelle sijoitettujen lasten osuus 0-17 –vuotiaasta väestöstä, %	1,74	1,46	1,3	1,3	1,4
Prosessit ja rakenteet					
Asiakkuudet/ työpanos	52	53	52		
- Vammaistyö	31	40	37		
- Sosiaalityö	72	75	75		
- Maahanmuuttajatyö	31	22	19		
Resurssit					
Vakanssit/henkilöstösuunnitelma HTV2	222	222	265	223,9	226
- Vammaistyö	54	55	71,8	55	54,6
- Sosiaalityö	130	129	135,8	125,9	128,4
- Maahanmuuttajatyö	38	38	57,4	43	43
Työpanos, HTV1	219,2	209,9	205,6	199	197
- Vammaistyö	56,3	48,8	48,6	49,5	49,8
- Sosiaalityö	114,0	107,1	105,1	108,9	107,8
- Maahanmuuttajatyö	48,9	54,0	51,84	40,6	39,4
Toimintakulut, €/ asiakkuus					
Vammaistyö	4 860	5 181	5 946	6 670	
Sosiaalityö	8 040	7 503	8 969	9 003	9 503
- toimeentulotuki, €/ ruokakunta	2 173	2 301	2 576	2 702	2 662
Maahanmuuttajatyö	4 488	6 306	6 754		
Vastaanottokeskuspaikat	239	188	164	164	164
Asiakaspalvelujen ostot, 1000 €	12 128	14 007	15 284	16 798	19 515

LIKUNTALAUTAKUNTA

3.9 LIKUNTAYKSIKÖ

Tunnusluvut	2009	2010	2011	2012	2013
Suoritetavoitteet					
Uimahallikäynnit	272 814	259 534	310 333	292 044	313 481
Uimakoululaisia	5 714	5 485	5 400	7 382	8 623
Sisäliikuntatilojen kävijöitä (sis. koulusalit)	707 061	687 898	706 165	730 732	715 246
Koulusalien käyttäjät	82 298	67 053	58 809	68 959	62 354
Kuntohiihtosuoritukset	25 500	24 222	23 323	16 416	23 374
Kuntoliikunta (sis. TerLi-ryhmät)	9 684	9 769	11 375	11 328	15 549
Tehokkuus/Taloudellisuus					
Käyttökustannus/käynti €		2,20	3,75	3,85	3,91
Liikuntatilojen itsenäinen käyttö-%			34	37	37
Toiminnan laajuus					
Hoidettavia latuja km	100	100	100	100	100
Hoidettavia luistinratoja kpl/ha	19/6	19/6	19/6	19/6	19/6
Hoidettavat kentät kpl		28	28	28	28
Ruohokentät kpl/ha	6/3,75	6/3,75	6/3,75	6/3,75	6/3,75
Tekonurmikentät kpl	1	2	2	4	4
Lähiliikuntapaikat	7	8	9	10	10
Hiekkakentät kpl/ha	18/5	18/5	16/4	16/5	16/5
Kuntoradat, ladut kpl/km	9/32	9/32	9/32	9/32	9/32



LASTEN JA NUORTEN PALVELUIDEN LAUTAKUNTA

3.10 PERUSOPETUS

Tunnusluvut	2009	2010	2011	2012	2013
Suoritettavoitteet					
Opetustunnit yhteensä, (sis. er op)	311 127	311 564	315 658	315 192	304 319
joista lähiopetustunteja	302 841	302 776	304 975	305 820	299 068
erityisopetuksen tunnit (sis. ed)	51 509	52 307	53 105	54 530	55 837
Koulujen lukumäärä	22	22	22	22	20
Oppilasmäärä *) Tilasto 20.9.	5 137	5 057	4 997	4 913	4 823
- erityisoppilaat (ei sis. integr.)	342	307	308	305	315
integroituja oppilaita					69
tehostetun tuen oppilaita					401
- maahanmuuttajataustaiset opp.	264	357	415	458	511
valmistavalla luokalla olevat opp.	52	48	46	45	49
Kuljetettavat oppilaat, joista	612	598	526	579	629
erilliskuljetuksessa	297	273	273	275	325
Laatu					
Keskimääräinen ryhmäkoko (laskennallinen)					**17,42
Tehokkuus/Taloudellisuus					
Opetus €/ oppilas (menot)	3 758	3 853	3 976	4 204	4 430
- josta hankerahoitus €/ oppilas					152
Kouluruokailu €/oppilas/v	494	521	540	604	616
Kate €/ oppilas	6 456	7 094	7 247	7 780	8 337
Valtionosuuden yksikköhinta	6 126				
Kotikuntakorvauksen perusosa		5 202	5 299	5 775	5 968

*) esiopetusoppilaat eivät sisälly lukuihin

**) luvussa ei ole huomioitu hankerahoitusta oppilasryhmien pienentämiseksi

3.11 LUKIOKOULUTUS

Tunnusluvut	2009	2010	2011	2012	2013
Suoritettavoitteet					
Opetustunnit yhteensä, (ei sis.am.lu)	59 634	58 867	60 399	58 163	53 534
joista lähiopetustunteja	43 910	44 965	46 301	45 503	42 329
Koulujen lukumäärä	3	3	3	2	2
Opiskelijoita (ei sis.ammatilukiota), joista	933	955	988	999	992
aikuislukion opiskelijoita, lukio	80	68	81	72	85
peruskoulu					20
Aineopiskelija aik.lukiassa, lukio	90	99	95	77	81
peruskoulu					26
Ammatillukion opiskelijat	170	183	140	142	127
Laatu					
Lukion oppimäärän 3 v:ssa suoritt. %					
Tehokkuus/taloudellisuus					
Opetus €/oppilas	4 270	4 273	4 059	4 180	4 313
Kouluruokailu €/oppilas	401	403	460	449	469
Kate €/oppilas	5 969	6 225	5 961	6 358	6 527
Valtionosuuden yksikköhinta	5 449	5 577	5 661	6 179	6 188
” yli 18 vuotiaat	3 160	3 235	3 284	3 584	3 589

*) sisältää ammatillukion oppilaat

3.12 KOTKAN OPISTO

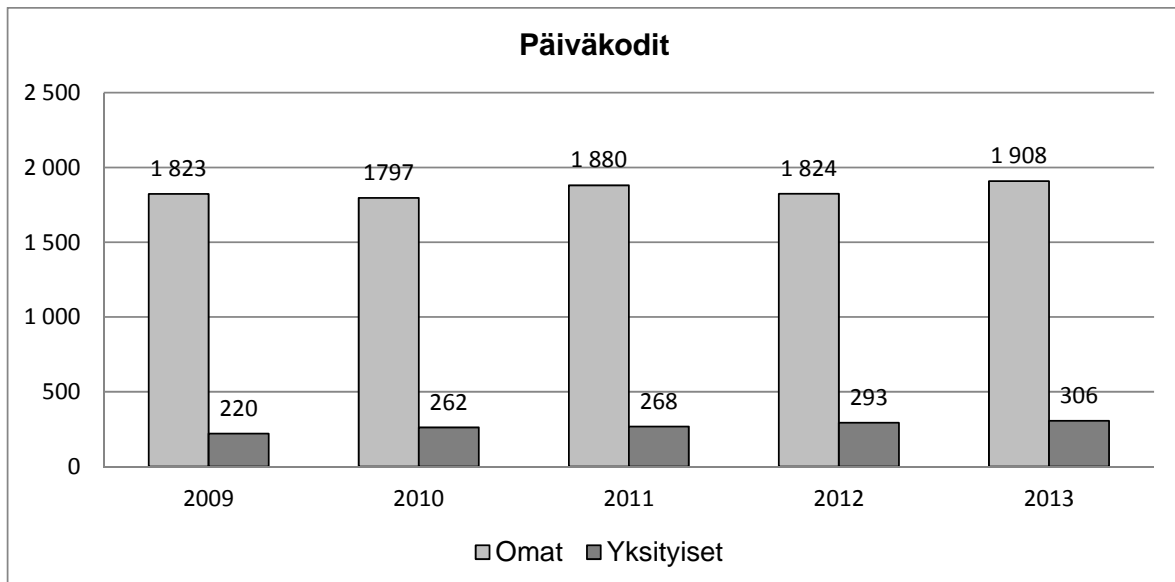
Tunnusluvut	2009	2010	2011	2012	2013
Suoritetavoitteet					
Opetustunnit yhteensä, josta	22 487	20 566	21 268	19 849	16 230
- myyntipalvelun tunnit	406	266	233	290	219
Opintoryhmien määrä	-	-	-	642	565
Opiskelijamäärä (hlö)				6 084	6 223
Osallistujamäärä (yhteensä ryhmissä)				7 831	7 788
Keskimääräinen kurssikoko				12,2	13,8
Tehokkuus/Taloudellisuus					
Nettomeno euroa / tunti	68,14	75,07	78,73	86,06	85,00
Voimavarat					
Henkilöstö, virat/toimet	17,2	15,4	15,5	13,1	12,1
Toimitilat, m ²	2 630	2 630	2 630	2 630	1 988

3.13 PÄIVÄHOITO

Tunnusluvut	2009	2010	2011	2012	2013
Kohderyhmä: 1-6 -vuotiaat	3 053	3 096	3 087	3 108	3085*
Lapsia päivähoitossa ja esiopetuksessa yhteensä 31.12.	2 181	2 197	2 260	2 221	2 315
Päiväkodit, omat	1 823	1797	1 880	1 824	1 908
Kokopäivähoitossa 0-5 v. heistä alle 3 v.	1 205	1183	1 296	1 222	1 224
Osapäivähoitossa 0-5 v. heistä alle 3 v.	123	128	138	143	225
Esiopetus	495	484	446	459	462
Esioppilaan iltapäivähoito	357	368	336	316	319
Erityistä tukea tarvitsevat lapset					
Päiväkodit, yksityiset	220	262	268	293	306
Kokopäivähoitossa 0-5 v. heistä alle 3 v.	198	52	238	251	255
Osapäivähoitossa 0-5 v.	33	18	30	86	49
6-vuotiaita	9	-	31	42	51
	22	-	30	30	19
Kunnallinen perhepäivähoito					
Kokopäivähoito 0-5 v.	160	138	112	104	68
Osapäivähoito 0-5 v.					26
Alle 3 v.					50
Monikulttuuriset lapset	153	198	179	189	194
Vuorohoitoa tarvitsevat lapset					
Lakisääteiset, kotihoidon tuki	984	926	892	899	853
Kotkalisä, lapsia (31.12.)	406	477	467	396	-
Avoin varhaiskasvatus					
Lapsia toiminnan piirissä yhteensä	360	481	459	381	377

* vakanssien määrä HTV

* lapsimäärä tarkistetaan väestötietojen mukaiseksi maaliskuussa 2014

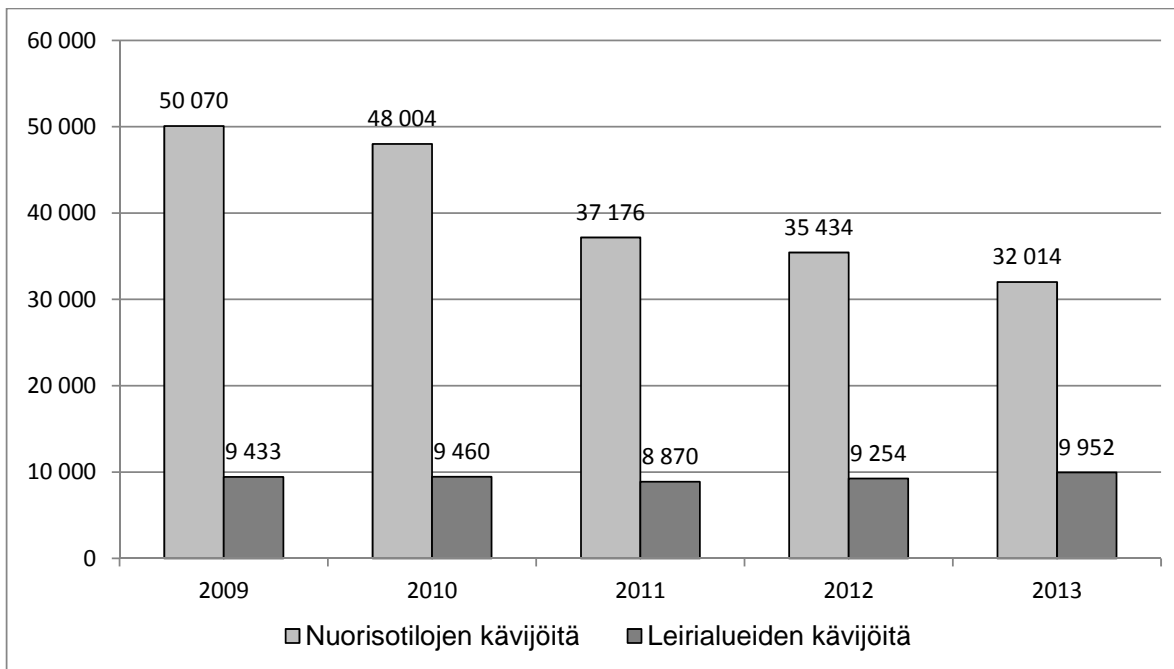


3.14 HYVINVOINTINEUVOLA

Tunnusluvut	2009	2010	2011	2012	2013
Asukkaat					
Lastenneuvolaikäiset 0-6 vuotiaat	3630	3 634	3704	3 635	3 680
Koululaiset/opiskelijat					
- perusasteikäiset, 1-9 lk	5139	5 187	5009	4 997	4 953
- keskiasteen opiskelijat	3538	3 500	3386	3 043	2 545
- korkea-asteen opiskelijat	2143	2 508	1881	2 256	2 257
Asiakkaat					
Perhesuunnittelu	775	688	655	619	630
Äitiysneuvola	2 222	1 866	1 314	1 227	1 066
-synnytykset	533	522	501	522	467
Lastenneuvola	4 466	4 335	4 323	4 606	4 511
Kouluterveydenhuolto	5 486	4 932	4 976	4 791	4 984
Opiskeluterveydenhuolto	3 368	2 828	2 977	2 657	2 576
Perheneuvola					
- asiakkaat	786	633	524	603	590
- perheet	365	321	297	304	292
Palvelut/käynnit					
Perhesuunnittelu/th	1 060	884	624	592	729
Äitiysneuvola/th	9 453	9 443	6 788	7 051	6 934
Lastenneuvola/th	13 559	13 882	10 108	11 287	12 155
Kouluterveydenhuolto/th	15 380	9 108	11 168	11 422	12 769
-th-käynnit	11 795	7 157	11 168	7 103	8 344
-sh-käynnit	3 585	3 951	7 407	4 319	3 846
Opiskeluterveydenhuolto/th	7 107	5 920	5 900	5 301	5 359
-th-käynnit	4 421	3 062	5 900	2 414	2 632
-sh-käynnit	2 686	6 058	2 872	2 887	2 530
Neuvolan perhetyö	645	678	802	800	1 003
-perhetyön perheet	94	110	166	142	
Perheneuvola	6 163	6 425	5 241	4 606	5 435
Lääkäreiden käynnit					
- äitiysneuvola	1 705	2 000	1 857	1 634	1 391
- lastenneuvola	2 484	3 843	3 070	2 960	3 107
- kouluterveydenhuolto	758	1 516	1 422	1 660	2 138
- opiskeluterveydenhuolto	14	37	-	246	268
- perhesuunnittelu	210	*)	131	192	264

3.15 NUORISOTYÖ

Tunnusluvut	2009	2010	2011	2012	2013
Asukkaat					
7 – 24-v.	10 601	10 610	10 690	10 606	10 606
Palvelut					
Avustettu nuorisoyhdistys	24	28	28	32	28
Ohjaustunti	11 045	9 153	9 460	9 910	8 416
Vaikuttavuus ja palvelukyky					
Nuorisotilojen kävijöitä	50 070	48 004	37 176	35 434	32 014
Leirialueiden kävijöitä	9 433	9 460	8 870	9 254	9 952
Tapahtumaosallistujia	11 705	16 051	21 666	15 228	12 205
Prosessit ja rakenteet					
Leirialueiden kesäkäyttöaste	81	82	89	78	88
Resurssit					
Henkilöstö	13	13	13	13	13
Toimitilat m ²	2 871	2 871	2 832	2 779	2 696
Leirialueet ha/kpl	38/5	38/5	38/5	38/5	36/4
Toimintakulut €/asukas	27	26	26	28	28



4 KUNNALLISET LIIKELAITOKSET

4.1 ICT KYMI

Tunnusluvut	2012	2013
Suoritettavat		
Service Desk -puhelut	7 275*	21 952
Tukipyynnöt	6 716**	22 354
Toiminnan laajuus		
Käyttäjämäärä	6 500	5 635
Työasemamäärä	5 750	5 825
Voimavarat		
Henkilöstö, virat	1	1
Henkilöstö, toimet	17	18
Henkilöstö, määräaikaiset	1	2

*01.09.-31.12.2012

**01.09.-31.12.2012

4.2 KYMENLAAKSON PELASTUSLAITOS

Tunnusluvut	2009	2010	2011	2012	2013
Suoritettavat					
Sairasautojen km yhteensä	322 541	328 956	339 313	323 254	288 592
Sairaankuljetuksen tulot €	2 657 716	2 755 538	2 861 920	2 938 538	3 273 642
Asuinrakennusten palotarkastukset kpl	4 538	2 457			
- omavalvontakirjeet kpl			4 500	4 458	3 771
- palautusprosentti			80	85	93
Eryiskohteiden palotarkastukset kpl	1 817	1 678	1 595	1 303	1 032
Laajuus					
Sairaankuljetuslähdöt	16 887	16 773	17 091	16 930	14 220
Palo- ja pelastustoimen lähdöt/Kympe	3 686	4 164	4 357	3 931	3 384
Ensivaste	1 077	1 165	1 374	1 228	592
Tehokkuus/Taloudellisuus					
Nettomeno/asukas€	71,36	73,69	76,08	75,68	78,29
Voimavarat					
Vakanssit/ Kympe	202	207	207	207	207
Tilat m2/Kympe	27 043	27 043	27 043	28 509	28 509

4.3 KYMIJOEN TYÖTERVEYS

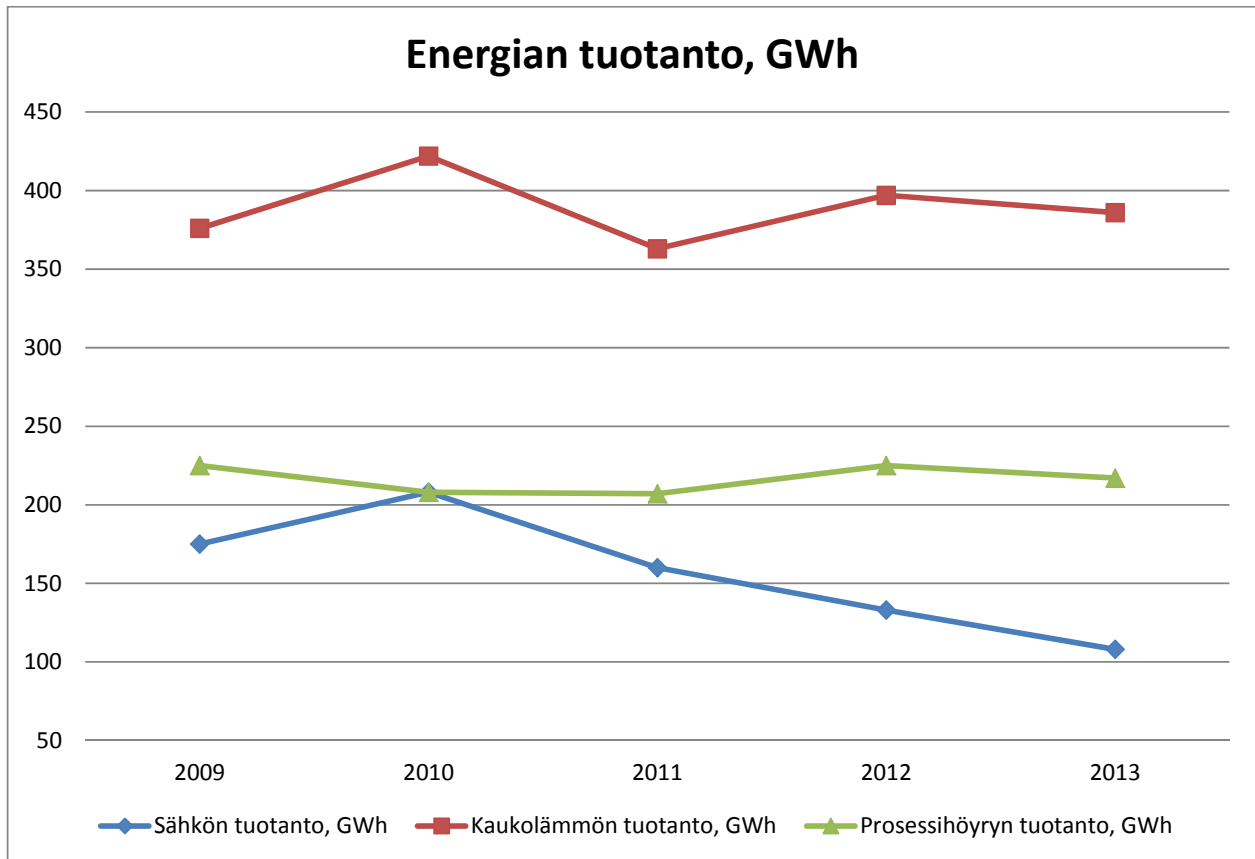
Tunnusluvut	2009	2010	2011	2012	2013
Suoritettavat					
Asiakkaita yhteensä	13 656	23 231	22 988	26 843	26 637
Kokonaisvaltaisen työth:n piirissä	12 118	19 771	19 115	21 769	21 142
Kokonaisvaltaisten/ lakisääteisten palvelujen piirissä % asiakkaista	88,7 %	85,1 %	83,1 %	81,1 %	79%
Palvelut					
Käyntejä vast. otolla yhteensä	41 464	64 970	69 082	74 986	79 512
Käyntejä lääk. vast.otolla yht.	24 657	36 707	40 571	43 814	42 310
Käyntejä th, ft, psykol. vast. otolla yht.	16 807	28 263	28 511	31 172	37 202
Korvausluokka I laskutus *					48%
Voimavarat					
Henkilöstö, virat (täytetyt)	3	3	3	3	3
Henkilöstö, toimet	46	78	78	102	101
Henkilöstö, määräaikaiset (ei sijaisia)	1	1	1	1	1

*Korvausluokan I ehkäiseviä palveluita ovat esim. työterveyshuollon toimijoiden tekemät työpaikkaselvitykset, ensiapuvalmiuden suunnitteluun osallistuminen, terveystarkastukset sekä työterveyteen liittyvä ohjaus ja neuvonta. [Kansaneläkelaitos]

5 YHTIÖT

5.1 KOTKAN ENERGIA OY

	2009	2010	2011	2012	2013
Energian tuotanto					
Sähkön tuotanto, GWh	175	208	160	133	108
Kaukolämmön tuotanto, GWh	376	422	363	397	386
Prosessihöyryn tuotanto, GWh	225	208	207	225	217
Jätteiden hyötykäyttöpäalvelu, 1.000 t	83	91	99	105	101
Kaukolämmön myynti ja jakelu					
Kaukolämmön myynti, GWh	399	441	381	401	376
Kaukolämpöliittymiä, kpl	1 850	1 887	1 924	1 981	2 015
Kaukolämmitetty rakennustilavuus, 1.000 m ³	9 762	9 976	10 194	10 316	10 559
Kaukolämpöverkon liittymisteho, MW	200	202	203	209	209
Kaukolämpöverkon pituus, km	156	168	173	183	186
Kaukolämmön verollinen keskihinta, €/MWh	58,1	57,6	67,1	71,1	77,3



5.2 HAMINAKOTKA SATAMA OY

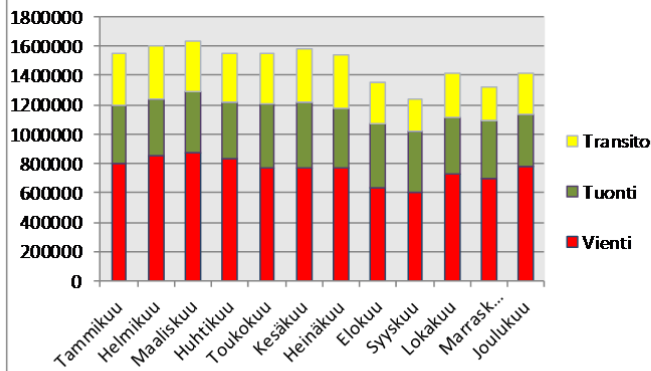
Sataman tavaraliikenne vuonna 2013 (tn)

VIENTI	2012	2013
Kuivabulk	1 172 111	1 097 476
Nestebulk	2 325 601	1 815 695
Puutavara	1 179 442	1 384 104
Sellu	1 120 129	1 229 210
Paperi	2 810 618	2 789 483
Kappaletavara	381 525	382 158
Muu tavara	737 896	414 976
Yhteensä	9 727 322	9 113 102
TUONTI		
Kuivabulk	526 046	683 345
Nestebulk	1 072 810	1 171 603
Raakapuu	870 811	783 747
Kappaletavara	2 052 319	1 862 962
Muu tavara	271 699	376 465
Yhteensä	4 793 685	4 878 122
SATAMALIIKENNE YHTEENSÄ	14 521 007	13 991 224

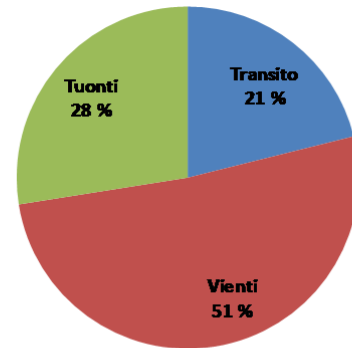
Sataman alue lukuina

1100 ha maa-aluetta
1400 ha merialuetta
max. syväys 15,3
laitureita 8,6 km
laivapaikkoja 75
varastotiloja 1,1 milj. m²
säiliökapasiteetti 800 000 m³
raiteita 80 km

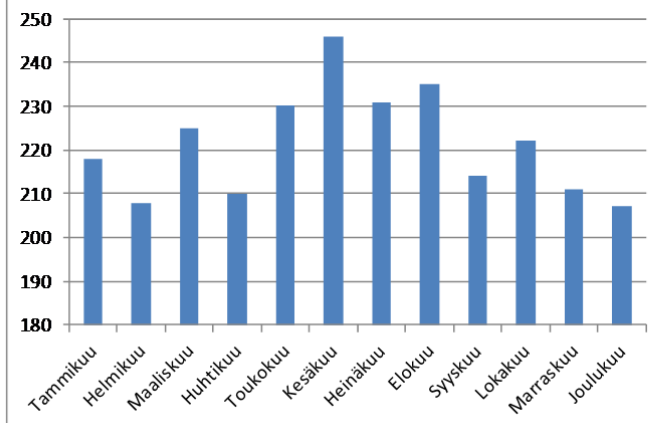
Tavaraliikenne 2013



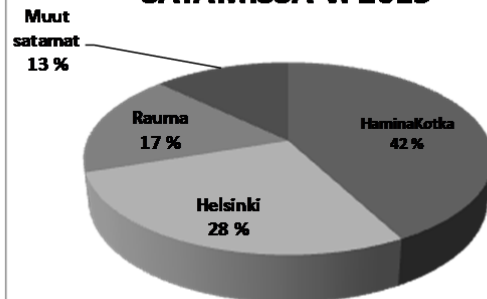
Satamaliikenne 2013



Alusliikenne 2013



KONTTILIIKENNE SUOMEN SATAMISSA V. 2013



5.3 CURSOR OY



CURSOR KONSERNI

Kotkan-Haminan seudun kehittämissyhtiö

Tietoa Cursorin asiakaskontakteista

ASIAKKAAT	2013	2012	2011	2010
Asiakkaita yhteensä	2129	1572	1709	1587
Kontakteja yhteensä	4876	4446	5007	4156
Yhteisneuvonta-asiakkaita, asiakkaita	267	350	479	495
Alkavien yritysten neuvonta, asiakaskontaktit	1010	949	924	940
Toimivien yritysten neuvonta, asiakaskontaktit	2085	2081	2711	1945
Sijoittumisneuvonta, asiakaskontaktit	178	234	100	104

Tietoa seudun yritystoiminnan kehitymisestä

UUDET YRITYKSET SEUDULLA	2013	2012	2011	2010
Aloittaneet yritykset	381	391	407	354
Lopettaneet yritykset	-183	-176	-201	-136
Nettolisäys	198	215	206	218

SYNTYNEET UUDET TYÖPAIKAT SEUDULLA	2013	2012	2011	2010
Yhteensä	934	922	1037	1038

Cursorin kautta hallinnoituja ja rahoitettuja seudun hankkeita

KASVUOHJELMAHANKKEET	2013	2012	2011	2010
Kpl yhteensä,	76	73	75	63
joista Cursorin toteutuksessa	58	55	52	41
Hankesalkku €	26 493 545	31 158 939	31 976 215	31 970 128
Toteutuneet kustannukset €/vuosi	7 553 650	7 321 360	9 035 471	8 656 992
Rahoitettu Cursorin kehittämisrahastosta €/vuosi	1 449 538	1 153 622	1 364 781	1 393 754
Vipuvaikutuskerroin	5,2	6,3	6,6	6,2

Cursorin kiinteistötoiminta seudulla toimiville yrityksille

CURSORIN KIINTEISTÖT SEUDULLA TOIMIVILLE YRITYKSILLE	2013	2012	2011	2010
vuokrattavat tilat m ²	34 749	34 749	31 299	31 299
käyttöaste	97,3 %	97,7 %	95,2 %	95,1 %
tiloissa vuokralaisia kpl	40	37	36	32
tiloissa työpaikkoja	674	719	674	660

5.4 KOTKAN KAUPUNGINTEATTERI OY

	2009	2010	2011	2012	2013
Näytäntöjä	236	224	275	310	256
Katsojia	44 467	35 267	39 311	41 323	33 259

5.5 KYMENLAAKSON ORKESTERI OY (KYMI SINFONIETTA)

	2009		2010		2011		2012		2013	
	kpl	Kuulijoita	kpl	Kuulijoita	kpl	Kuulijoita	kpl	Kuulijoita	kpl	Kuulijoita
Sinfoniakonsertit ja vastaavat	35	9 484	41	11 813	39	11 966	36	10 902	37	11 983
Messut, oratoriot ja vastaavat	5	1 901	2	677	2	612	0	0	6	2 831
Kamarimusiikkikonsertit	2	232	2	320	2	336	2	251	2	416
Viihdekonsertit	3	1 073	6	2 174	4	1 671	6	2 590	4	1 682
Lasten konsertit	2	537	2	316	2	368	2	625	2	400
Koululaiskonsertit	13	4 030	28	9 120	14	4 527	11	4 276	97	8 886
Ulkoilma- ja ilmaiskonsertit	1	420	1	425	1	450	1	500	1	497
Tilauseesiintymiset										
Vanhainkoti ja palvelutalokonsertit			2	720	5	1 123	4	943	36	956
II Kansainvälisen Uuno Klami -sävell.kilpail. finaalikonsertit	2	540					0			
Muut kons. ja tilauseesiint.	9	2 703	4	1 577	3	1 681	9	3 291	4	1 681
Konsertit ulkomailla			1	500	1	680	1	423	1	1 450
Esiintymiset yht.	72	20 920	89	27 642	73	23 414	72	23 801	190	30 782

5.6 KOTKAN ASUNNOT OY

	2009	2010	2011	2012	2013
Liikevaihto €	13 395 765	13 758 572	14 961 145	15 570 193	16 238 172
Rakennuksia	133	138	138	140	139
Tilavuus (m ³)	598 261	604 028	604 028	613 050	612 198
Asuntoja (kpl.)	2 636	2 685	2 685	2 722	2 715
Asuinpinta-ala yht. (m ²)	131 159	133 666	133 666	135 696	133 873
Asukkaita	4 052	4 089	4 059	4 142	4 032
Keskivuokra (€/asm ² /kk)	7,82	7,98	8,34	8,72	9,03
Peruskorjatut asunnot	54	92	80	60	75

5.7 KYMIJOEN RAVINTOPALVELUT OY

	2009	2010	2011	2012	2013
Asiakkaita päivittäin	10 000	10 000	10 000	10 000	10 000
Toimipisteitä	33	31	30	30	30
Henkilöstö					
Vakinaiset	139	134	125	122	123
Määräaikaiset	6	13	7	14	15
Sijaiset	17	11	15	14	12

Luvut ovat Kymijoen Ravintopalvelut – konsernin lukuja

6 VEROTULOT

6.1 VEROTUS

		Verovuosi				
		2009	2010	2011	2012	2013
Verotulot yhteensä	M€	184,8	186,3	190,8	189,0	207,7
Verotuloja	kunnallisverosta M€	167,4	163,5	166,6	169,4	185,8
	kiinteistöverosta M€	9,0	10,6	12,4	12,6	13,3
	yhteisöverosta M€	8,5	12,2	11,9	7,0	8,6
Verotulojen os. kaup. kok.tuloista %		47,5	51,5	51,7	50,7	52,4
Kunnallisverotuksen kustannukset 1000 €		1 288	1 345	1 325	1 356	1 432

6.2 TULOVEROPROSENTIN KEHITYS

Vuosi	Kotka	Kaikki kunnat yhteensä*
2009	19,50	18,59
2010	19,50	18,97
2011	19,50	19,16
2012	19,50	19,24
2013	20,50	19,38

*Keskimääräinen tuloveroprosentti, painotettu maksuunpantua kunnallisveroa vastaavilla verotettavilla tuloilla.

6.3 LUONNOLLISET HENKILÖT, TULOJEN KEHITYS VUOSINA 2009-2012 1000 €

	Verovuosi			
	2009	2010	2011	2012
Veronalaiset tulot	1 105 810	1 131 236	1 165 548	1 191 661
Tulonsaajia	47 138	46 554	46 705	46 725
Joista:				
Valtionverotuksen ansiotulot	1 059 940	1 085 544	1 121 461	1 154 052
Saajia	45 884	45 927	46 085	46 103
Pääomatulot	45 870	57 111	56 464	58 232
Saajia	26 283	26 887	27 484	27 360
Tulot tulonsaajaa kohti €	23 459,00	24 299,44	24 955,53	25 503,72
Tulot asukasta kohti €	20 188,23	20 633,96	21 257,10	21 716,71
Verovelvolliset luonnoll. henkilöt lkm	51 376	51 341	51 539	51 938

6.4 LUONNOLLISTEN HENKILÖIDEN VEROT VUOSINA 2009-2012 1000 €

	Verovuosi			
	2009	2010	2011	2012
Verot ja veronluontoiset maksut yht.	242 140	247 250	249 799	251 633
Verovelvollisten lukumäärä	43 837	43 594	43 535	43 230
Verot tulonsaajaa kohti €	5 523,65	5 671,66	5 737,90	5 820,80
Verot asukasta kohti €	4 420,63	4 509,89	4 555,81	4 585,73

HUOMATTAVIA RAKENNUKSIA

- Ruotsinsalmen - Kymminlinnan linnoitusrak. (1790-1808)
- Ortod. Pyhän Nikolaoksen kirkko
(Amiraaliteetin arkkite. Jakov Perrin /viim.työ arkkite. Miller 1801)
- Kymin kirkko (Suomen intendentinkonttori, 1850)
- Haapasaaren kirkko (Suomen intendentinkonttori, 1859)
- Sivukäytävätalot, Enso-Gutzeit (1872)
- Korkeakosken voimalaitos (1887, Karl Lindahl, 1926)
- Keisarillinen kalastusmaja (Magnus Schjerfbeck, 1889)
- William Ruthinkatu-Sudenkatu-Karhulantie (1890-l. - 1900-l. alku)
- Kotkan Höyrypanimo (Arkkitehti Alwin Jacobi, 1894)
(saneeraus Arkkitehtitoimisto Pekkala-Seppänen-Mikkilä Oy, 2001)
- Stellan talo (Grahn, Hedman & Wasastjerna, 1896)
- Kotkan kirkko (Josef Stenbäck, 1898)
- Paloasema (Th. Borchardt, 1898)
- Nuorisotalo, ent. Svenska Samskola (Th. Höijer)
- Kotkan lyseo (Nyström-Petreljus-Penttilä, 1905)
- Konserttitalo, ent. työväentalo (Eliel Saarinen, 1907)
- Hovinsaaren kansakoulu (Karl Lindahl, Valter Thome, 1908)
- Kotkan Oikeustalo (Gustaf Nyström, 1909)
- Ent. Kymenlaakson maakuntamuseo (Essen-Kallio-Ikäläinen, 1911)
- Vanha vesitorni (Jussi Paatela, 1914)
- Rautatieasema (Thure Hällström, 1925)
- Kotkan klubi (Sven Kuhlefelt, 1926)
- Teatteri, entinen suojeluskuntatalo (Väinö Vähäkallio, 1927)
(muutostyö arkkitehtitsto Junkkari-Käppi-Toppila, 2005)
- Keskuskansakoulu (Kaarlo Borg, 1929)
- Kaupungintalo (Erkki Huttunen/Mosaiikit Bruno Tuukkanen, 1934)
- Kaupungin rahatoimisto (P.E. Blomstedt, 1934)
- Sunila Oy:n tehdas ja asuntoalue (Alvar Aalto, 1937-1954)
- Datariina, ent. tyttölyseo (1937) (laaj. V.I. Myyrinmaa 1956),
(muutostyö Laitila Arkkitehdit Oy, 2003-2004)
- Langinkosken kirkko (A.O.Bengts, 1953)
- Villa Jensen (Gudolf Blakstad, Herman Munthe-Kaas, 1954)
- Kotkan uimahalli (Einari Teräsvirta, 1970)
- ent. Osuuspankki (Kaija ja Heikki Siren, 1971)
- Pääkirjasto (M.Enegren, 1977)
- Paloasema (M.Enegren, 1983)
- Eagle-talo (Laitila Arkkitehdit Oy, 1990, laajennusosa 2001)
- Valtion virastotalo (Arkkitehtitsto Kaarina Löfström, 1994)
- Kombivoimalaitos (A-konsultit/Tapani Kajaste, 1997)
- Maretarium (Laitila Arkkitehdit Oy, Mirja Tommila/David Newman, 2002)
- Jäähalli (Laitila Arkkitehdit Oy, 2004)
- Merikeskus Vellamo (Arkkitehtitsto Lahdelma-Mahlamäki Oy, 2008)
- Puuvenekeskus, laajennus (Arkkitehtitsto Lahdelma-Mahlamäki Oy, 2008)

JULKISIA TAIDETEOKSIA JA MUISTOMERKKEJÄ

- 1940 Ruotsinsalmen taistelujen muistomerkki, Henrik Bruun, Varissaari
- 1946 Punaisten muistomerkki, Helge Rajala, Parikantie
- 1950 Koskenlaskija (tunnetaan myös nimillä Tukinuittaja, Laskumies, 1890), Emil Wikström, Kivisalmen sillan puisto
- 1951 Kotkan pojat, Essi Renvall, Kaupungintalon edusta
- 1951 Sankarien lepo, Emil Filén, Kotkan kirkon sankarihautausmaa
- 1955 Kotkat, Jussi Mäntynen, Sibeliuksenpuisto
- 1955 ML Vegan potkuri, 1955, Teknisen oppilaitoksen pihalla
- 1956 Kymin sankarimuistomerkki, Hilding Ekelund ja Viktor Jansson, Kymin kirkon sankarihautausmaa
- 1957 Kotkan vaakuna, Olof Eriksson, Kaupungintalo
- 1957 Kotkalaisurheilun muistomerkki, Puistolanniemessä
- 1957 V.I.Lenin muistolaatta, työväentalon seinässä
- 1961 Sodanjälkeisessä miinanraivauksessa henkensä menettäneiden muistomerkki, Aarno Ruusuvaari, Haapasaari
- 1962 Toivo Pekkasen hautamuistomerkki, Wäinö ja Matti Aaltonen, Kirkkopuisto
- 1962 Karjalainen äiti (Karjalaan jääneiden vainajien muistomerkki), Jyrki Sailo, Kirkkopuisto
- 1963 Toivo Pekkasen syntymäkodin muistolaatta, Kymenlaaksonkatu 12, talon seinässä
- 1963 Sahamylyn muistomerkki, Korkeakosken sillan pieli, (hankkeen puuhämies Pauli Sutela)
- 1966 Ahtaajat, Oskari Jauhiainen, Palotorninvuoren puisto
- 1970 Fyysikko A.S. Popovin rintakuva, D.B. Rjabshev, Isopuisto
- 1970 Kymin talonpoikaiskulttuurin muistomerkki, tuulimylly, Oravanmäki (Jumalniemen. risteys, hankkeen puuhämies Paavo Tapio)
- 1971 Kolmen Kannaksen koukkaajat JR 45, Lauri Heinänen, Isopuisto
- 1978 Nupukivimiesten muistomerkki, Heikki Häiväoja, Allintie
- 1976 Fregatti St.Nikolain ja sen miehistön, hautamuistomerkki, Isonpuiston ortodoksisen kirkon hautausmaalla
- 1978 Nupukivimiesten muistomerkki, Heikki Häiväoja, Allintie
- 1979 V.I. Leninin rintakuva, Mati Varik, Leninin puisto
- 1980 Muistolaatta Koululaitos Kotkassa 100 v. Keskuskadun ja Ruukinkadun kulmauksessa
- 1982 Ilmapuolustuksen muistomerkki, Palotorninvuori
- 1984 Kymin Patteriston muistomerkki, Keijo Ström, Juurikorven asema
- 1985 Toivo Pekkasen muistomerkki Tahdon voima, Arvo Siikamäki, Kirkkopuisto
- 1989 Auringonpalvojat (Kohti aurinkoa), Jean-Erik Kullberg, Toivo Pekkasen puisto
- 1990 Tuulet yli merien, Markku Hirvelä, Mussalon syväsatama
- 1995 Leninin puuttuva käsivarsi, Krzysztof Bednarski, Leninin puisto
- 1995 Graniittikalliota varten, Mindaugas Navakas, Katariinan meripuisto
- 1995 Portsari ja kaksonen, Esko Heikkilä, Karhulan uimahalli
- 1998 Ruotsinsalmen taistelussa 1789-90 kaatuneiden merisotilaiden muistomerkki, Mihail K, Anikushin, Kuusinen
- 1999 Hans Gutzeit, Markku Hirvelä, Meriniemi
- 1999 Maria Purpur, Jutta Eskel, Isopuisto
- 2000 Portti, Birthe Marie Løveid, Keskuskadun veistospromenadi

- 2000 Tuliporaat, Tapio Sinisalo, Palotorninvuori
- 2000 O-HOY, Oddvar I.N. Daren, Palotorninvuori
- 2001 Aurinkoon katsoja, Tapio Junno, Keskuskadun veistospromenadi
- 2002 Tarrautuminen, Matti Peltokangas, Keskuskadun veistospromenadi
- 2002 Viestejä ystäville, Antti Maasalo, Karhulan tori
- 2002 Pentti Hämmäläisen muistomerkkipatsas, Mikko Taskinen, Kotekon puisto
- 2002 Vaikea portti, Matti Nurminen, 2002, Keskuskadun veistospromenadi
- 2003 Lepäävä pajutyttö, Olavi Lanu, Keskuskadun veistospromenadi
- 2004 Pylväs, Kain Tapper, Keskuskadun veistospromenadi
- 2004 Vello, Kimmo Schroderus, Keskuskadun veistospromenadi
- 2005 Matkalla, Kimmo Pyykkö, Keskuskadun veistospromenadi
- 2005 Elinvoimainen läsnäolo, Federico Assler, Veistospromenadi, Toivo Pekkasen puisto
- 2005 Ovidiuksen tanssi, Olli Mantere, Keskuskadun veistospromenadi, Teatteri
- 2006 Syntymä, Matti Tommola, Karhulan terveyskeskus
- 2007 Yökulkijat, Markku Hirvelä, Keskuskadun veistospromenadi
- 2007 Eläimet, Hannele Kylänpää, Sapokan puisto
- 2008 Calvus, nuori ukkospilvi, Hanna Jaanisoo, Veistospromenadi, Haukkavuoren näkötorin piha
- 2010 Idoli, Kim Simonsson, Veistospromenadi, Kauppakatu
- 2010 Lehmät, Miina Äkkijyrkkä, Veistospromenadi, Toivo Pekkasen puisto
- 2011 Muodonmuutoksia, Aleksander Reichstein, Veistospromenadi, Sibeliuksenpuisto
- 2011 Tuulen viemää, Tommi Toija, Veistospromenadi, Keskuskadun ja Kapteeninkadun kulma
- 2011 Pisara meressä, Jaakko Pernu, Veistospromenadi, Keskuskatu
- 2012 Öinen Impi, Pekka Kauranen, Veistospromenadi, Satamakatu